

Klar!-Kinderspielplatz Winklern

THEMENBEREICH | BASISDIENSTLEISTUNGEN, LEADER, GEMEINDEN | KLIMASCHUTZ UND KLIMAWANDEL

UNTERGLIEDERUNG | BODEN | STANDORTENTWICKLUNG | GEMEINDEENTWICKLUNG | LEADER | GESUNDHEIT | JUGEND | FRAUEN | KLIMASCHUTZ | UMWELTSCHUTZ | NACHHALTIGE LANDSCHAFTSPFLEGE | BILDUNG & LEBENSLANGES LERNEN

PROJEKTREGION | KÄRNTEN

LE-PERIODE | LE 14-20

PROJEKTLAUFZEIT | 09/22-10/23 (GEPLANTES PROJEKTENDE)

PROJEKTKOSTEN GESAMT | 95.800,00€

FÖRDERSUMME AUS LE 14-20 | 47.900,00€

MASSNAHME | FÖRDERUNG ZUR LOKALEN ENTWICKLUNG (CLLD)

TEILMASSNAHME | 19.2. FÖRDERUNG FÜR DIE DURCHFÜHRUNG DER VORHABEN IM RAHMEN DER VON DER ÖRTLICHEN BEVÖLKERUNG BETRIEBENEN STRATEGIE FÜR LOKALE ENTWICKLUNG

VORHABENSART | 19.2.1. UMSETZUNG DER LOKALEN ENTWICKLUNGSSTRATEGIE

PROJEKTTRÄGER | MARKTGEMEINDE WINKLERN

KURZBESCHREIBUNG

Für Familien mit Kindern soll der erweiterte Gemeindespielplatz ein interessanter, erlebnispädagogischer Treffpunkt werden. Durch einen Hindernis- und Geschicklichkeitsparcours aus Holz, Steinen und Seilen, der sich als Blätterbestimmungspfad zu ausgewählten Bäumen hinschlingelt, lernen die Kinder die Bäume am Spielplatz kennen. Sie lernen auch das Prinzip des Kompostierens durch das neue Kompostklo. Ein Trinkwasserbrunnen mit Matschtisch wird einerseits Durst stillen und andererseits Kindern kreatives Gestalten mit dem Element Wasser ermöglichen.

Durch die baulichen Maßnahmen sollen sich Kinder vermehrt in der freien Natur aufhalten und eine umfangreiche Bewegung erleben können. Ein zusätzliches Ergebnis ist auch der erlebnispädagogische Mehrwert, den der Blätterbestimmungspfad des Geschicklichkeitsparcours bietet. Die Kinder lernen hier mit allen Sinnen viel über die Bedeutung und Wirkung von Bäumen. Ein Beitrag zu Nachhaltigkeit und Klimaschutz ist das Kompostklo.

AUSGANGSSITUATION

Der Gemeindespielplatz ist etwas oberhalb des Ortskerns der Marktgemeinde Winklern situiert. Einige wenige Spielgeräte wurden in den letzten Jahren erneuert, insgesamt ist der Spielplatz aber in die Jahre gekommen, entspricht nicht mehr dem neuesten Stand der Pädagogik und ist sanierungsbedürftig. Dazu kamen Beschwerden von Erziehungsberechtigten, der Spielplatz wäre in den Sommermonaten nur bedingt benützbar, da es an heißen Tagen an einer vernünftigen Beschattung und Trinkwasser fehle. So ist auch die nächste öffentliche Toilette fast 400 Meter weiter weg. Grundsätzlich ist die Lage jedoch sehr attraktiv, da der Spielplatz eine großartige Aussicht bietet und sowohl zu Fuß als auch mit dem Pkw gut erreichbar ist. Im Zuge der Planung von Baumpflanzungen wurde das Projekt geboren, diesen Spielplatz umfassend zu sanieren und die Gegebenheiten an moderne, erlebnispädagogische und vor allem nachhaltige Erfordernisse anzupassen.

ZIELE UND ZIELGRUPPEN

- Kinder
- Familien aus der Region und
- Urlauberfamilien

Dieser Spielplatz soll durch die geplante Attraktivierung einerseits Aufmerksamkeit bei Familien unserer Marktgemeinde wecken, andererseits sollen durch die Lage neben der Bundesstraße Familien im Mölltal und darüber hinaus auch vorbeifahrende Urlauberfamilien angesprochen werden, diesen Spielplatz anzusteuern. Durch die baulichen Maßnahmen sollen sich Kinder vermehrt in der freien Natur aufhalten und den körperlichen Drang nach umfangreicher Bewegung befriedigen können. Ein zusätzliches Ergebnis ist auch der erlebnispädagogische Mehrwert, den der Blätterbestimmungspfad des Geschicklichkeitsparcours bietet.

PROJEKTUMSETZUNG UND MASSNAHMEN

Das gegenständliche Projekt umfasst im Wesentlichen ein Gesamtkonzept zur umfassenden Attraktivierung des momentanen Spielplatzes. Dieses Konzept umfasst mehrere Bereiche, die folgende Punkte beinhalten:

1. Gestaltung eines sehr naturgegebenen Hindernisparcours, der als Blätter-Bestimmungspfad gestaltet wird und die jeweiligen Verästelungen des Parcours leiten die Kinder zu den passenden Bäumen. Bei diesen Bäumen findet sich eine Stele mit einfachen, kindergerechten Informationen über diesen Baum.
2. Installierung eines selbstschließenden Trinkwasserbrunnens: Grabung und Verlegung einer Trinkwasserleitung von einer Anschlussstelle der Wassergenossenschaft Winklern Süd an das nordwestliche Eck des Spielplatzes. Das abfließende Wasser erzeugt für Kinder einen pädagogischen Mehrwert, da es in einem Holzgerinne abfließt und am Ende unter einem Matschtisch versickert.
3. Installierung eines Kompostklos, das ohne Frischwasserzufuhr und ohne zusätzliche Energie betrieben werden kann.
4. Erweiterung und Erneuerung des umlaufenden Zaunes, der durch die Jahre und durch den Schneedruck der vergangenen zwei Winter sehr in Mitleidenschaft gezogen wurde.

ERGEBNISSE UND WIRKUNGEN

Das gegenständliche Projekt umfasst im Wesentlichen ein Gesamtkonzept zur umfassenden Attraktivierung des momentanen Spielplatzes. Dieses Konzept umfasst mehrere Bereiche, die folgende Punkte beinhalten:

- Gestaltung eines sehr naturgegebenen Hindernisparcours, der als Blätter-Bestimmungspfad gestaltet wird und die jeweiligen Verästelungen des Parcours leiten die Kinder zu den passenden Bäumen. Bei diesen Bäumen findet sich eine Stele mit einfachen, kindergerechten Informationen über diesen Baum.
- Installierung eines selbstschließenden Trinkwasserbrunnens: Grabung und Verlegung einer Trinkwasserleitung von einer Anschlussstelle der Wassergenossenschaft Winklern Süd an das nordwestliche Eck des Spielplatzes. Das abfließende Wasser erzeugt für Kinder einen pädagogischen Mehrwert, da es in einem Holzgerinne abfließt und am Ende unter einem Matschtisch versickert.

- Installierung eines Kompostklos, das ohne Frischwasserzufuhr und ohne zusätzliche Energie betrieben werden kann.
- Erweiterung und Erneuerung des umlaufenden Zaunes, der durch die Jahre und durch den Schneedruck der vergangenen zwei Winter sehr in Mitleidenschaft gezogen wurde.

Wir möchten das Projekt umweltschonend und nachhaltig umsetzen, deshalb wird darauf Wert gelegt, in erster Linie naturnahe Materialien wie zum Beispiel größere Steine zum Klettern und liegende Baumstämme (sogenannte Zwiesel) zum Balancieren zu verwenden. Auch die Erneuerung der Einzäunung soll in naturbelassenem, möglichst heimischem Holz erfolgen.

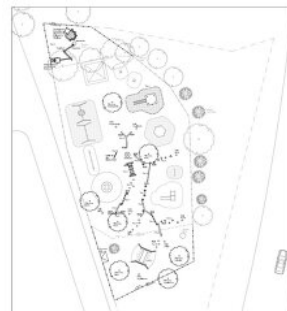
Die Kinder lernen hier mit allen Sinnen viel über die Bedeutung und Wirkung von Bäumen. Ein Beitrag zu Nachhaltigkeit und Klimaschutz ist das Kompostklo.



Marktgemeinde Winklern



Marktgemeinde Winklern



Marktgemeinde Winklern



Marktgemeinde Winklern

LINKS

[rm-kaernten.at](https://rm-kaernten.at/wp-content/uploads/2022/07/PBS-final.pdf) (https://rm-kaernten.at/wp-content/uploads/2022/07/PBS-final.pdf)