

# Wood Cube

THEMENBEREICH | LAND- UND FORSTWIRTSCHAFT INKL. WERTSCHÖPFUNGSKETTE  
UNTERGLIEDERUNG | VERMARKTUNG UND  
VERTRIEB | GEMEINDEENTWICKLUNG | LEADER | ENERGIEEFFIZIENZ |  
KLIMASCHUTZ | KLIMAWANDELANPASSUNG | NATURSCHUTZ |  
UMWELTSCHUTZ | TOURISMUS | STANDORTENTWICKLUNG  
PROJEKTREGION | KÄRNTEN  
LE-PERIODE | LE 14-20  
PROJEKTLAUFZEIT | 11/2021-05/22  
PROJEKTKOSTEN GESAMT | 98.000,00€  
FÖRDERSUMME AUS LE 14-20 | 33.000,00€  
MASSNAHME | FÖRDERUNG ZUR LOKALEN ENTWICKLUNG (CLLD)  
TEILMASSNAHME | 19.2. FÖRDERUNG FÜR DIE DURCHFÜHRUNG DER VORHABEN IM  
RAHMEN DER VON DER ÖRTLICHEN BEVÖLKERUNG BETRIEBENEN STRATEGIE FÜR  
LOKALE ENTWICKLUNG  
VORHABENSART | 19.2.1. UMSETZUNG DER LOKALEN ENTWICKLUNGSSTRATEGIE  
PROJEKTTRÄGER | CAMPINGPLATZ BETRIEBSGESELLSCHAFT M.B.H & CO KG

## KURZBESCHREIBUNG

Ziel ist es, durch die Erweiterung der Wohnmöglichkeiten am Campingplatz Sachsenburg ein einkommensorientiertes Tourismusprojekt umzusetzen, um ein modernes, qualitativ hochwertiges Angebot für Campinggäste zu bieten.

Infrastrukturstärkung der Gemeinde und lokaler Unternehmen durch Umwegrentabilität sowie eine Verlängerung der Saisonen sind die geplanten Folgewirkungen dieses Projektes.

## AUSGANGSSITUATION

Die Campingplatz Betriebsgesellschaft mbH & Co KG führt und betreut seit 1996 den Draucampingplatz direkt in Sachsenburg neben der Drau gelegen. Nach sehr erfolgreichen Jahren mit sehr guten Auslastungszahlen.

Um den immer höher werden Ansprüchen gerecht werden zu können, wurden von der Campingplatz Betriebsgesellschaft mbH & Co KG der Vorschlag eingebracht, zusätzliche Campingnächtigungsmöglichkeiten anzubieten: die Mobile Homes - eine transportable Wohneinheit (Mobilheim)

Die Wood Cubes stellen keine dauerhaften Bauobjekte in der Landschaft dar und fügen sich aufgrund der Holzbauweise unaufdringlich in das Landschaftsbild ein. Dadurch wird ein Beitrag zur Erhaltung der Natur und Umweltschutz geleistet.

## ZIELE UND ZIELGRUPPEN

Ziele und Resultate durch die Erweiterung der Wohnmöglichkeiten am Campingplatz Sachsenburg, sind ein einkommensorientiertes Tourismusprojekt umzusetzen, um ein modernes,

qualitativ hochwertiges Angebot für Campinggäste zu bieten.

Infrastrukturstärkung der Gemeinde und lokaler Unternehmen durch Umwegrentabilität sowie eine Verlängerung der Saisonen sind die geplanten Folgewirkungen dieses Projektes.

- Erfüllen der speziellen Ansprüche der Campinggäste
- Steigerung der Auslastung des gesamten Campingplatzes
- Qualitätsbesserung
- Saisonverlängerungen
- Kooperationen mit Reiseveranstalterinnen und -veranstaltern und Outdooranbieterinnen- und anbietern
- Höhere Attraktivität für Online- und Direktbucherinnen und -bücher
- Höhere Buchungswahrscheinlichkeit im Radtourismus
- Stärkung der lokalen Infrastruktur und Unternehmungen
- (Nahversorger, Restaurants, Bank, Sportanbieterinnen und Sportanbieter, -verleih etc.)
- Qualitäts- und Angebotserweiterung für bestehendes Gästepotential

#### PROJEKTUMSETZUNG UND MASSNAHMEN

- Anschaffung von Wood Cubes inklusive Ausstattung und Inventar nach den Gesichtspunkten eines qualitativ hochwertigen Tourismusangebotes
- Adaptierung des Geländes und Bereitstellung der infrastrukturellen Erfordernisse
- Herstellung der Wasser und Abwasserleitungen inklusive Grabungsarbeiten unter höchstmöglicher Schonung der Bausubstanz
- Herstellung der Elektroanschlüsse, sowie Verteiler und Beleuchtung
- Herstellung Unterbau Mobile Homes

#### **In weiterer Folge - verstärkte Marktaktivitäten:**

- Onlinepräsentationen
- Kooperationen mit Reiseveranstalterinnen- und veranstaltern
- Gezielte Angebotsgestaltung für Vereine, Organisationen ....

#### Pauschalangebote

- Ausarbeitung von Outdooraktivitäten wie Biken, Wandern, Rudern, Raften
- Inklusive Kärnten Card
- Zusätzlich buchbar mit Frühstück (Zustellservice), Mittagessen, Abendessen und weiteren im Ort angebotenen Dienstleistungen
- Zusatzleistungen
- Abholservice am Bahnhof oder am Flughafen
- Einrichtung einer Rent a (E)Bike Station
- Einrichtung eines Bootsverleihs

## ERGEBNISSE UND WIRKUNGEN

Die Wood Cubes stellen keine dauerhaften Bauobjekte in der Landschaft dar und fügen sich aufgrund der Holzbauweise unaufdringlich in das Landschaftsbild ein. Dadurch wird ein Beitrag zur Erhaltung der Natur und Umweltschutz geleistet.

Das Angebot einer Wohnmöglichkeit für Touristen, ohne Eingriffe in die Natur und ohne Einsatz von Technik ist darüber hinaus ein wesentlicher Aspekt für den Klimaschutz und Erhaltung der natürlichen Ressourcen

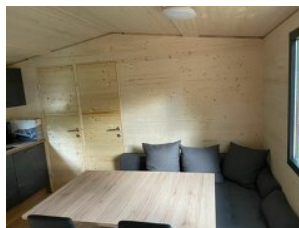
## ERFAHRUNG

Die Aufbringung der Eigenmittel für die Projektumsetzung ist nicht immer einfach, ebenso die Auslastung des Produktes für eine erfolgreiche Refinanzierung des Projektes.

Es ist jedoch durch die Marketingorganisation gelungen, die Auslastung sogar zu erhöhen, und somit den Finanzplan einzuhalten.



Campingplatz Betriebsgemeinschaft



Campingplatz Betriebsgemeinschaf



Campingplatz Betriebsgemeinschaft



Campingplatz Betriebsgemeinschaft



Campingplatz Betriebsgemeinschaft

## LINKS

[rm-kaernten.at](https://rm-kaernten.at) (<https://rm-kaernten.at/wp-content/uploads/2022/06/20211123-Wood-Cube.pdf>)

