

Sonderausstellung Schloss Trautenfels "Landschaft ist Bewegung"

THEMENBEREICH | BASISDIENSTLEISTUNGEN, LEADER, GEMEINDEN
UNTERGLIEDERUNG | KULTUR | LEADER | BILDUNG & LEBENSLANGES
LERNEN | WISSENSTRANSFER
PROJEKTREGION | STEIERMARK
LE-PERIODE | LE 14-20
PROJEKTLAUFZEIT | 2015-2016
PROJEKTKOSTEN GESAMT | 48.681,54 €
FÖRDERSUMME AUS LE 14-20 | 38.945,23 €
MASSNAHME | FÖRDERUNG ZUR LOKALEN ENTWICKLUNG (CLLD)
TEILMASSNAHME | 19.2. FÖRDERUNG FÜR DIE DURCHFÜHRUNG DER VORHABEN IM
RAHMEN DER VON DER ÖRTLICHEN BEVÖLKERUNG BETRIEBENEN STRATEGIE FÜR
LOKALE ENTWICKLUNG
VORHABENSART | 19.2.1. UMSETZUNG DER LOKALEN ENTWICKLUNGSSTRATEGIE
PROJEKTTRÄGER | UNIVERSALMUSEUM JOANNEUM GMBH

KURZBESCHREIBUNG

Das Fundament der Landschaft bildet die Geologie. Endogene Kräfte (im Erdinneren) und exogene Kräfte (an der Erdoberfläche) bewirken eine fortwährende Modellierung der Morphologie. Die Ausstellung zeigte an ausgewählten Beispielen (z. B. Talbildungen, gletscherbedingte Landschaftsformen, Schwemmfächer, Massenbewegungen) die Resultate dieser Ereignisse, sie erklärte deren Bildungsprozesse und informierte über Ursachen sowie Zusammenwirken. Anhand von Bildern aus dem Buch „Die Geologie der Alpen aus der Luft“ von Kurt Stüwe und Ruedi Homberger sowie Simulationen und Objekten wurden diese Themen aufbereitet. Weiters wurde eine „Inventur“ von Landschaftsformen als dynamische Datenbank für den Bezirk Liezen aufgebaut. Diese Arbeiten erfolgten in Kooperation mit regionalen und überregionalen PartnerInnen. Es ging vor allem darum, bewusst, erfahrbar und erlebbar zu machen, warum die Landschaft in der Region Ennstal und Ausseerland diese besonderen Formationen aufweist.

AUSGANGSSITUATION

Die Natur- und Kulturlandschaft des Bezirkes Liezen hat seit 1997 Anteil am UNESCO-Welterbe „Kulturlandschaft Hallstatt-Dachstein/Salzkammergut“.

Schloss Trautenfels ist Teil des Universal Museums Joanneum und steht für die Kultur- und Naturgeschichte des Bezirkes Liezen. Wegen der Vielschichtigkeit seiner Sammlung, Themenschwerpunkte und Sonderausstellungen wird Schloss Trautenfels auch als „Joanneum im Kleinen“ bezeichnet. Das als Dauerausstellung eingerichtete Landschaftsmuseum präsentiert in 13 kaleidoskopartig angeordneten Räumen die Kultur- und Naturgeschichte des steirischen Ennstales und Ausseerlandes und beschäftigt sich unter anderem mit den unterschiedlichen geologischen Formationen des Bezirkes Liezen.

Auseinandersetzungen mit regionsspezifischen Themen eröffnen weitere Kontexte auf nationaler und internationaler Ebene. Sonderausstellungen ermöglichen es, ausgewählte Themen interdisziplinär aufzubereiten, wissenschaftliche Arbeiten durchzuführen und die Sammlung themenspezifisch zu erweitern.

Für das Jahr 2016 wurde eine Sonderausstellung im Schloss Trautenfels zur geologischen Entstehung der Landschaft des Bezirkes Liezen mit dem Titel „Landschaft ist Bewegung. Geologie und Klima modellieren den Bezirk Liezen“ vorbereitet, um landschaftsformende Prozesse darzustellen und verständlich zu machen.

ZIELE UND ZIELGRUPPEN

Die Erschließung, Sicherung und Verteilung von regionalem Wissen zum kulturellen Erbe und zu den natürlichen Ressourcen ist als Ziel in der lokalen Entwicklungsstrategie der Region definiert, zu dessen Erreichung dieses Projekt beiträgt.

Die Sonderausstellung wollte den Besucherinnen und Besuchern, der regionalen Bevölkerung und vor allem jungen Menschen „Aha-Erlebnisse“ vermitteln. Sie hat die bekannte Landschaft neu erfahrbar gemacht, Ursache und Wirkung von auch heute noch stattfindenden landschaftsformenden Prozessen verständlich dargestellt und zu einem besseren Verständnis des Zusammenwirkens von natürlichen Vorgängen und menschlicher Einflussnahme beigetragen.

Zielgruppe: Menschen von 9 bis 99 Jahren

PROJEKTUMSETZUNG UND MASSNAHMEN

Geologie als Fundament der Landschaft“ erfahrbar zu machen, war das zentrale Anliegen dieser Sonderausstellung. Es ging um Sichtbarmachung von Prozessen, die zwar statisch wirken, jedoch anhaltend für Bewegung sorgen. Anhand von Bildern aus dem Buch „Die Geologie der Alpen aus der Luft“ von Kurt Stüwe (Geologe) und Ruedi Homberger (Alpinfotograf) sowie Simulationen und Objekten wurden diese Themen visualisiert und aufbereitet.

Durchgeführte Aktivitäten:

Konzeption der Sonderausstellung mit Projektpartnern: Amt der Steiermärkischen Landesregierung, A10 Land- und Forstwirtschaft, Landesforstdirektion, EnnstalWiki, Joanneum Research Forschungsgesellschaft mbH, Leader Region Ennstal-Ausseerland.

Eröffnung der Sonderausstellung am 19. März 2016 (von 290 Menschen besucht)

Herstellung der multimedialen Präsentation unter Verwendung der Kartengrundlage „Die Ostalpen und ihr Vorland in der letzten Eiszeit“, Dirk van Husen 1987). Die inhaltliche Aufbereitung und die Erstellung der 3D Animation erfolgte durch Experten der Joanneum Research Forschungsgesellschaft mbH in Zusammenarbeit mit dem Universalmuseum Joanneum.

Konzeption und Ausführung des Gemäldes im Kontext mit der multimedialen Präsentation: Fritz Messner, Öl auf Leinwand, 2016. „Der Ennstalgletscher zieht sich zurück.“ Das Bild mit Blick Richtung Westen zeigt den Gletscherstand im Ennstal vor ca. 18.000 Jahren.

Erstellung eines Vermittlungsprogrammes einschließlich Workshop für Menschen ab 9 Jahren

mit dem Titel „Landschaftsschauspiel“ – anwendbar für Schulklassen, für die angebotenen Sommerworkshops während der Sommerferien sowie für Familien mit Kindern.

Durchführung des Rahmenprogrammes mit Themenvorträgen, Führungen und Exkursionen in der Region durch die Kuratoren und weitere Vortragende um die gewonnenen Erkenntnisse auch praktisch erlebbar zu machen..

Durchführung eines Workshops zur Langen Nacht der Museen am 1. Oktober 2016. 65 junge Menschen gestalteten kreativ ihre eigenen „Landschaften“ aus Steinen und nahmen diese mit nach Hause.

Inventur von charakteristischen Landschaftsformen im Bezirk Liezen. 554 neue Eintragungen zum Thema Geologie im Bezirk Liezen im EnnstalWIKI (= regionales Online-Mitmach-Lexikon. Es sammelt Informationen in Bezug auf das steirische Ennstal und stellt dieses der Allgemeinheit zur Verfügung) vorgenommen. Zudem wurde eine Inventur der Karseen im Bezirk Liezen durchgeführt: diese wurden georeferenziert, sind in einem geografischen Informationssystem (GIS Steiermark) dargestellt und mit Metadaten sowie Fotos (soweit verfügbar) öffentlich zugänglich gemacht.

Presse- und Öffentlichkeitsarbeit, Erstellung eines Fernsehbeitrages zur Sonderausstellung „Landschaft ist Bewegung. Geologie und Klima modellieren den Bezirk Liezen“. Dieser Beitrag ist auch auf der Homepage www.schloss-trautenfels.at sowie auf www.ennstalwiki.at abrufbar.

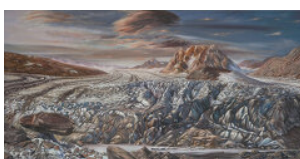
ERGEBNISSE UND WIRKUNGEN

Die Sonderausstellung „Landschaft ist Bewegung. Geologie und Klima modellieren den Bezirk Liezen“ wurde in der Saison 2016 (19.03. bis 31.10.) von 19.100 Menschen besucht. Landschaftsformende Prozesse wurden allgemein verständlich aufbereitet und an ausgewählten Lokalitäten der Region dargestellt und erklärt. Die multimediale Präsentation verdeutlicht das Thema „Geologie als Fundament der Landschaft“, visualisiert anschaulich landschaftliche Veränderungen im Bezirk Liezen während der letzten 115.000 Jahre und zeigt dynamische landschaftsprägende Prozesse seit dem Abschmelzen des mächtigen Ennstalgletschers vor ca. 20.000 Jahren. Diese multimediale Präsentation mit dem Titel „Das Ennstal erhält den vorerst letzten Schriff“ wird seit 2017 im Landschaftsmuseum präsentiert.

Die Ausstellung vermittelte „Aha-Erlebnisse“ und machte die bekannte Landschaft neu erfahrbar. Dabei wurde auch deutlich gemacht, dass die heutige Landschaft nur eine „Momentaufnahme“ in der bewegten Erdgeschichte ist. Viele Ereignisse werden nur wahrgenommen, wenn Schäden an Leben oder Hab und Gut entstehen.



Katharina Krenn



Fritz Messner

LINKS

[Schloss Trautenfels, Universalmuseum Joanneum](https://www.museum-joanneum.at/schloss-trautenfels) (https://www.museum-joanneum.at/schloss-trautenfels)

[Video und Fotos zur Ausstellung](https://www.museum-joanneum.at/schloss-trautenfels/ausstellungen/ausstellungen/events/event/4347/landschaft-ist-bewegung-1) (https://www.museum-joanneum.at/schloss-trautenfels/ausstellungen/ausstellungen/events/event/4347/landschaft-ist-bewegung-1)

DOWNLOADS

[Folder Schloss Trautenfels 2016](https://le14-20.zukunftsraumland.at/index.php?inc=download&id=2230)

(https://le14-20.zukunftsraumland.at/index.php?inc=download&id=2230)

[Kulturzeitschrift "Da schau her" - Auszug zum Projekt](https://le14-20.zukunftsraumland.at/index.php?inc=download&id=2231)

(https://le14-20.zukunftsraumland.at/index.php?inc=download&id=2231)