

# Mühlen(er)leben

THEMENBEREICH | LAND- UND FORSTWIRTSCHAFT INKL.

WERTSCHÖPFUNGSKETTE | INNOVATION

UNTERGLIEDERUNG | LANDWIRTSCHAFT | WERTSCHÖPFUNG | KMUS, GEWERBE &

WIRTSCHAFT | WASSER | KULTUR | LEADER | BILDUNG & LEBENSLANGES

LERNEN | WISSENSTRANSFER

PROJEKTREGION | OBERÖSTERREICH

LE-PERIODE | LE 14-20

PROJEKTLAUFZEIT | 2018-2019 (GEPLANTES PROJEKTENDE)

PROJEKTKOSTEN GESAMT | 50.000,00€

FÖRDERSUMME AUS LE 14-20 | 30.000,00€

MASSNAHME | FÖRDERUNG ZUR LOKALEN ENTWICKLUNG (CLLD)

TEILMASSNAHME | 19.2. FÖRDERUNG FÜR DIE DURCHFÜHRUNG DER VORHABEN IM

RAHMEN DER VON DER ÖRTLICHEN BEVÖLKERUNG BETRIEBENEN STRATEGIE FÜR

LOKALE ENTWICKLUNG

VORHABENSART | 19.2.1. UMSETZUNG DER LOKALEN ENTWICKLUNGSSTRATEGIE

PROJEKTTRÄGER | KULTURVEREIN FURTHMÜHLE PRAM

## KURZBESCHREIBUNG

### Furthmühle – ein Museum und mehr

Einblicke in das Leben und Arbeiten in einer gewerblichen Müllerei um 1900 erhält man im Rahmen von Führungen, Workshops und diversen weiteren Kulturveranstaltungen.

Deren Ausrichtung bringt das ehrenamtlich wirkende Team zunehmend an seine Grenzen. Im Zuge dieses LEADER-Projektes wird beispielhaft aufgezeigt, wie ein (Kultur)verein zukunftsfit gemacht werden kann: personell, technisch, organisatorisch!

## AUSGANGSSITUATION

Vor 25 Jahren wurde der Kulturverein Furthmühle Pram gegründet, um die zur Ruine verkommene Furthmühle wieder aufzubauen. Mittlerweile ist diese mitsamt des anschließenden Sägewerks als oö. Freilichtmuseum über die Region hinaus bekannt. Kunstausstellungen, Märkte, Musikevents, Technikvorführungen und vieles mehr werden abgehalten. Aufgrund des großen Erfolges und der zunehmenden Besucherzahlen übersteigt der zeitliche Aufwand inzwischen aber die Kapazitäten des freiwilligen Vereinsteam.

## ZIELE UND ZIELGRUPPEN

Immer mehr Vereine sehen einerseits eine Vielzahl möglicher Aktivitäten, welche jedoch immer begrenzteren ehrenamtlichen Ressourcen gegenüber stehen. Aus diesem Grund wurde ein Pilotprojekt zum Thema "Zukunftsfähigkeit von Vereinen" beschlossen. Dieses widmet sich den Themen

- Vereinsarbeit und Organisation
- Generationswechsel, neue Mitglieder und interner Wissenstransfer
- zeitgemäßer Außenauftritt und Ansprache neuer Zielgruppen

## PROJEKTUMSETZUNG UND MASSNAHMEN

Für die Projektumsetzung nominierte der Vorstand ein Kernteam, welches auch nicht Vorstandsmitglieder und neue Interessierte einbindet. Eine Projektleitung steht diesem Kernteam koordinierend zur Seite.

### 1. Vereinsarbeit und Organisation

Der Vorstand ist ein gut eingespieltes Team, das sich seit Jahrzehnten kennt - jeder hat seine Aufgabe, die Handgriffe sitzen. Allerdings stößt das Team zunehmend an seine organisatorischen Grenzen, weshalb interne Abläufe neu strukturiert werden müssen.

### 2. Neue Mitglieder und interner Wissenstransfer

Kernaufgabe des Projektes ist es, neue aktive Freiwillige zu finden, die unsere Arbeit ergänzen und weiterführen wollen! Dafür ist es notwendig, das vorhandene Wissen aufzuarbeiten, zu ergänzen und so aufzubereiten, dass wir es neuen Engagierten gut weitergeben können.

### 3. Zeitgemäßer Außenauftritt und Ansprache neuer Zielgruppen

Die Kommunikation des kulturellen Wissens nach außen ist uns genauso wichtig wie die Transparenz unseres Tuns. Daher wollen wir der Furthmühle einen professionelleren Auftritt ermöglichen, um unsere Botschaft und Leistungen gezielter an bestehende sowie neue Zielgruppen zu transportieren.

## ERGEBNISSE UND WIRKUNGEN

- Imagefilm: Dreh inkl. Präsentation im Regional-TV sowie bei versch. Veranstaltungen
- Corporate Design: neues Logo als Basis für Relaunch der Kommunikationsmittel
- neue Homepage: Benutzerfreundlichkeit und Aktualität als oberstes Ziel!
- Facebook: Social Media- und YouTube-Präsenz zur Ansprache zusätzlicher Zielgruppen
- neuer Folder: Marketing der Furthmühle als Veranstaltungsort und Bildungslocation
- Medienarbeit: langfristige Medienkooperationen, Berichte in überregionalen Printmedien
- Merchandising: einheitlicher Auftritt des Vereinsteam durch "Furthmühlen-Schürzen"
- 25-jähriges Jubiläum als Höhepunkt des LEADER-Projektes
- Raumgestaltung und WLAN: zeitgemäßer Aufenthalt in historischem Ambiente
- Audioguide/QR-Codes: sich professionell durch die Mühle führen lassen!



dualpixel



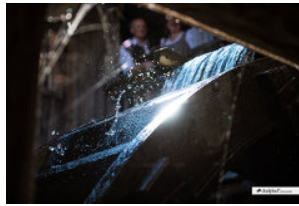
dualpixel



dualpixel



dualpixel



dualpixel

## LINKS

<https://www.pramtal-museumsstrasse.at/museen/freilichtmuseum-furthmuehle/>  
(<http://www.erlebnis-unternehmen.at/furthmuehle/>)