

NaturLese-Region

THEMENBEREICH | UMWELT, BIODIVERSITÄT, NATURSCHUTZ
UNTERGLIEDERUNG | WERTSCHÖPFUNG | TOURISMUS |
 UMWELTSCHUTZ | NATURSCHUTZ | SCHUTZGEBIETE | JUGEND | LEADER | BILDUNG &
 LEBENSLANGES LERNEN
PROJEKTREGION | STEIERMARK
LE-PERIODE | LE 14-20
PROJEKTLAUFZEIT | 01.02.2018-31.01.2020 (GEPLANTES PROJEKTENDE)
PROJEKTKOSTEN GESAMT | 349.826,00€
FÖRDERSUMME AUS LE 14-20 | 209.895,60€
MASSNAHME | FÖRDERUNG ZUR LOKALEN ENTWICKLUNG (CLLD)
TEILMASSNAHME | 19.2. FÖRDERUNG FÜR DIE DURCHFÜHRUNG DER VORHABEN IM
 RAHMEN DER VON DER ÖRTLICHEN BEVÖLKERUNG BETRIEBENEN STRATEGIE FÜR
 LOKALE ENTWICKLUNG
VORHABENSART | 19.2.1. UMSETZUNG DER LOKALEN ENTWICKLUNGSSTRATEGIE
PROJEKTTRÄGER | VEREIN NATURPARK ZIRBITZKOGEL-GREBENZEN

KURZBESCHREIBUNG

Es ist ein besonderes Anliegen dem Menschen die Natur und ihre Weisheiten wieder näher zu bringen um aus ihr und in ihr lesen zu lernen sowie hinsichtlich des Themas Naturschutz zu sensibilisieren. Das Thema NaturLesen ist ein zentraler Schwerpunkt im Naturpark Zirbitzkogel-Grebenzen welcher tiefgehend forciert werden soll. Ziel ist es, die Region Naturpark Zirbitzkogel- Grebenzen als erste NaturLese-Region zu etablieren und somit zur Regionsentwicklung beizutragen und die Gesamtwertschöpfung in der Region zu steigern. Ein besonderes Highlight ist hierbei die Erstellung einer NaturLese-Erlebnisausstellung neben weiteren NaturLese-Veranstaltungen und Angeboten. Des Weiteren gilt es Bewusstsein für die Natur und ihre Besonderheiten sowie den Naturschutz zu schaffen. Zielgruppen aller Altersklassen und Berufsschichten sollen damit angesprochen werden und in die Region gebracht werden.

AUSGANGSSITUATION

Der Bezirk Murau, als typische ländliche Region verfügt über zukunftsrelevante und ausbaufähige Potenziale. Dazu zählt unter anderen der Faktor Natur welcher vielfältiger Weise genutzt werden kann, das Wissen dahingehend allerdings weitgehend verloren gegangen ist. Es ist uns ein besonderes Anliegen, den Menschen die Natur und ihre Weisheiten näher zu bringen um aus ihr und in ihr zu lesen und zu lernen – im „großen Buch der Natur“. Das Thema NaturLesen ist ein essentieller Schwerpunkt im Naturpark Zirbitzkogel- Grebenzen. Es soll den Menschen die Natur wieder näher bringen, anregen um neue Erkenntnisse aus der Natur für das Berufs- und Privatleben zu übertragen, sowie die Zusammenhänge in der Natur besser verstehen lernen und somit auch hinsichtlich des Naturschutzes sensibilisieren. Es wurden bereits einzelne Maßnahmen gesetzt um das Thema in der Region zu verankern (z. B. Via Natura Weiterweg, NaturLese- Park, Miravita Lebensphasengarten). Um die breite Öffentlichkeit damit erreichen zu können und den Schwerpunkt des NaturLesens nach außen zu tragen, bedarf es an weiteren Initiativen und der Erstellung eines umfangreichen und stimmigen Gesamtkonzeptes, welches in einer voran gegangenen Projektphase erstellt und vorbereitet wurde und nun in die konkrete Umsetzung geht. Das Thema NaturLesen kann somit der Region zu einer einzigartigen Speerspitze verhelfen durch die sie national bzw. international profiliert.

ZIELE UND ZIELGRUPPEN

Ziel des Projekts ist es, den Naturpark Zirbitzkogel-Grebenzen als NaturLese-Region national und auch international zu etablieren und somit die Gesamtwertschöpfung in der Region zu steigern. Es gilt das Bewusstsein für die Natur zu schaffen, ihr Wichtigkeit zu vermitteln und, damit verbunden, den Naturschutz zu forcieren. Die Aufmerksamkeit auf die Weisheiten der Natur und der achtsame Umgang mit ihr sollen wieder gestärkt werden. Sowohl die bestehenden, als auch die neuen Angebote werden NaturLesen zum Inhalt haben und bieten Gästen wie Einheimischen einen Mehrwert in Bezug auf Wissen und Lernen von der Natur und den daraus gewonnenen Erkenntnissen, die sie in ihr Privat- und Berufsleben einfließen lassen können. Durch die NaturLese-Erlebnisausstellung, in der das Thema Natur auf interaktive Weise aufgearbeitet wird, soll das Thema im Speziellen auch für Kinder und Kleinkinder erlebbar gemacht werden und zu Entdeckungen in der Region einladen. Zielgruppen aller Altersklassen und Berufsschichten sollen damit angesprochen werden.

PROJEKTUMSETZUNG UND MASSNAHMEN

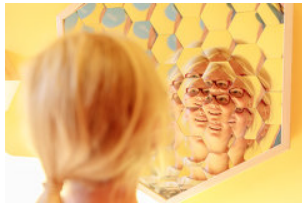
- **NaturLese-Erlebnisausstellung:** Ein besonderes Highlight bildet das NaturLese-Museum in Neumarkt, das im Oktober 2018 eröffnet hat. Eine spannende Ausstellung zum Thema NaturLesen für Kinder, Familien und alle Interessierten.

Die Natur als erlebbarer Raum, spannend dargestellt von verschiedenen Künstlern, soll die unterschiedlichen Facetten der Beziehung Natur-Mensch aufzeigen und die Besucher anregen, sich der Natur anzunähern. Jeder Raum ist einem speziellen Thema gewidmet: Ob Wald als Gemeinschaft, der interaktiv bespielt werden kann oder die heilende Wirkung der Natur, soziale Bionik und vieles mehr. Der Mehrwert daraus ist, die Zusammenhänge in der Natur besser zu verstehen und die Aufmerksamkeit gegenüber dem Naturraum zu schulen.
- **NaturLese-Angebote:** Die NaturLese-Region soll künftig ein Spektrum an Angeboten und Veranstaltungen bieten, die in der vorangegangenen Phase entwickelt wurden. Dies umfasst einerseits Leitveranstaltungen wie die jährlich geplanten NaturLeseWochen, die von Mai bis Oktober stattfinden, das Naturparkfest mit Karneval der Naturwesen zur Eröffnung der NaturLese-Wochen und den NaturLese-Kongress, ein Forum zum Thema NaturLesen mit Themenschwerpunkten und Experten rund um dieses Thema als Abschluss der NaturLese-Wochen. Andererseits werden speziell entwickelte NaturLese-Packages und auch Einzelangebote wie z.B. einen NaturLese-Schnupperkurs oder auch Betriebspackages angeboten. Unter anderem werden auch die angebotenen Begleitmaterialien wie die NaturLese-Bücher und Poster beworben sowie die neu entstehenden NaturLese-Stationen entlang des Weitwanderwegs und NaturLeseWegs Via Natura.
- **Erstellung einer Homepage/Landingpage:** Für ein wirksames Marketing gilt es ein Gesamtbild zu erstellen. Dafür soll eine Homepage bzw. Landingpage mit Verlinkung zur derzeitigen Website www.natura.at zum Thema NaturLesen erstellt werden. Hier werden Grundinformationen zum Thema NaturLesen dargestellt und auch das Gesamtangebot zusammengefasst.
- **Bewerbung der NaturLese-Erlebnisausstellung:** Das NaturLese Museum mit der Erlebnisausstellung wird in der Bewerbung als Hauptattraktion forciert, um das Interesse am Thema NaturLesen zu wecken

ERGEBNISSE UND WIRKUNGEN

Durch das vorangegangene Projekt "NaturLese-Schule" konnte wichtige Vorarbeit in Bezug auf die NaturLese-Region geleistet werden. Die Eröffnung des NaturLese-Museums im Oktober 2018 lockte zahlreiche Besucher. NaturLesen ist im Bezirk bereits jetzt ein Begriff, den Einheimische

unmittelbar mit dem Naturpark Zirbitzkogel-Grebenzen verbinden und der Gäste neugierig werden lässt.



TVB Naturpark Zirbitzkogel-Grebenzen,
Mediadome



TVB Naturpark Zirbitzkogel-Grebenzen,
Mediadome

LINKS

<http://www.natura.at> (<http://www.nalemu.at>)

DOWNLOADS

[NaturLese Maskottchen](https://le14-20.zukunftsraumland.at//index.php?inc=download&id=1832) (<https://le14-20.zukunftsraumland.at//index.php?inc=download&id=1832>)

[Flyer NaturLese Museum](https://le14-20.zukunftsraumland.at//index.php?inc=download&id=1833)

(<https://le14-20.zukunftsraumland.at//index.php?inc=download&id=1833>)