



Z a h l e n w e r k



Benchmark 2018
Ergebnisse

Mieming, 07.11.2019

Inhalt

- Benchmarking? Stärken/Chancen vs. Schwächen/Risiken
- 3-Jahres Entwicklung
 - Erlös- u. Nachfragekennzahlen
 - Wareneinsatzkennzahlen
 - Mitarbeiterkennzahlen
 - Kennzahlen Sonstiger Aufwand
 - GOP
- Saisonvergleich Sommer/Winter
- Profitcenter
 - Logis
 - Food & Beverage
 - SPA & Fitness
- Datentabelle



Benchmark

Was ist Benchmarking?

„Benchmarking ist der kontinuierliche Vergleich von Produkten, Dienstleistungen sowie Prozessen und Methoden mit (mehreren) Unternehmen, um die Leistungslücke zum sog. Klassenbesten (Unternehmen, die Prozesse, Methoden etc. hervorragend beherrschen) systematisch zu schließen. Grundidee ist es, festzustellen, welche Unterschiede bestehen, warum diese Unterschiede bestehen und welche Verbesserungsmöglichkeiten es gibt.“

Gabler Wirtschaftslexikon

Kurz gesagt: Ein Instrument der Wettbewerbsanalyse



Benchmark

Vorteile/Chancen

- Objektive Messbarkeit
- Maßnahmensetzung
- Auswirkungen in EUR/Rating

Nachteile/Risiken

- Vergleichbarkeit
- Unterschiedl. Detaillierungsgrade
- Örtliche Gegebenheiten



Herangehensweise für diesen Benchmark

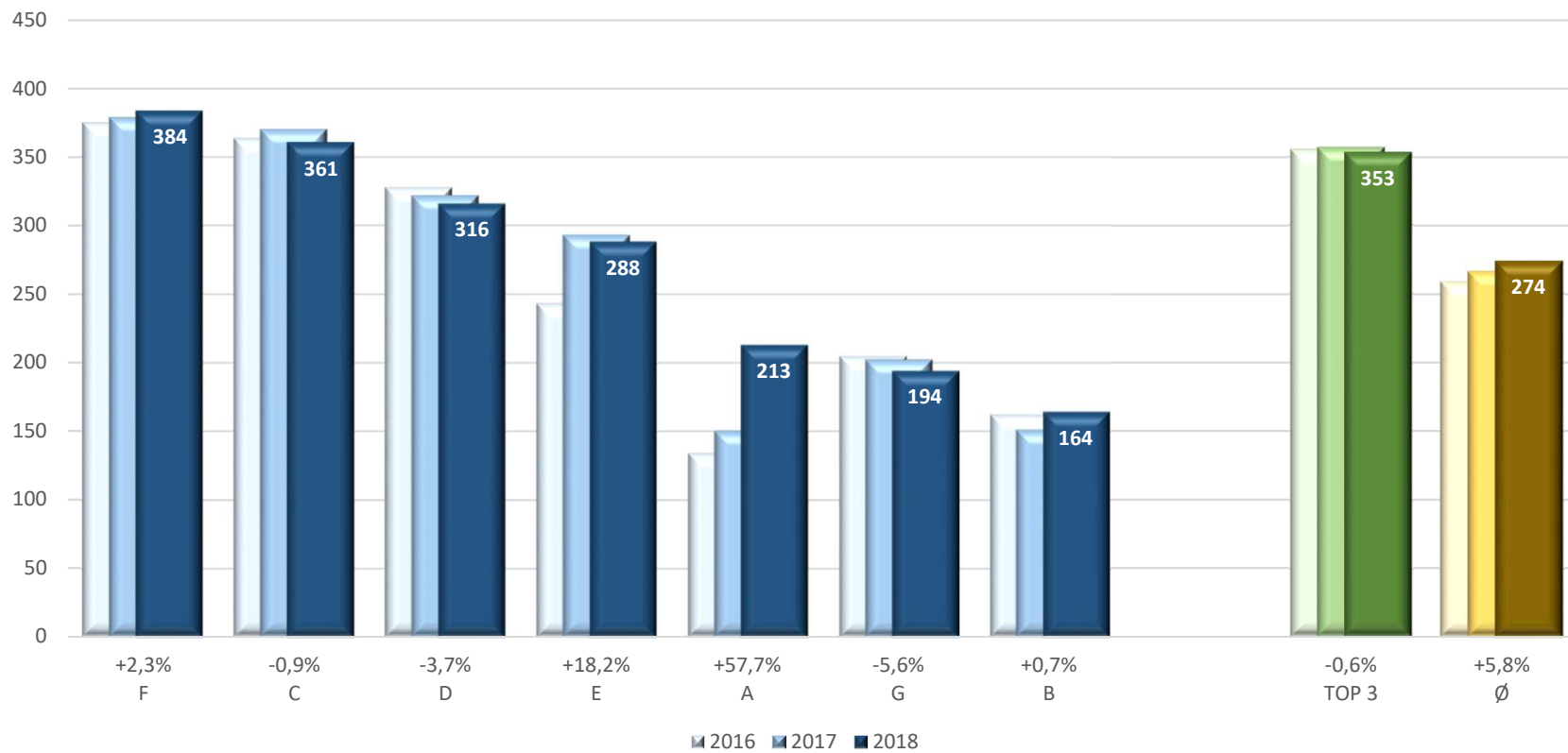
Essentiell = Harmonisierung der Daten

Analyse der SL u. Kontoblätter zwingend notwendig



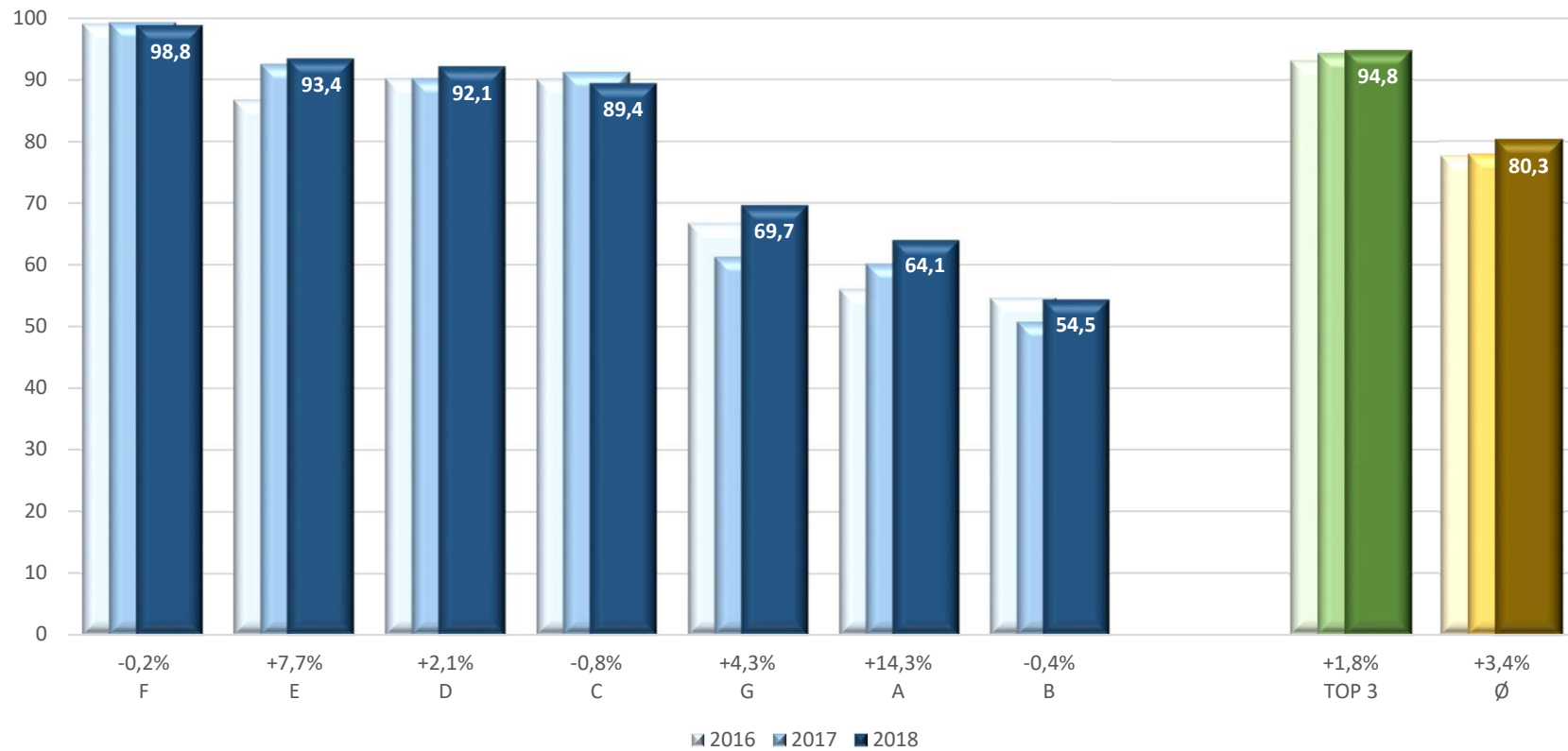
Vollbelegungstage

- f = Nächtigungen gewichtet / Normalbetten
- Nächtigungen gewichtet | Erwachsene = 1, Kinder = 0,6
- > 365 Tage = verkaufte Zusatzbetten



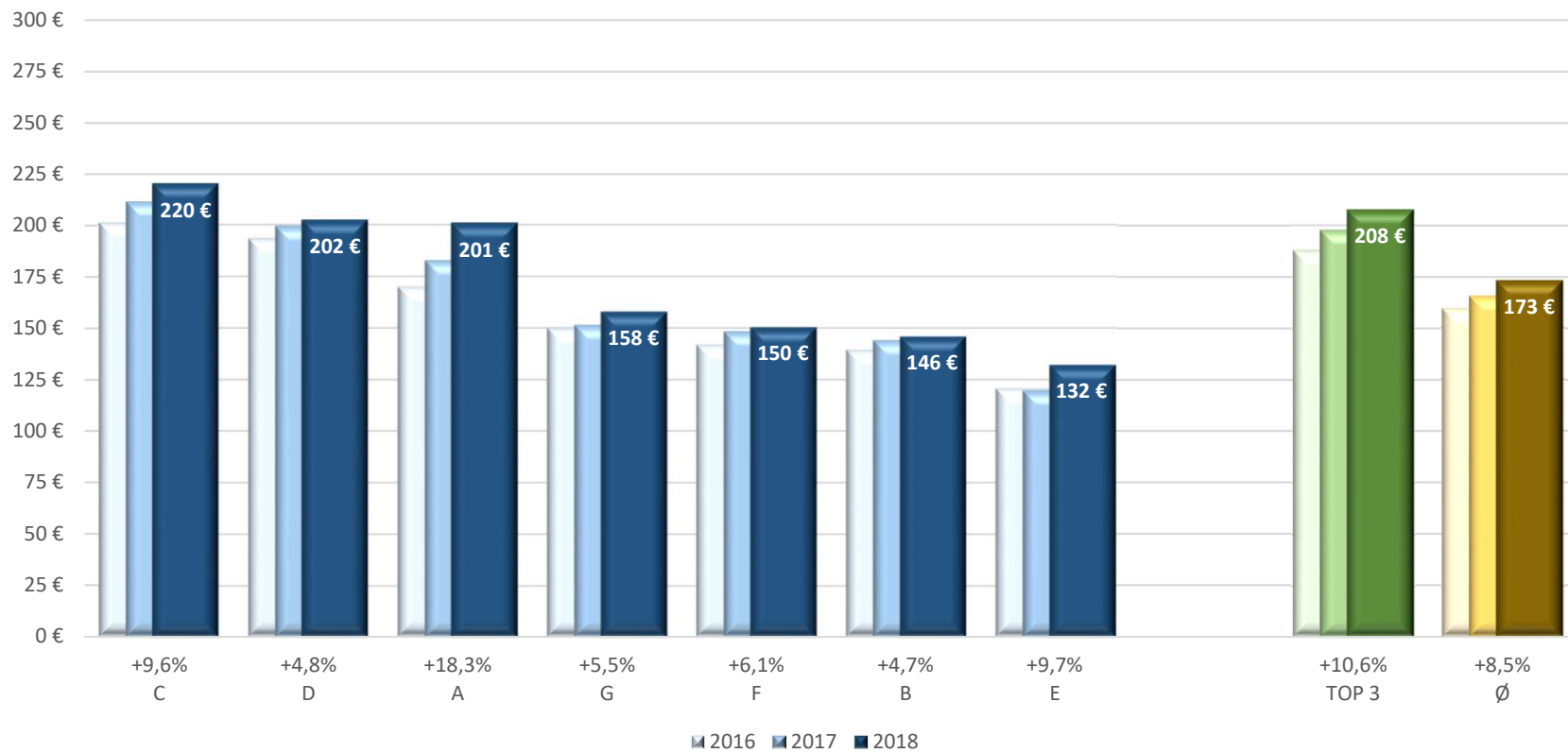
Zimmerauslastung in %

- $f = \text{Belegte Zimmer} \times 100 / (\text{verfügbare Zimmer} \times \text{Öffnungstage})$



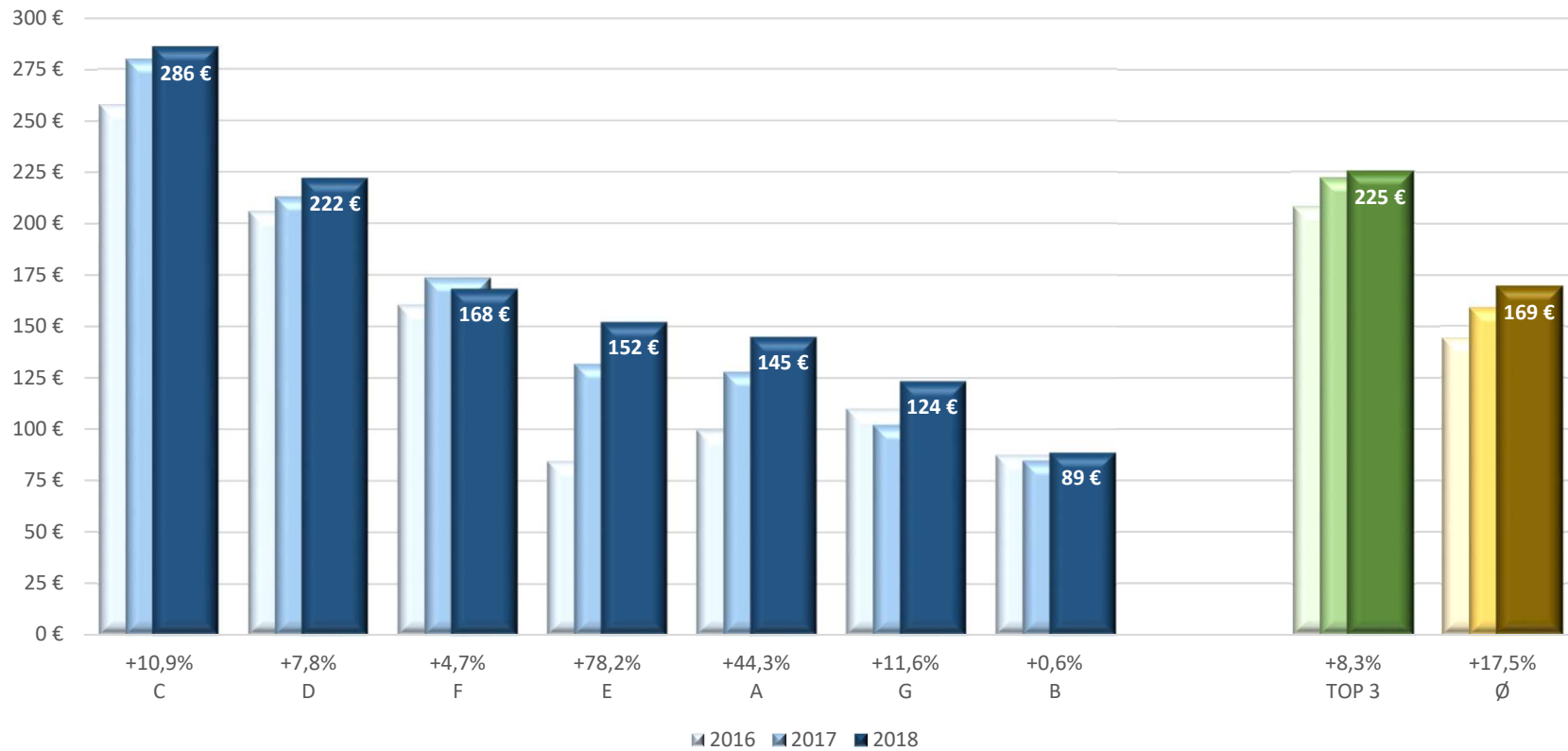
Erlös pro Arrangement in €

- $f = \text{Arrangementserlös (inkl. Verpflegung u. Nebenleistungen)} / \text{Nächtigungen gewichtet (Kinder = 0,6)}$



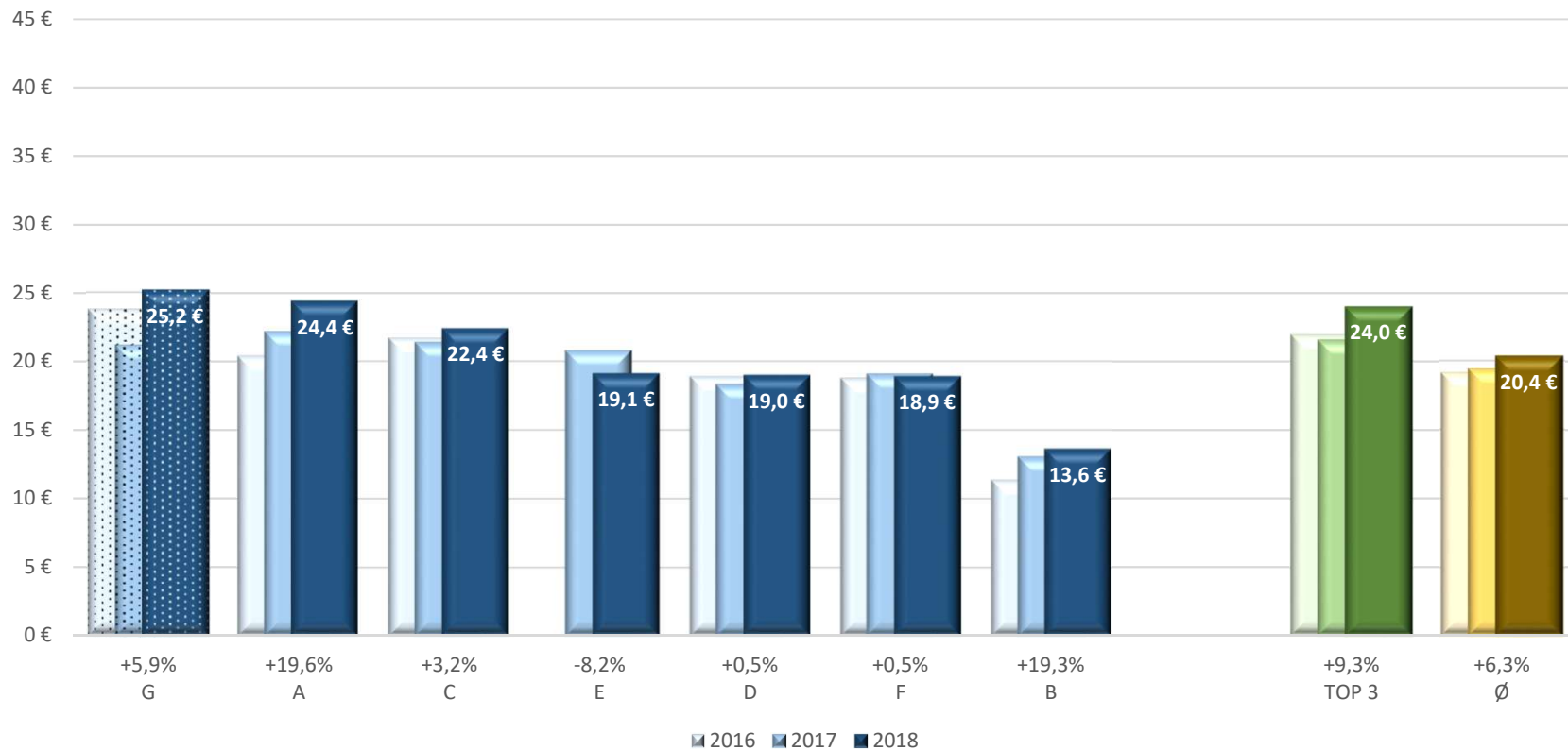
RevPAR in €

- $f = \text{Logiserlöse} / (\text{verfügbare Zimmer} \times \text{Öffnungstage})$
- Logiserlöse ohne Arrangementanteile (Verpflegung u. Animation)



Erlöse Beverage pro Nächtigung in €

- f = Erlöse Beverage / Nächtigungen gewichtet

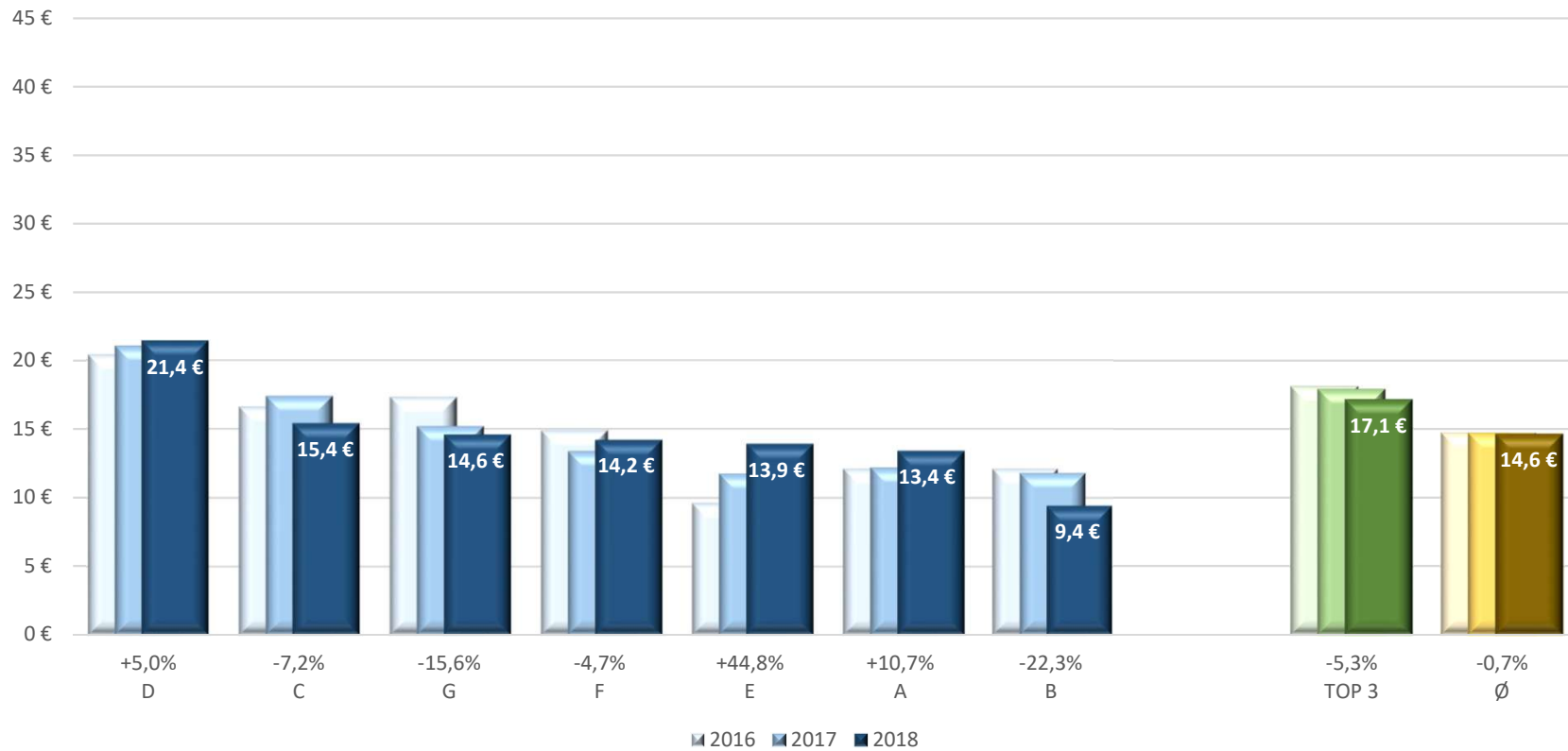


* Zahlen bei Betrieb G inkl. wesentlichen a la Carte Erlösen, daher nur bedingt vergleichbar



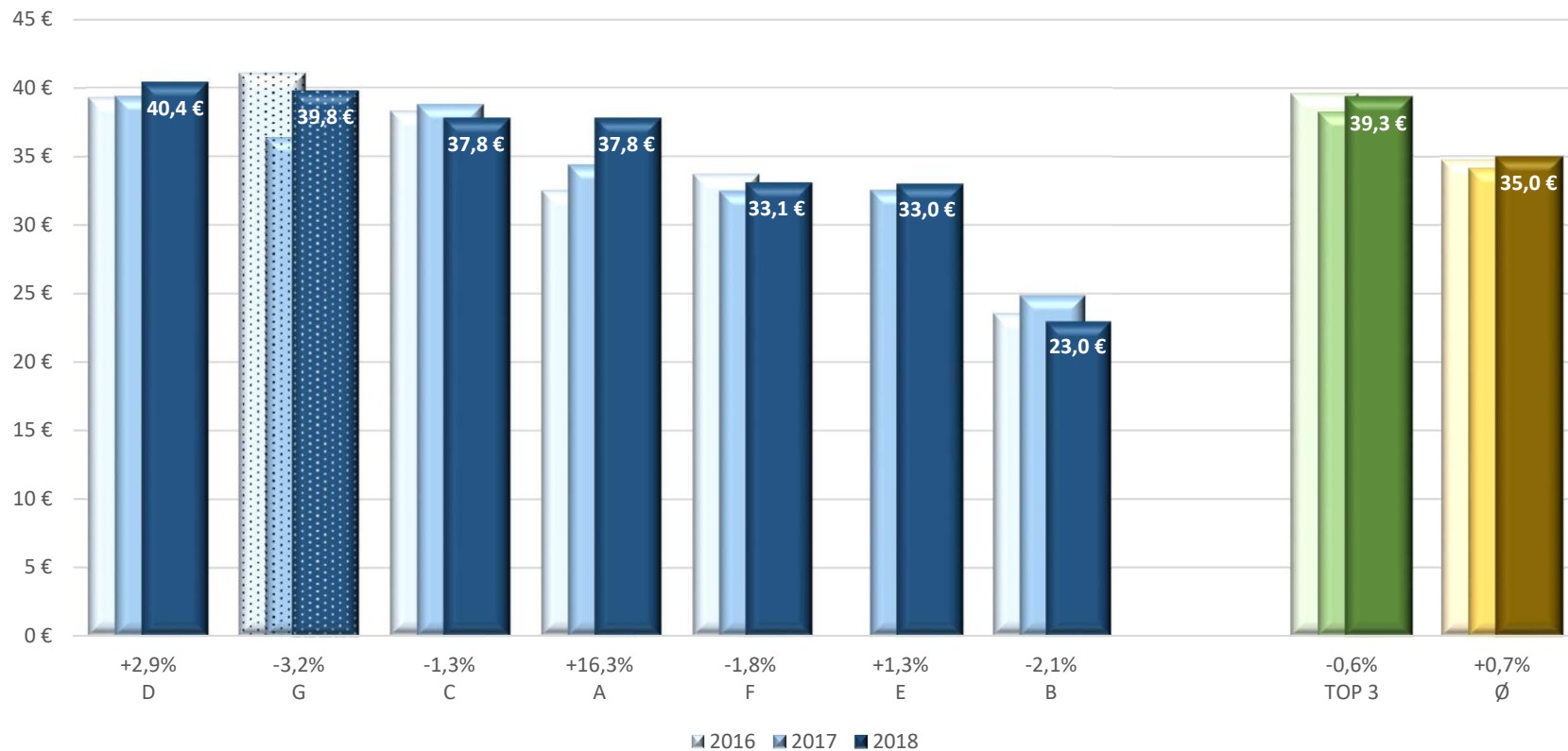
Erlöse SPA pro Nächtigung in €

- $f = \text{Erlöse SPA} / \text{Nächtigungen Erwachsene}$



Erlöse Beverage + SPA pro Nächtigung in €

- $f = (\text{Erlöse Beverage} + \text{SPA}) / \text{Nächtigungen gewichtet bzw. Erw. Nächtigungen (SPA)}$

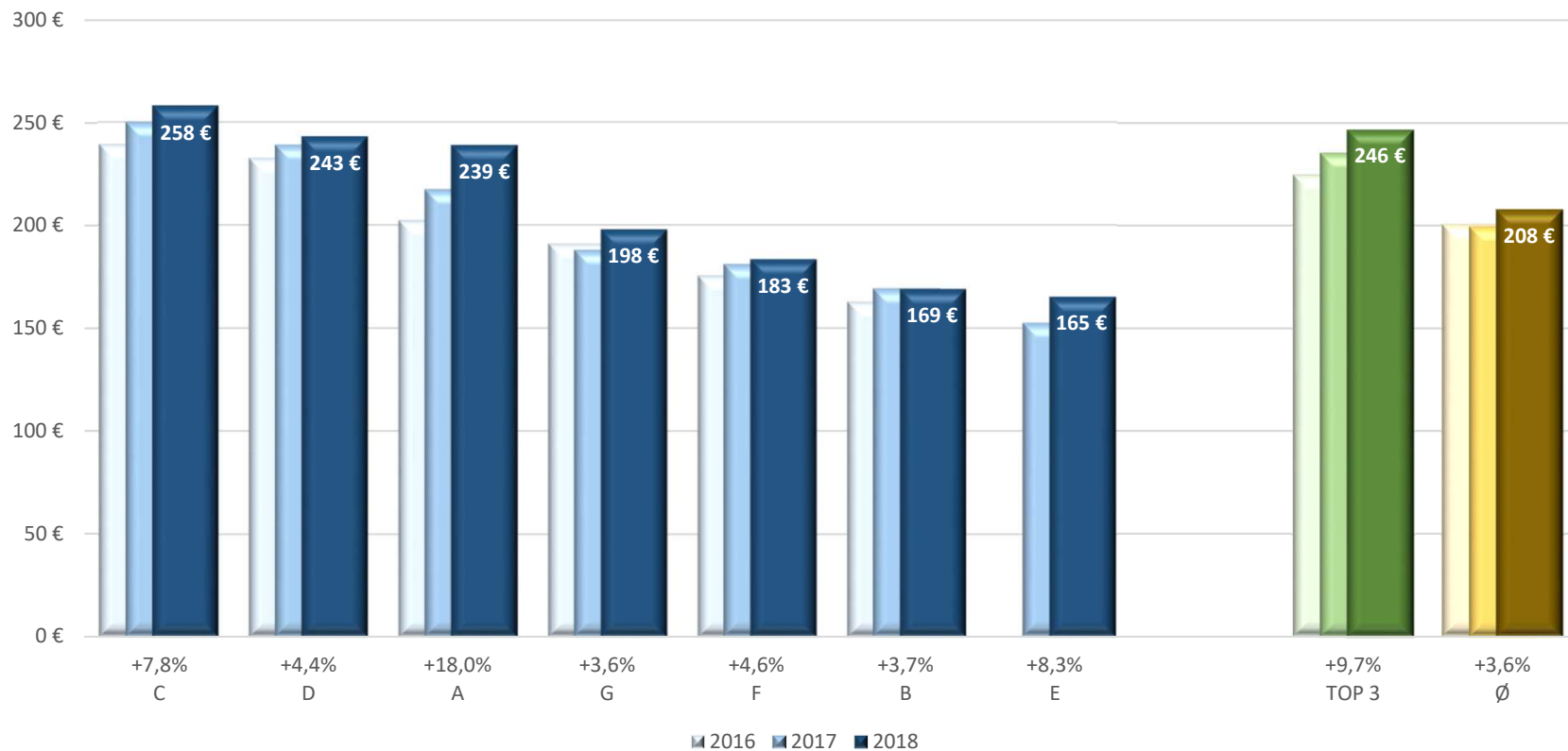


* Zahlen bei Betrieb G inkl. wesentlichen a la Carte Erlösen, daher nur bedingt vergleichbar



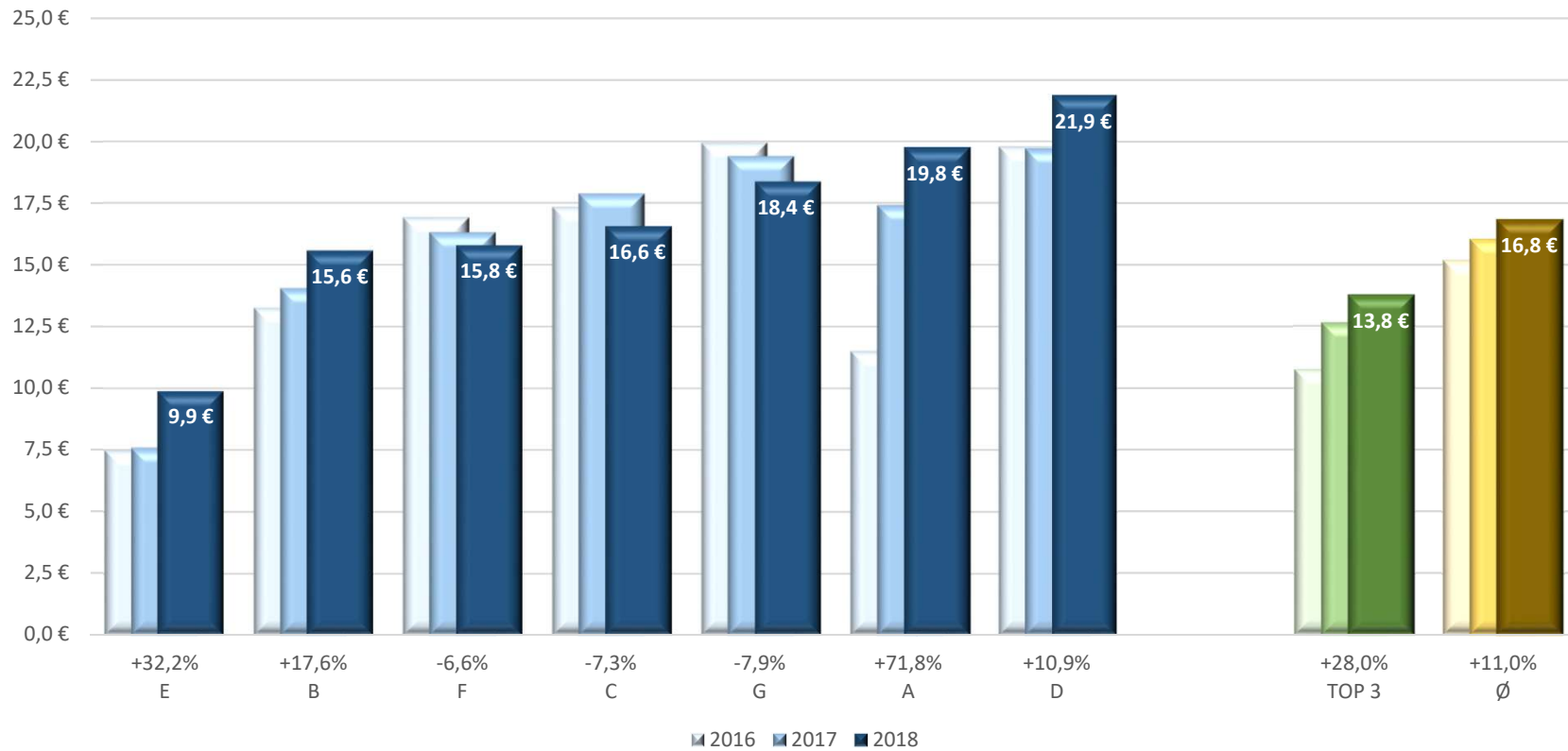
Erlöse Arrangement inkl. Beverage u. SPA pro Nächtigung in €

- $f = (\text{Erlöse Arrangement} + \text{Beverage} + \text{SPA}) / \text{Nächtigungen gewichtet bzw. Erw. Nächtigungen (SPA)}$



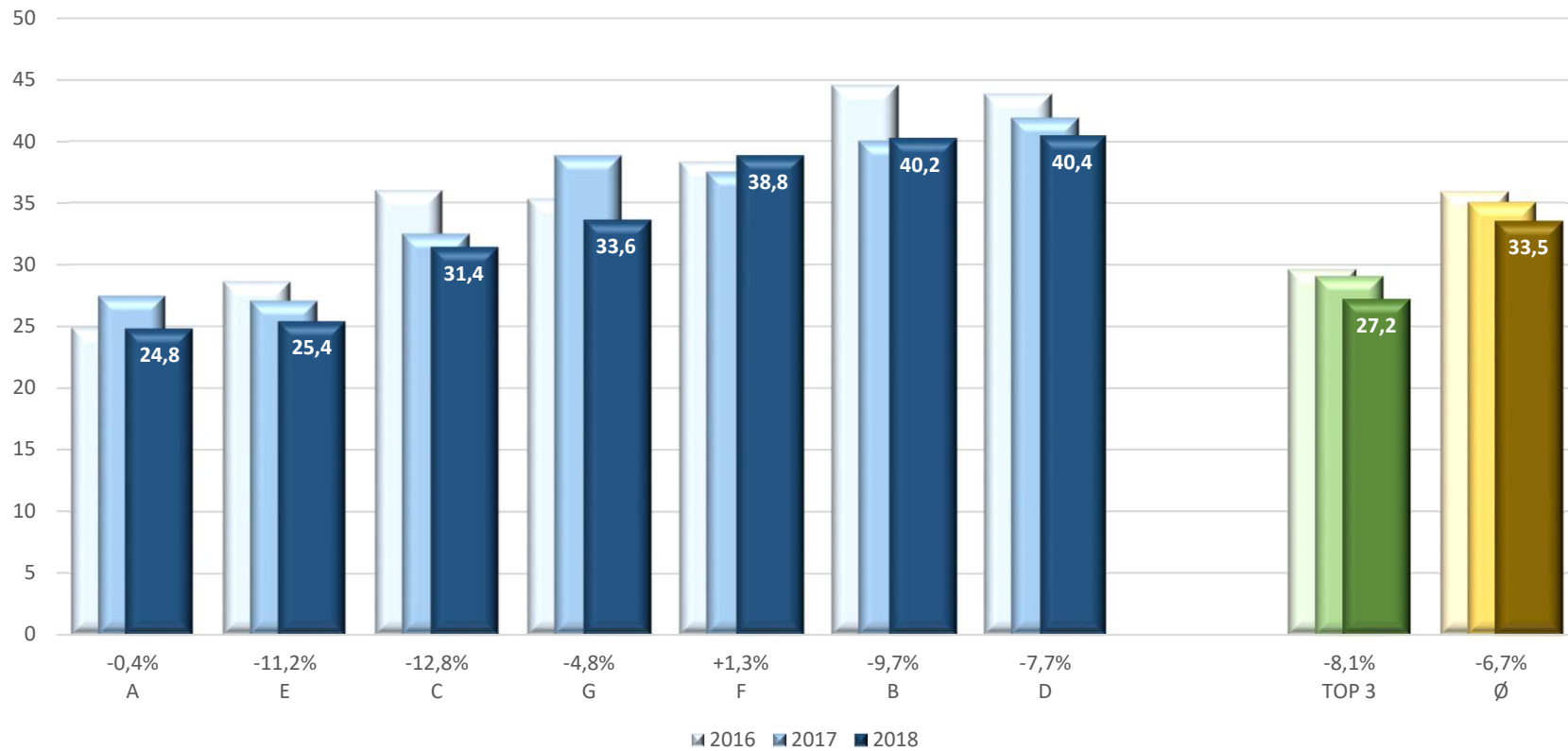
Wareneinsatz Food pro Nächtigung in €

- f = Wareneinsatz Food / Nächtigungen gewichtet



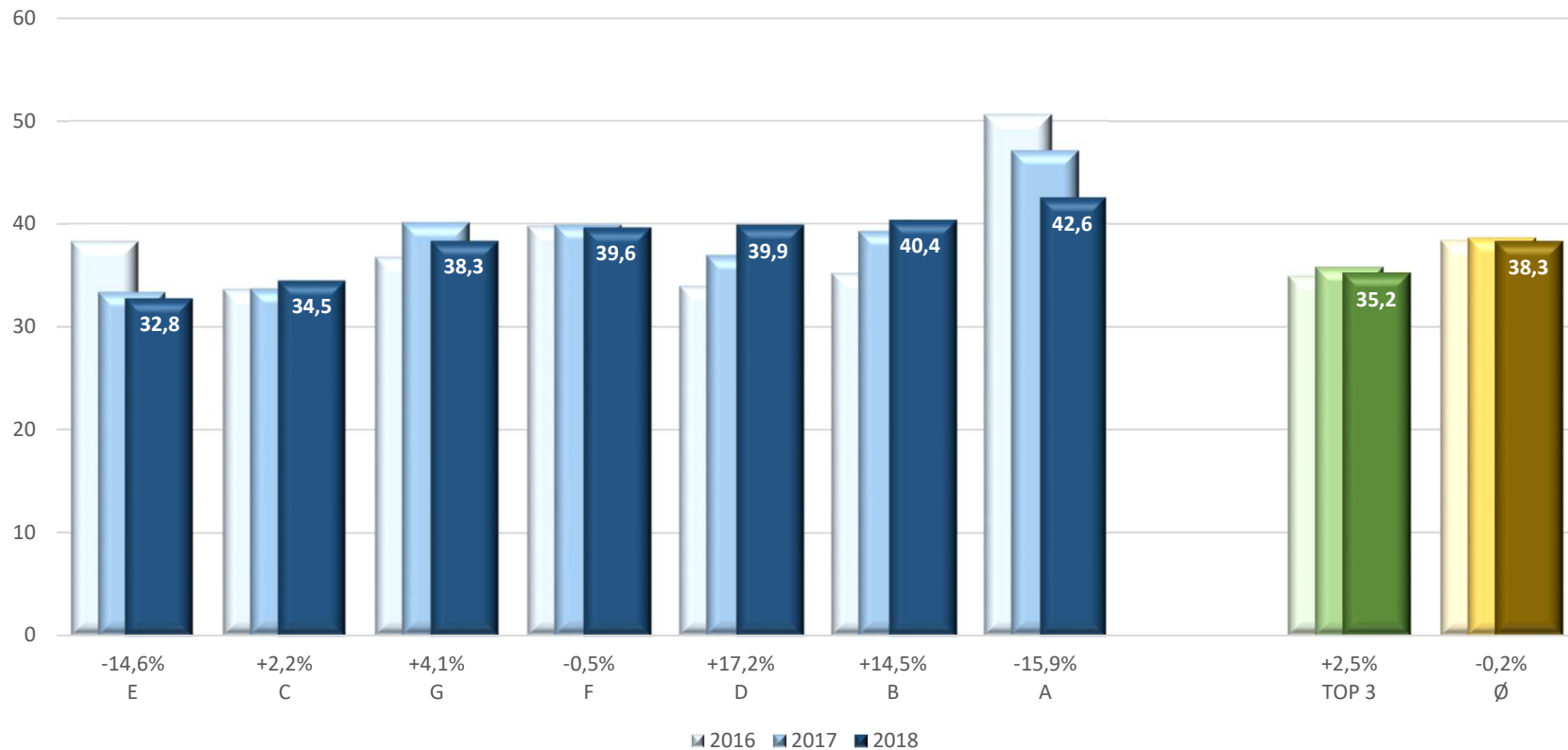
Wareneinsatz Beverage in Relation zu Erlöse Beverage in %

- $f = \text{Wareneinsatz Beverage} / \text{Erlöse Beverage}$



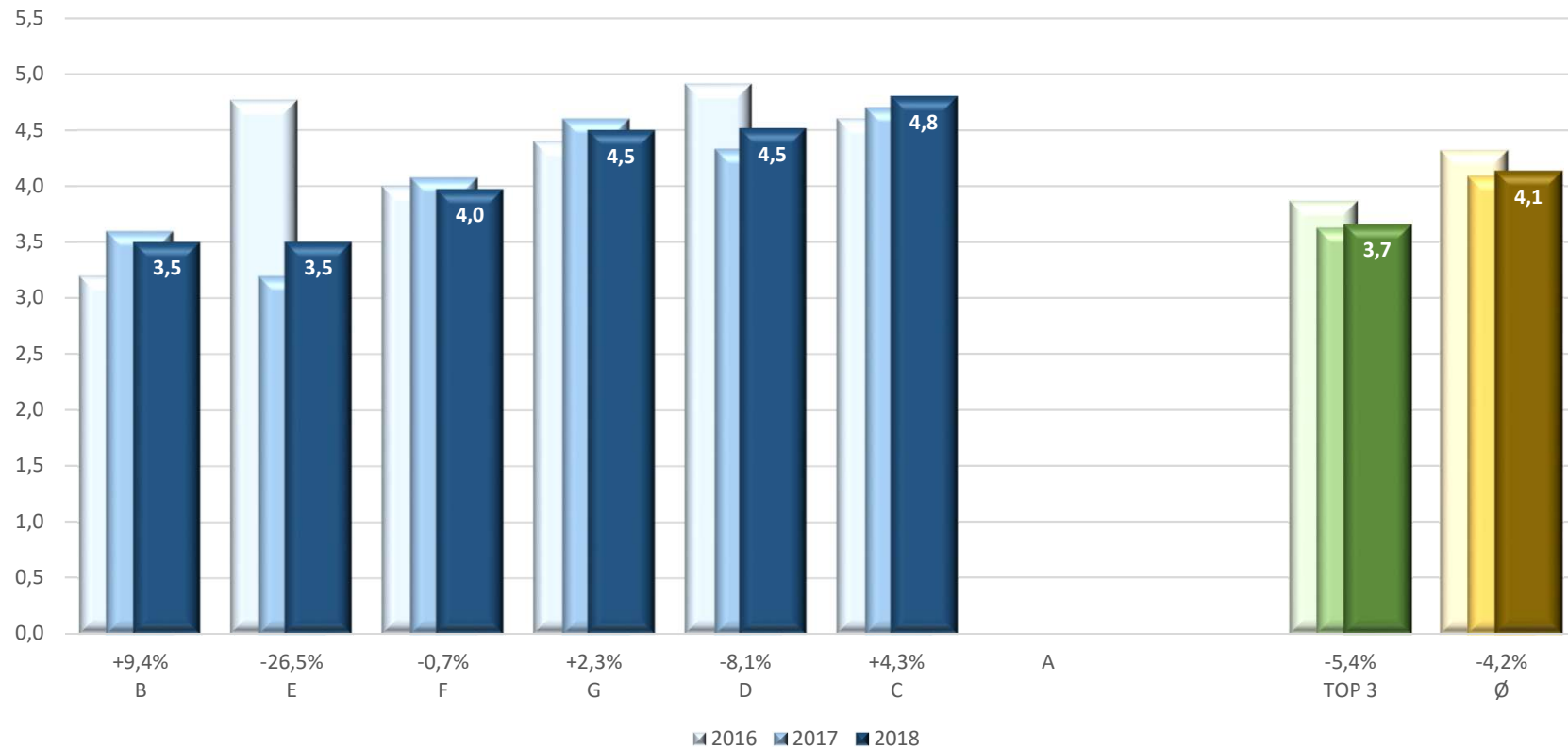
Mitarbeiteraufwand in % der Betriebsleistung

- $f = \text{Mitarbeiteraufwand} / \text{Betriebsleistung} \times 100$
- Inkl. sonstigen und freiwilligen Mitarbeiteraufwendungen (z.B. MA-Unterkünfte, MA-Verpflegung, Personalbeschaffung,...)



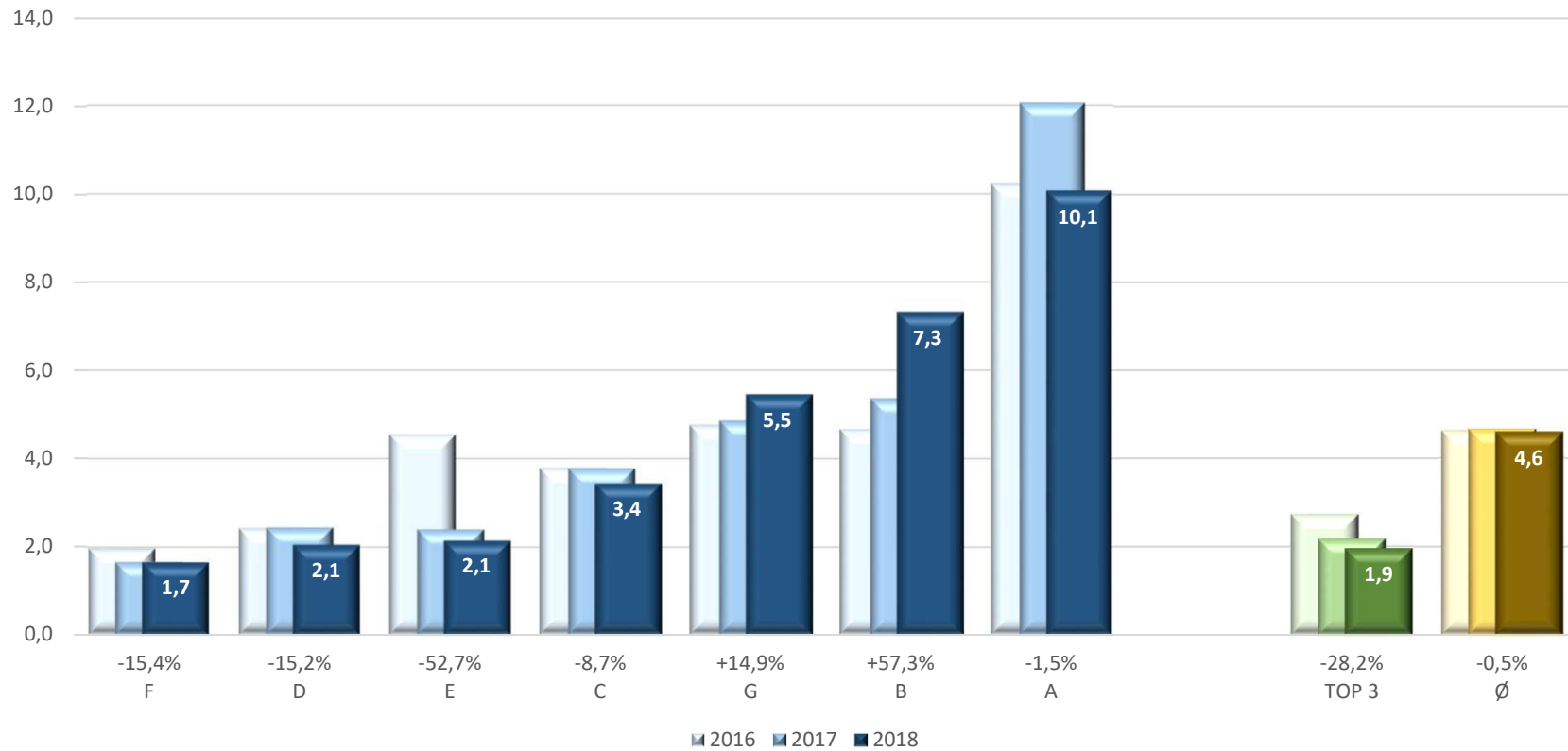
Arbeitsstunden pro Nächtigung

- $f = \text{Arbeitsstunden} / \text{Nächtigungen}$ gewichtet
- anzumerken: nicht bei allen Betrieben konnten die reinen Arbeitsstunden herangezogen werden (als Arbeitsstunden werden die reinen Anwesenheitsstunden herangezogen)



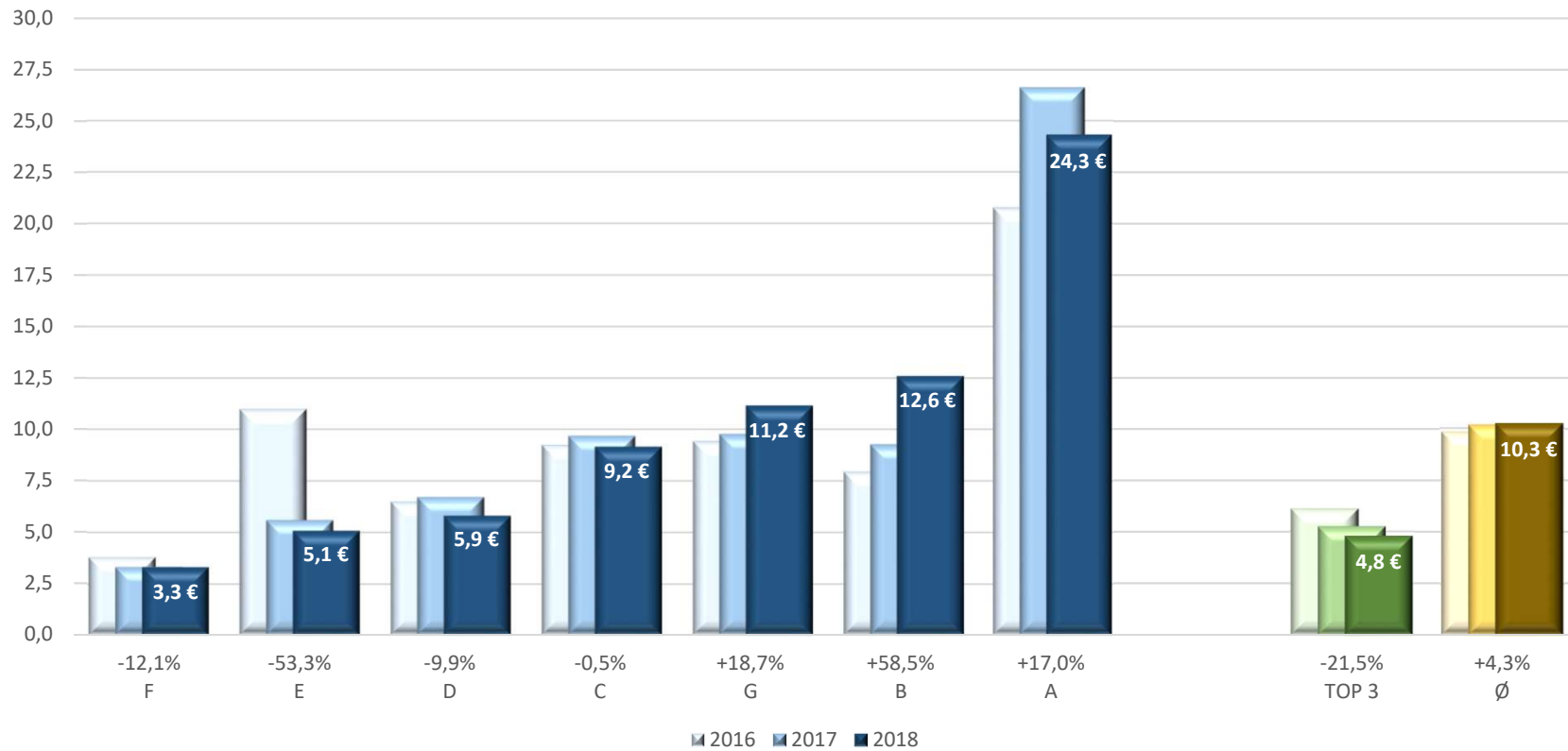
Marketing & Sales in % der Betriebsleistung

- $f = \text{Marketing \& Sales} / \text{Betriebsleistung} \times 100$



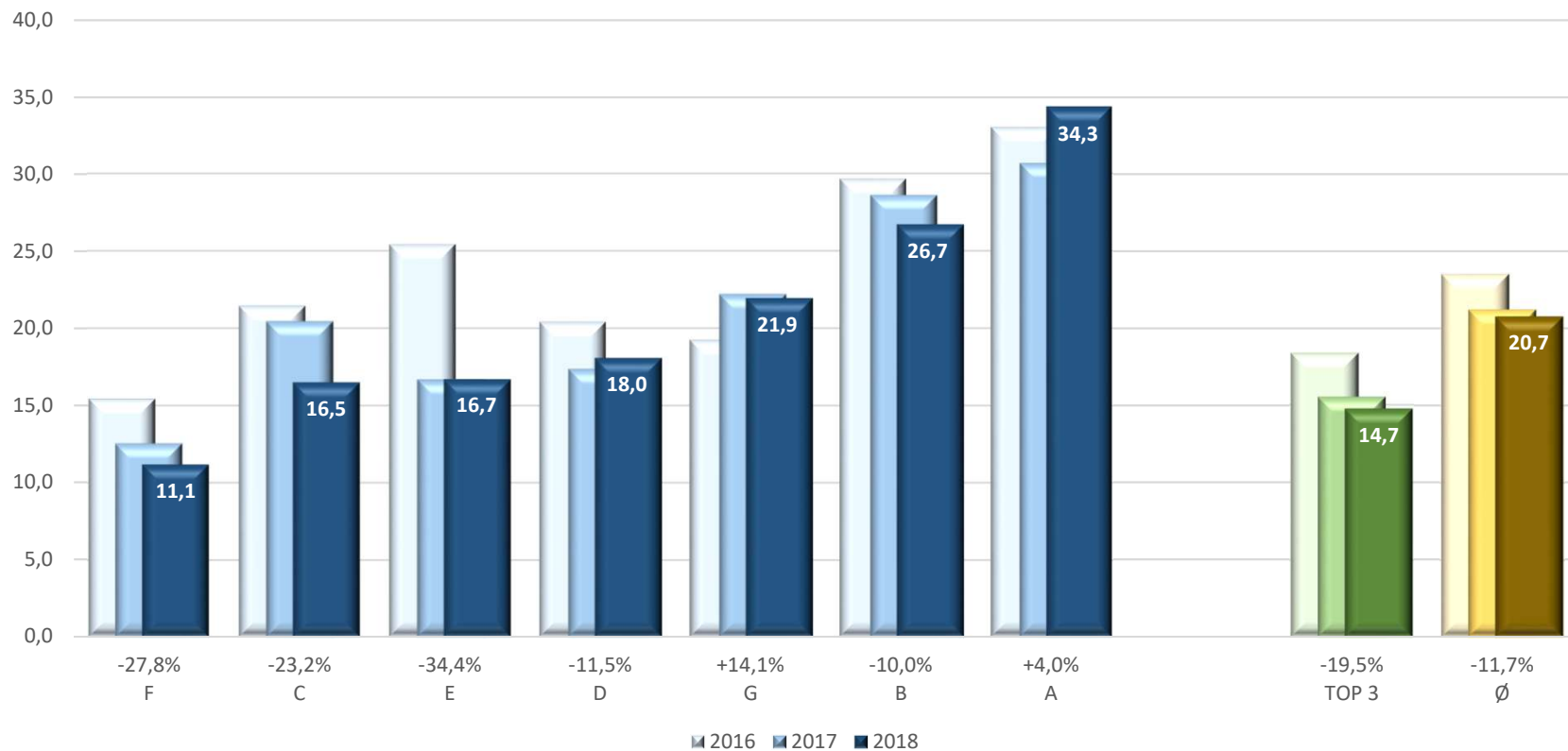
Marketing & Sales pro Nächtigung in €

- $f = \text{Marketing \& Sales} / \text{Nächtigungen gewichtet}$



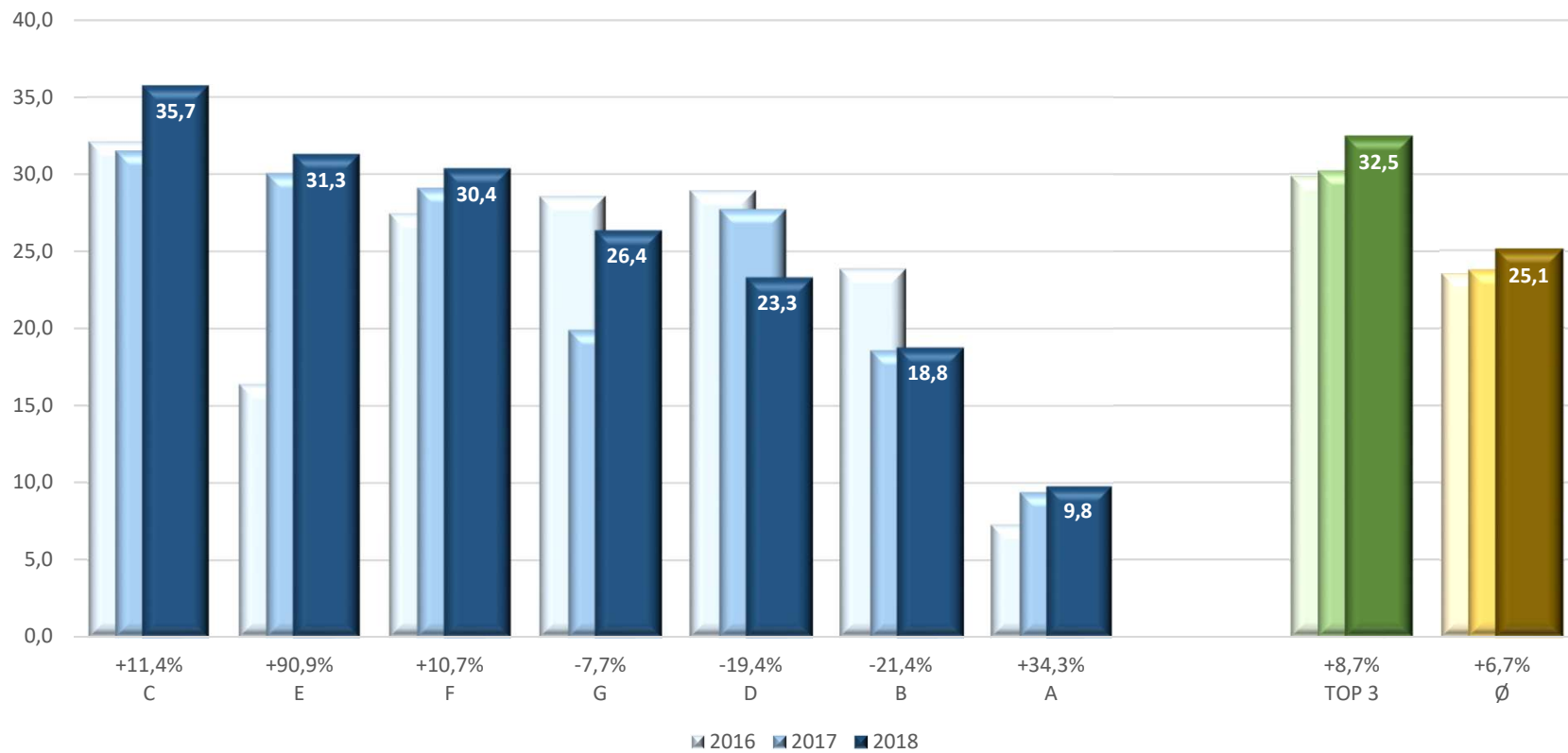
Sonstiger Betriebsaufwand in % der Betriebsleistung

- $f = \text{Sonstiger Betriebsaufwand} / \text{Betriebsleistung} \times 100$
- = Aufwendungen nach dem DB II bis zum GOP (sog. „Sachaufwand“)
- Dienst- und Fremdleistungen (z.B. Buchhaltung, Lohnverrechnung, externe Reinigung,...) sind nicht im sonstigen Betriebsaufwand gegliedert, sondern bereits vor dem Deckungsbeitrag II



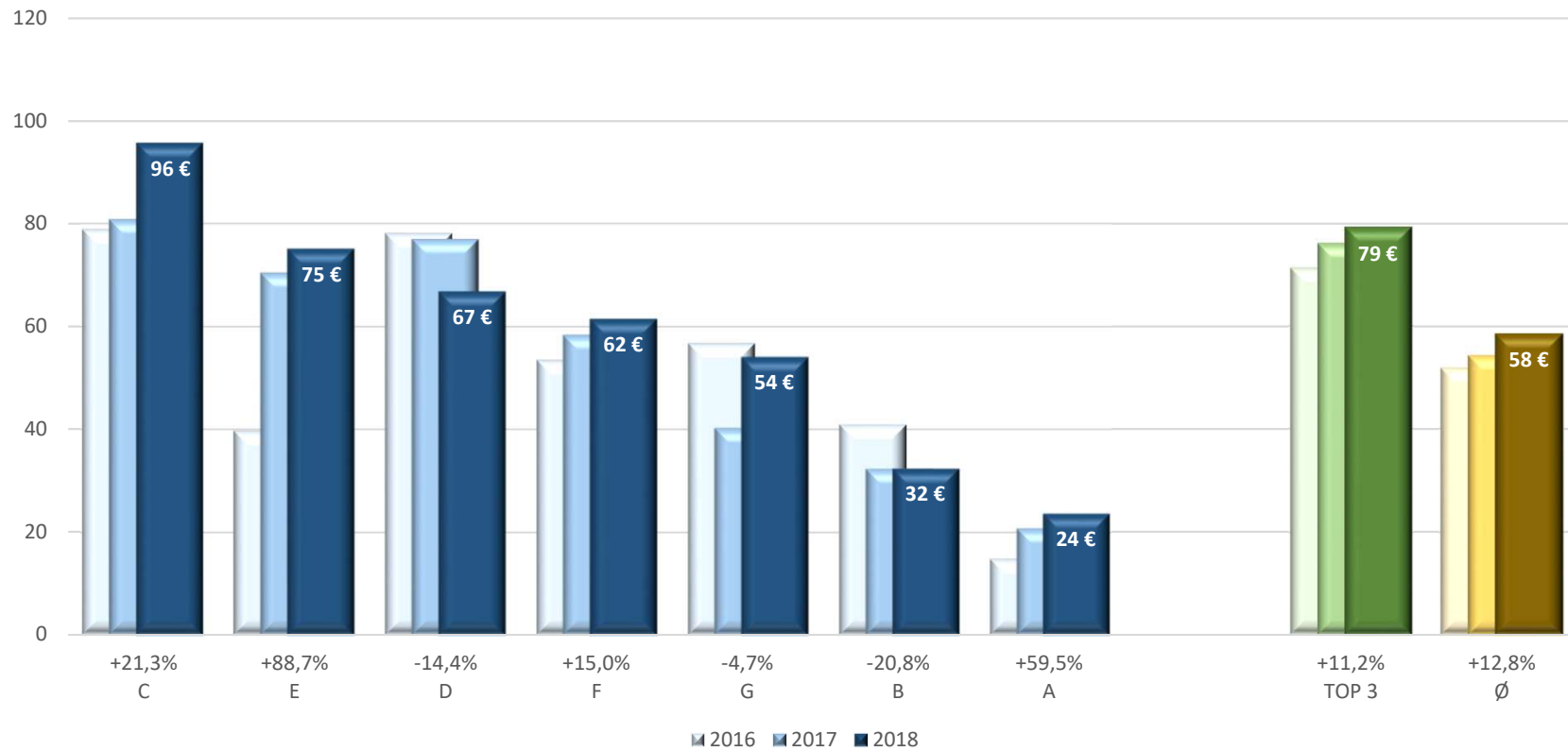
GOP in % der Betriebsleistung

■ $f = \text{GOP} / \text{Betriebsleistung} \times 100$



GOP pro Nächtigung in €

- $f = \text{GOP} / \text{Nächtigungen gewichtet}$

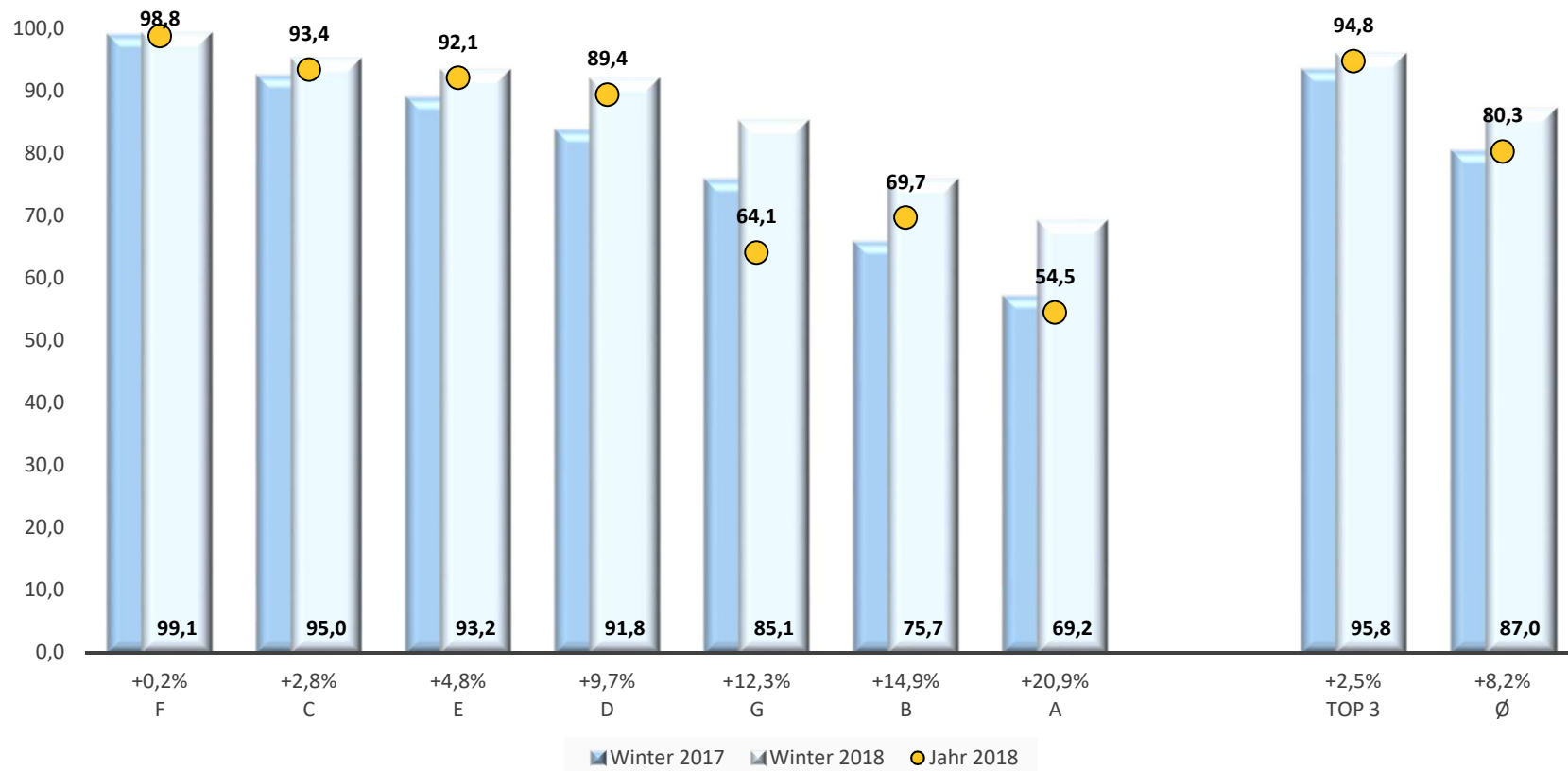


SAISONKENNZAHLEN

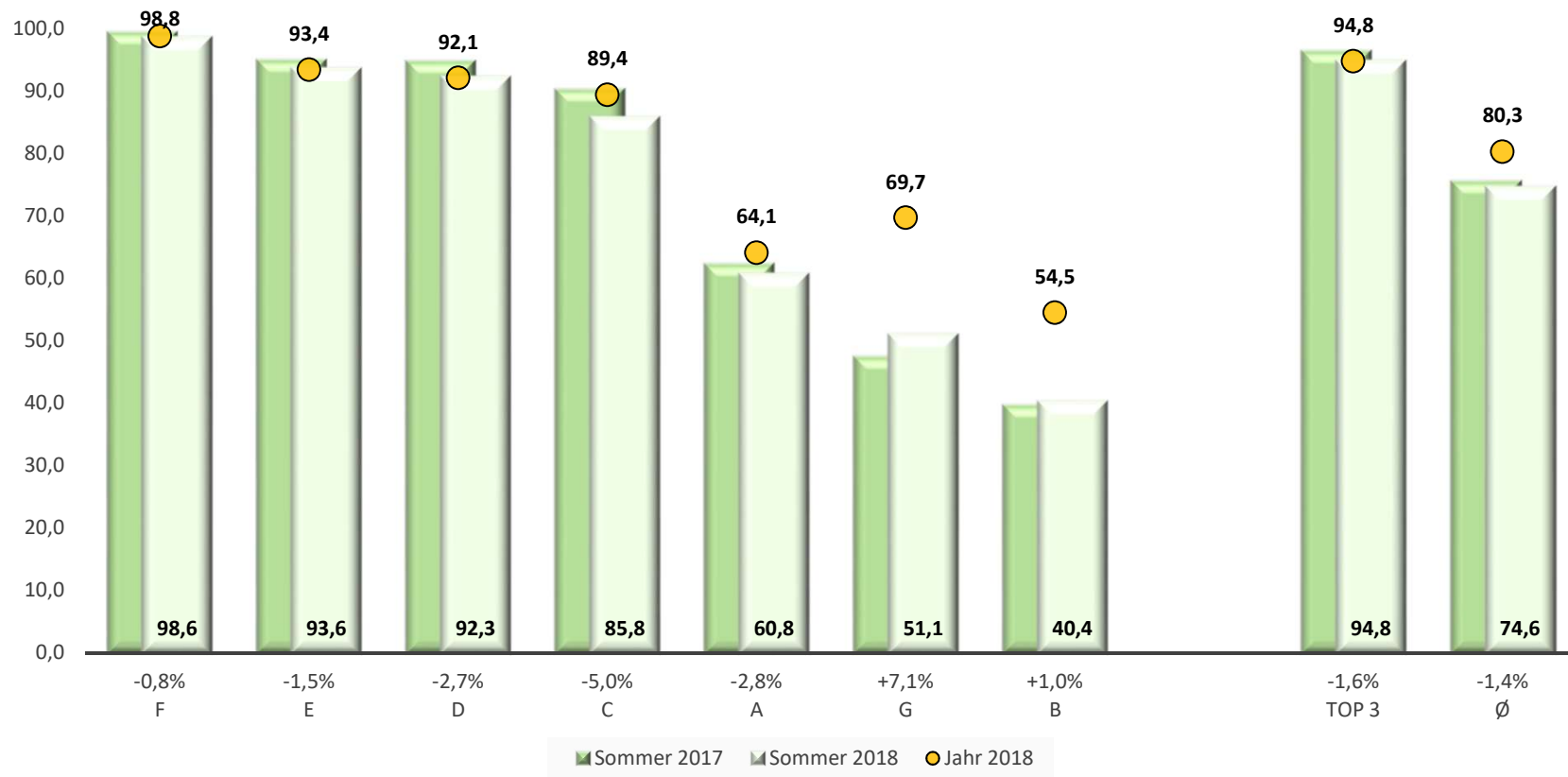
- Zeiträume:
 - Winter: Dez. – Apr (5 Monate)
 - Sommer: Mai – Nov (7 Monate)
- Saisonvergleich zu
 - Nachfrage
 - Preis
 - Wertschöpfung (GOP)
- Herangehensweise bei Wertschöpfung (GOP)
 - Lineare monatliche Verteilung der Instandhaltungsaufwendungen



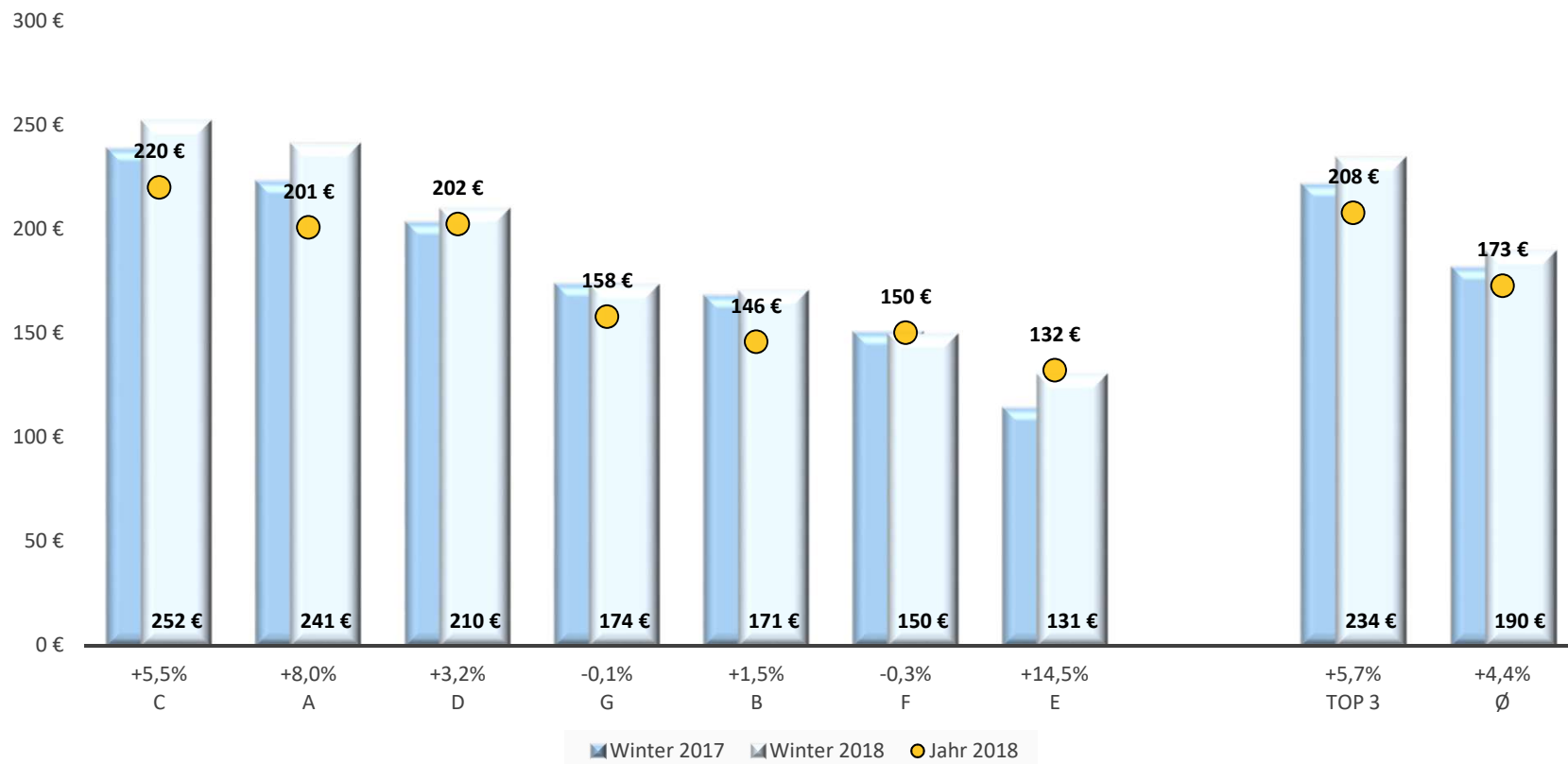
SAISONKENNZAHLEN: Zimmerauslastung in % WINTER



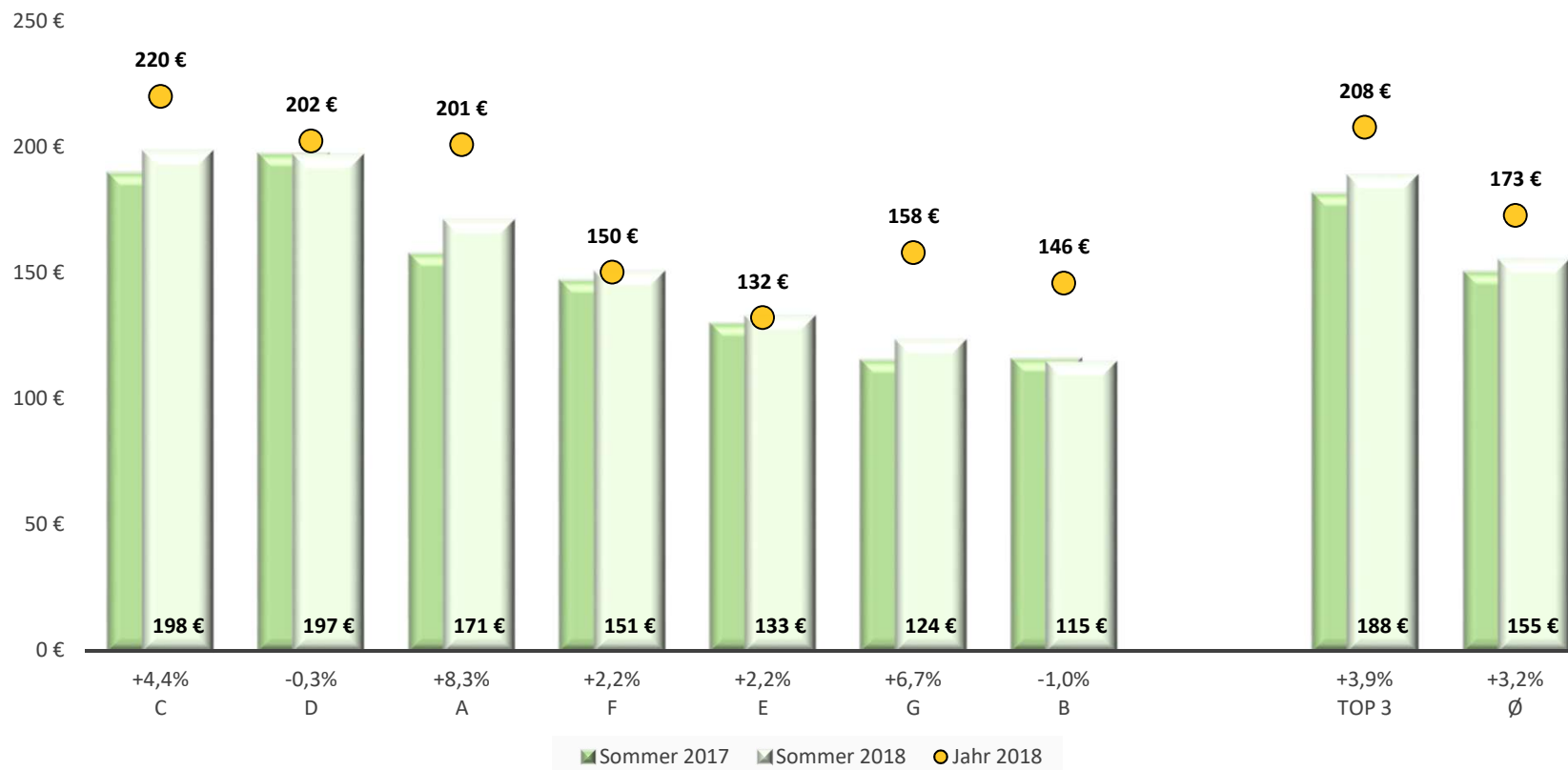
SAISONKENNZAHLEN: Zimmerauslastung in % SOMMER



SAISONKENNZAHLEN: Erlös pro Arrangement WINTER



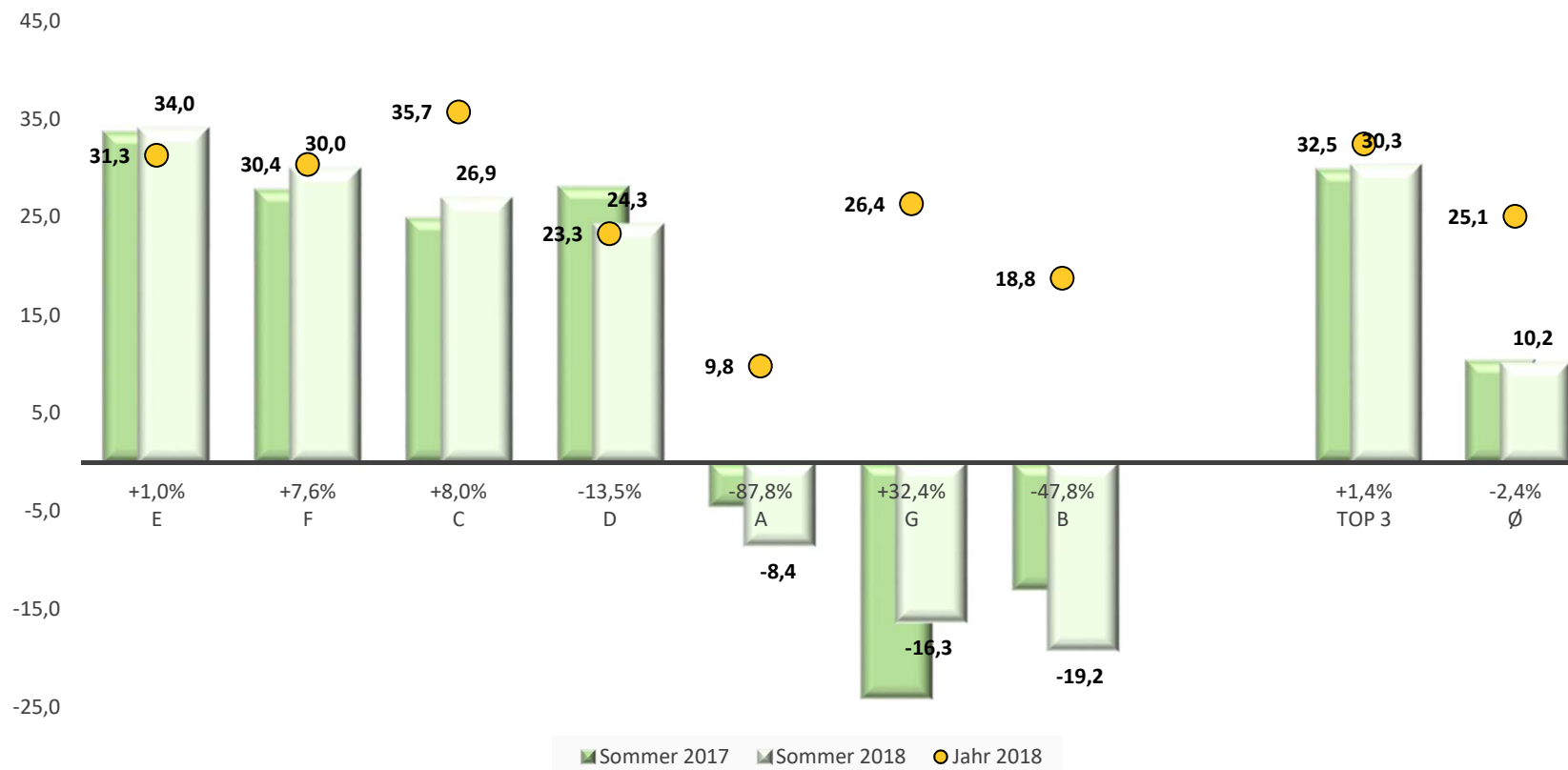
SAISONKENNZAHLEN: Erlös pro Arrangement SOMMER



SAISONKENNZAHLEN: GOP in % der Betriebserlöse WINTER



SAISONKENNZAHLEN: GOP in % der Betriebserlöse SOMMER



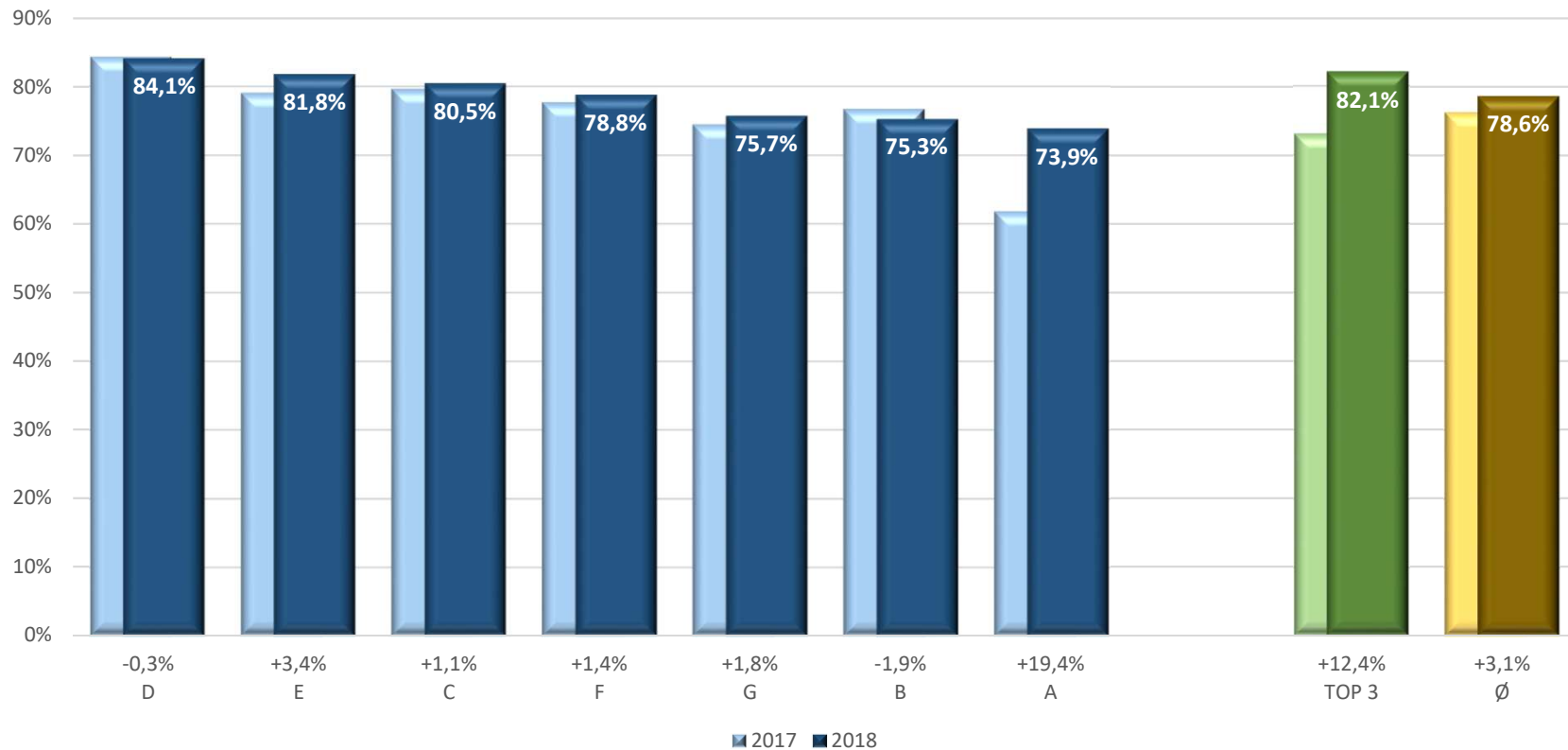
KENNZAHLEN PROFITCENTER

- Auswertung bis zum Deckungsbeitrag II
= Erlöse – WES – Mitarbeiteraufwand inkl. Dienst- u. Fremdleistungen
- 3 Hauptprofitcenter
 - Logis
 - Food & Beverage
 - Spa & Fitness



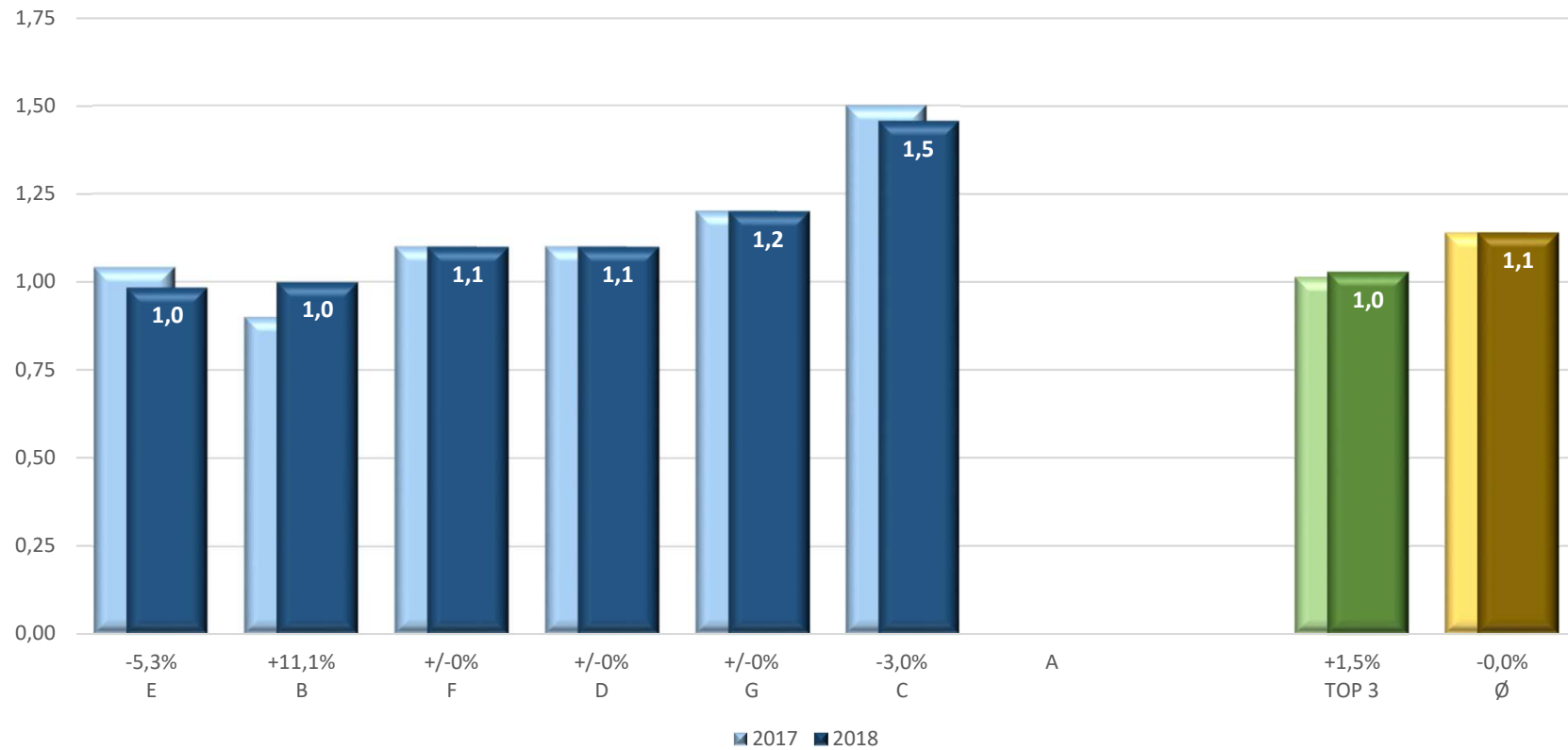
Profitcenter LOGIS: Deckungsbeitrag II

- $f \text{ DB II} = \text{Erlöse Logis} - \text{Wareneinsatz} - \text{Mitarbeiterkosten inkl. Dienst- u. Fremdleistungen}$
- $f \text{ DB II in \%} = \text{DB II} / \text{Erlöse Logis} \times 100$
- Erlöse exkl. Verpflegungs- und Animationsanteile (→ kategorisierter Arrangementspiegel)



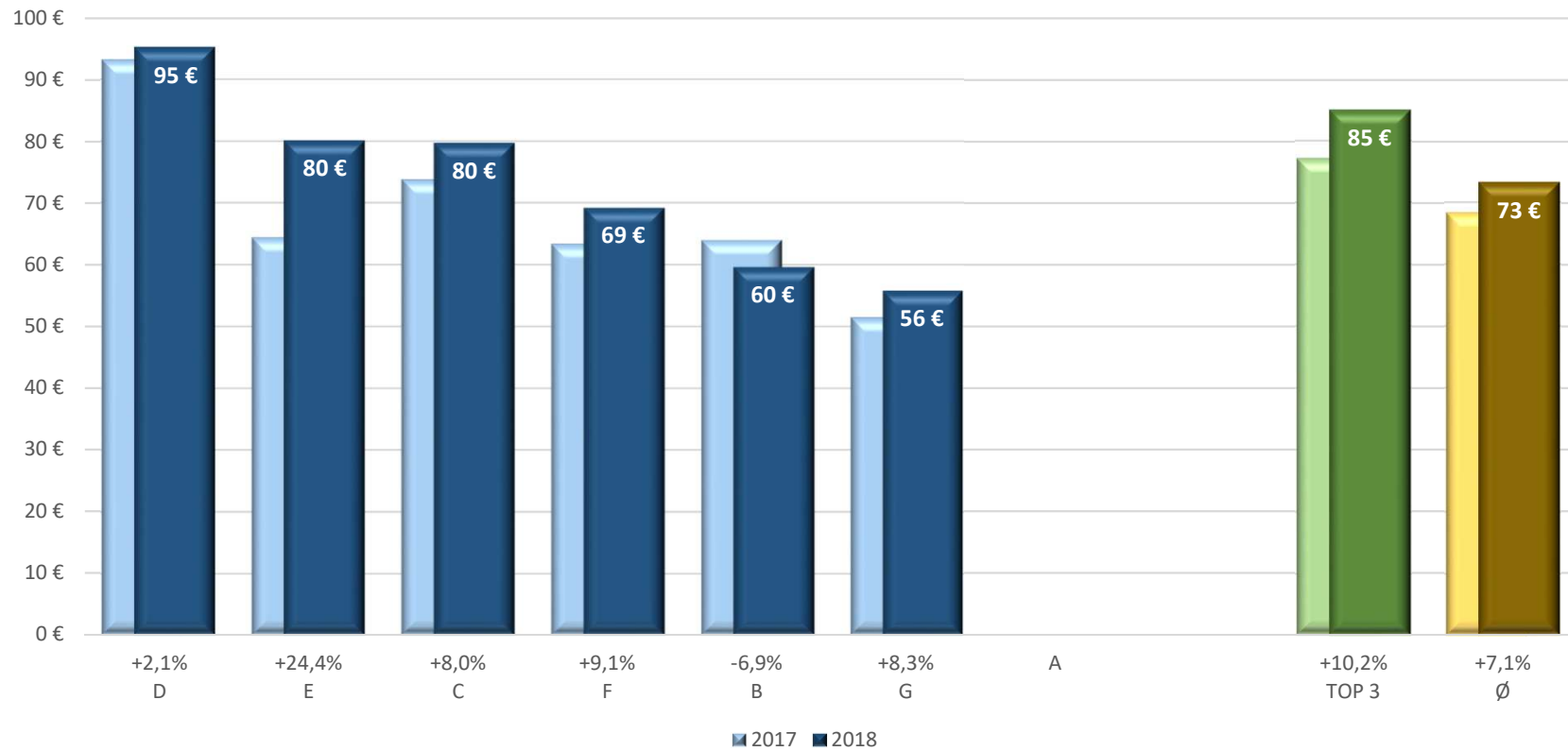
Profitcenter LOGIS: Arbeitsstunden pro Nächtigung

- f = Arbeitsstunden / Nächtigungen gewichtet



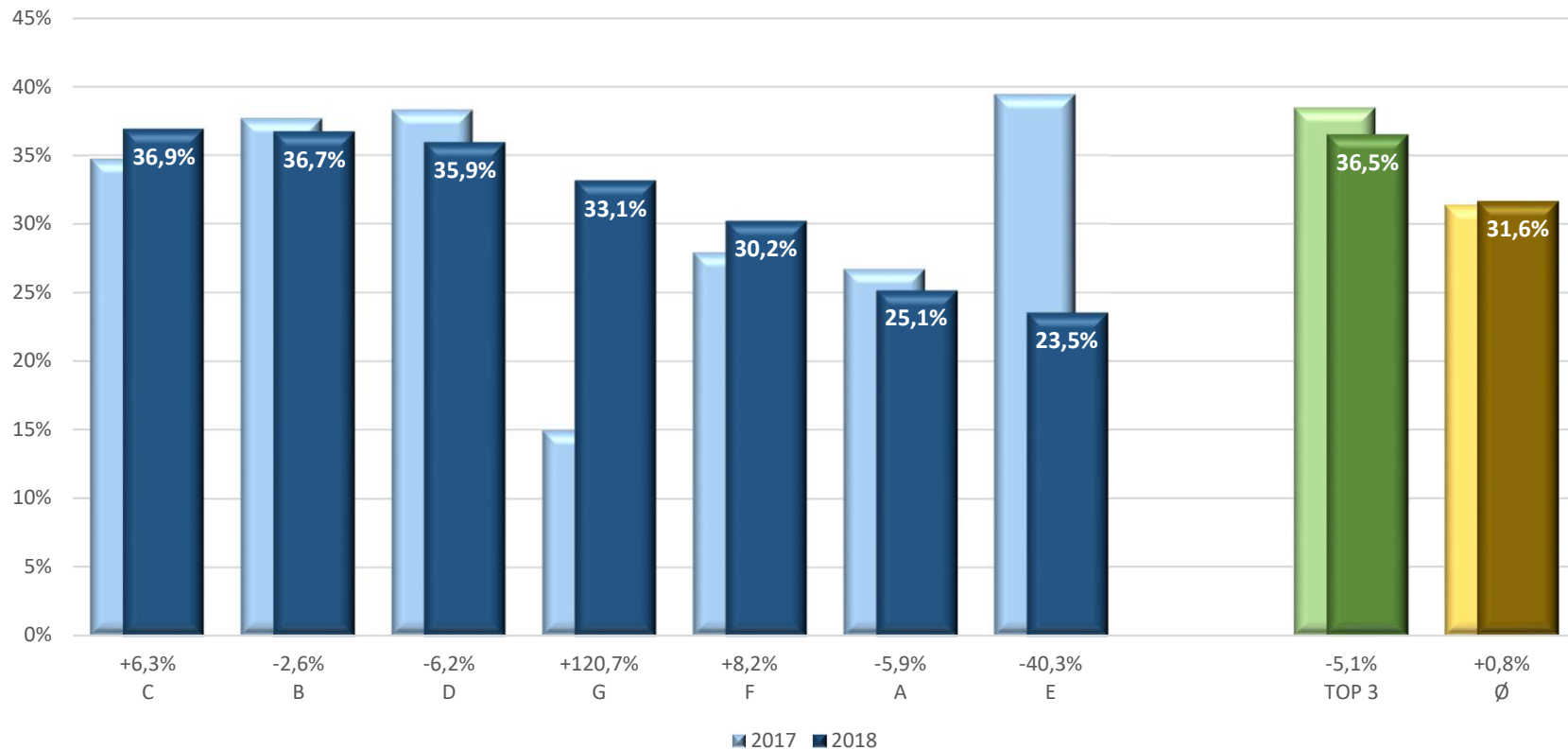
Profitcenter LOGIS: Produktivität (DB II) pro Arbeitsstunde in €

- f = Deckungsbeitrag II / Arbeitsstunden



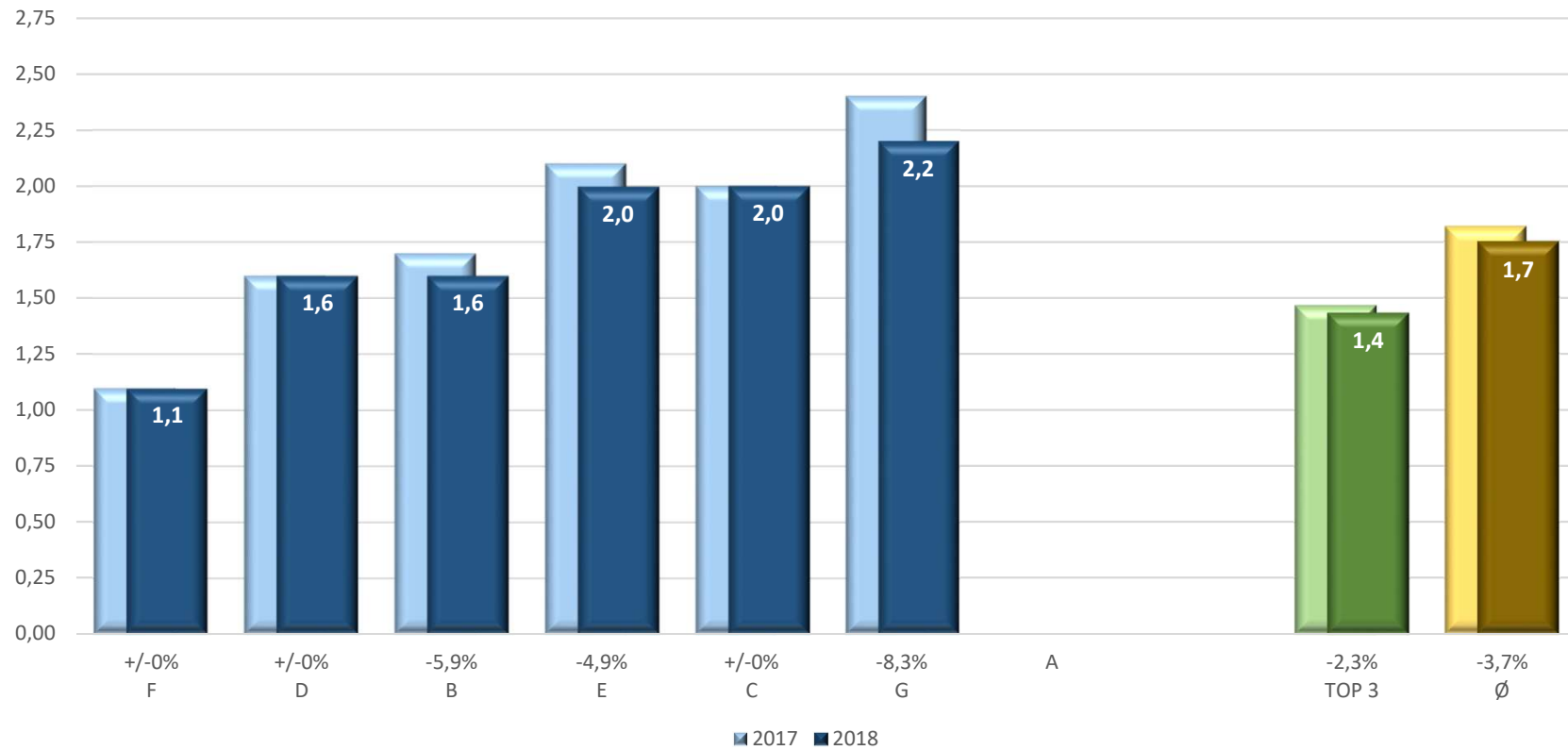
Profitcenter FOOD & BEVERAGE: Deckungsbeitrag II

- $f \text{ DB II} = \text{Erlöse Food \& Beverage} - \text{Wareneinsatz} - \text{Mitarbeiterkosten inkl. Dienst- u. Fremdleistungen}$
- $f \text{ DB II in \%} = \text{DB II} / \text{Erlöse Food \& Beverage} \times 100$
- Erlöse inkl. Arrangementanteil Verpflegung (→ kategorisierter Arrangementspiegel)



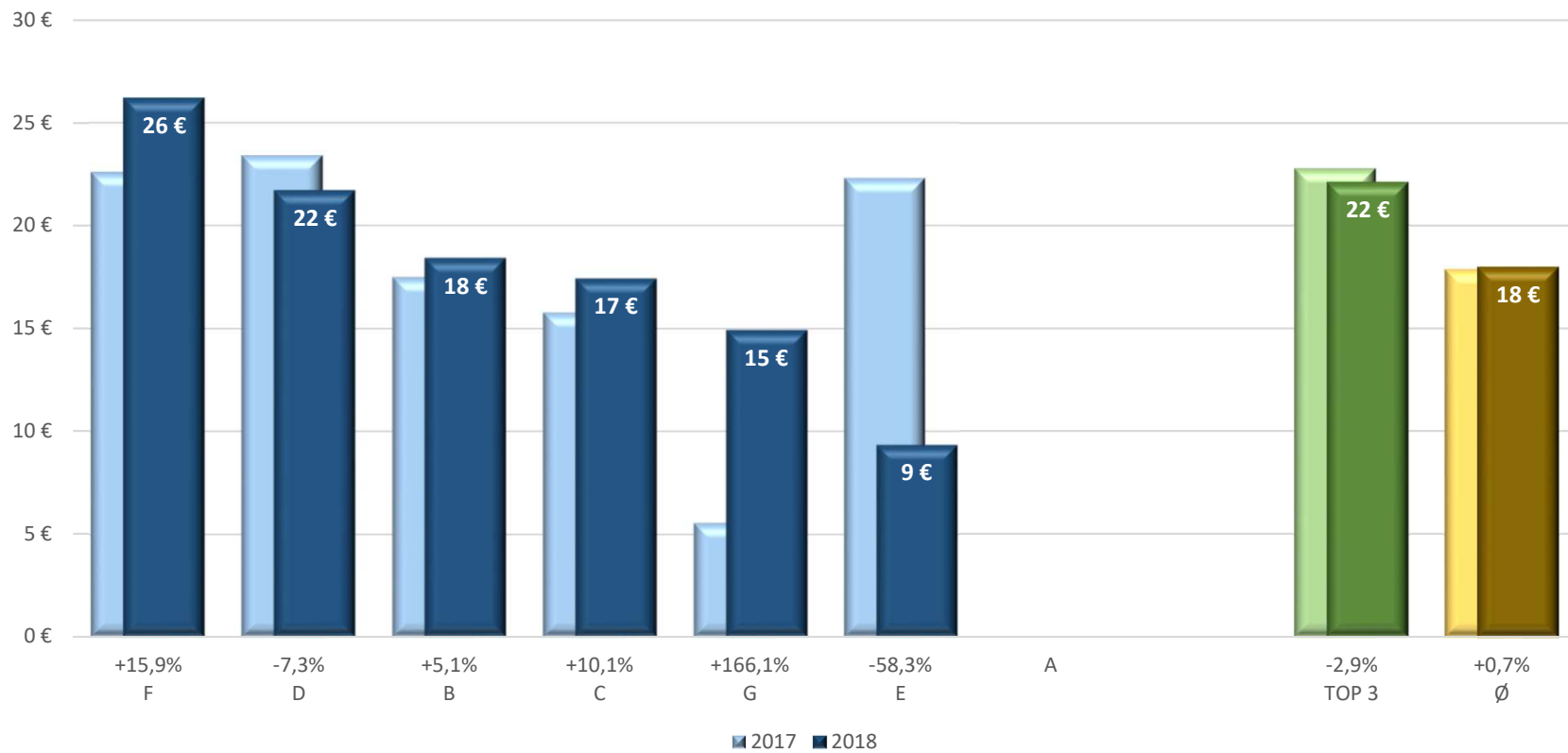
Profitcenter FOOD & BEVERAGE: Arbeitsstunden pro Nächtigung

- f = Arbeitsstunden / Nächtigungen gewichtet



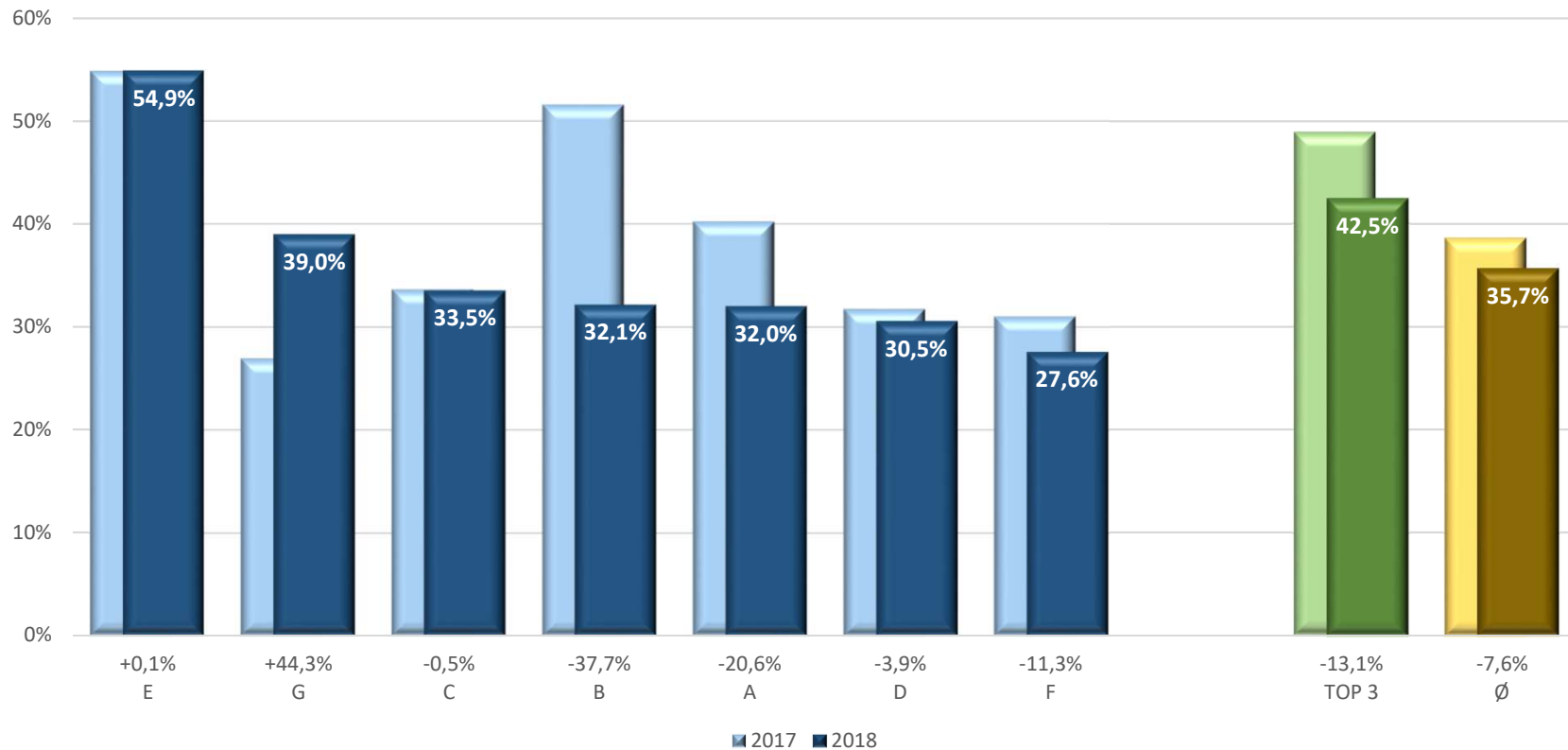
Profitcenter FOOD & BEVERAGE: Produktivität (DB II) pro Arbeitsstunde in €

- f = Deckungsbeitrag II / Arbeitsstunden



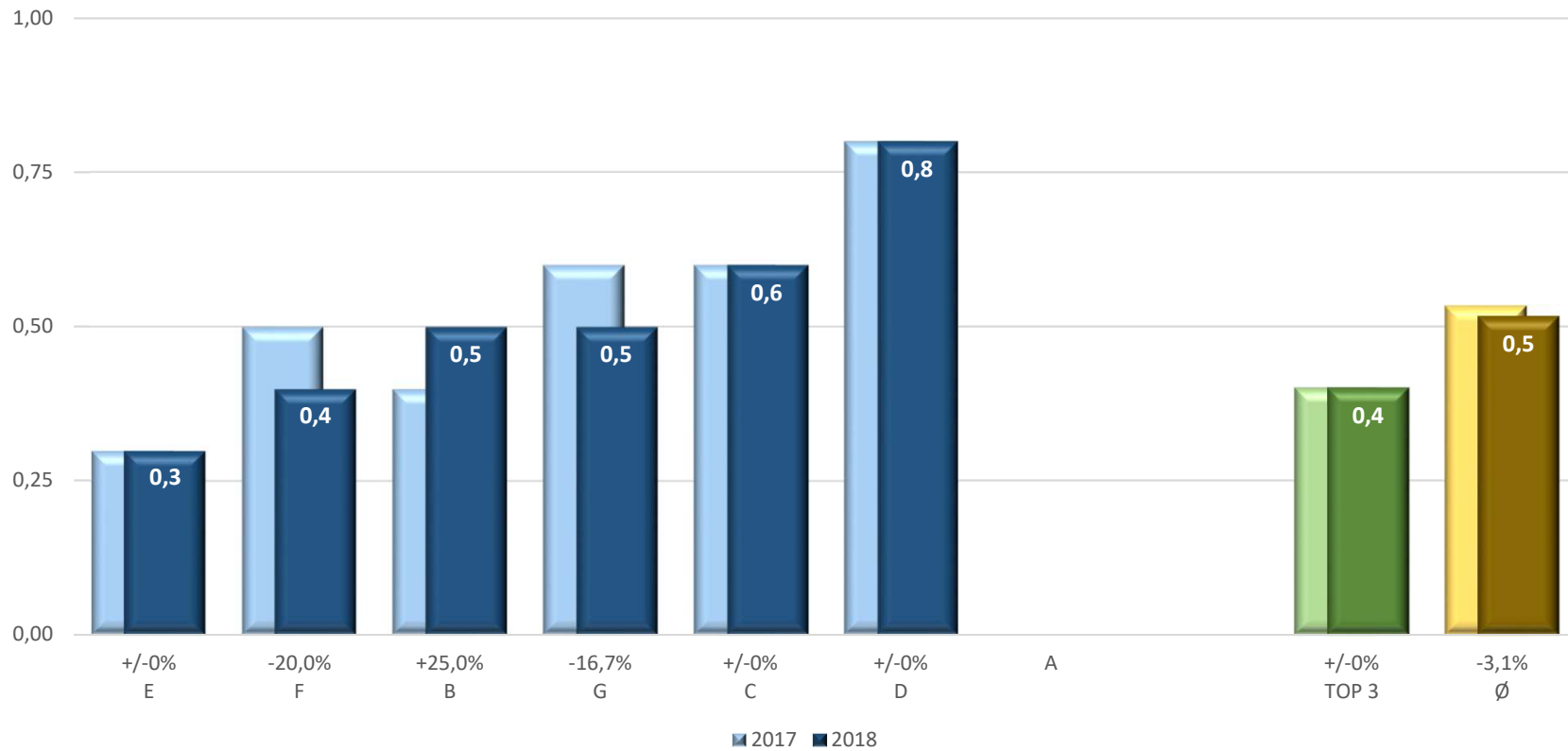
Profitcenter SPA & FITNESS: Deckungsbeitrag II

- $f \text{ DB II} = \text{Erlöse Spa \& Fitness} - \text{Wareneinsatz} - \text{Mitarbeiterkosten inkl. Dienst- u. Fremdleistungen}$
- $f \text{ DB II in \%} = \text{DB II} / \text{Erlöse Spa \& Fitness} \times 100$
- Erlöse inkl. Arrangementanteil Animation (→ kategorisierter Arrangementspiegel)



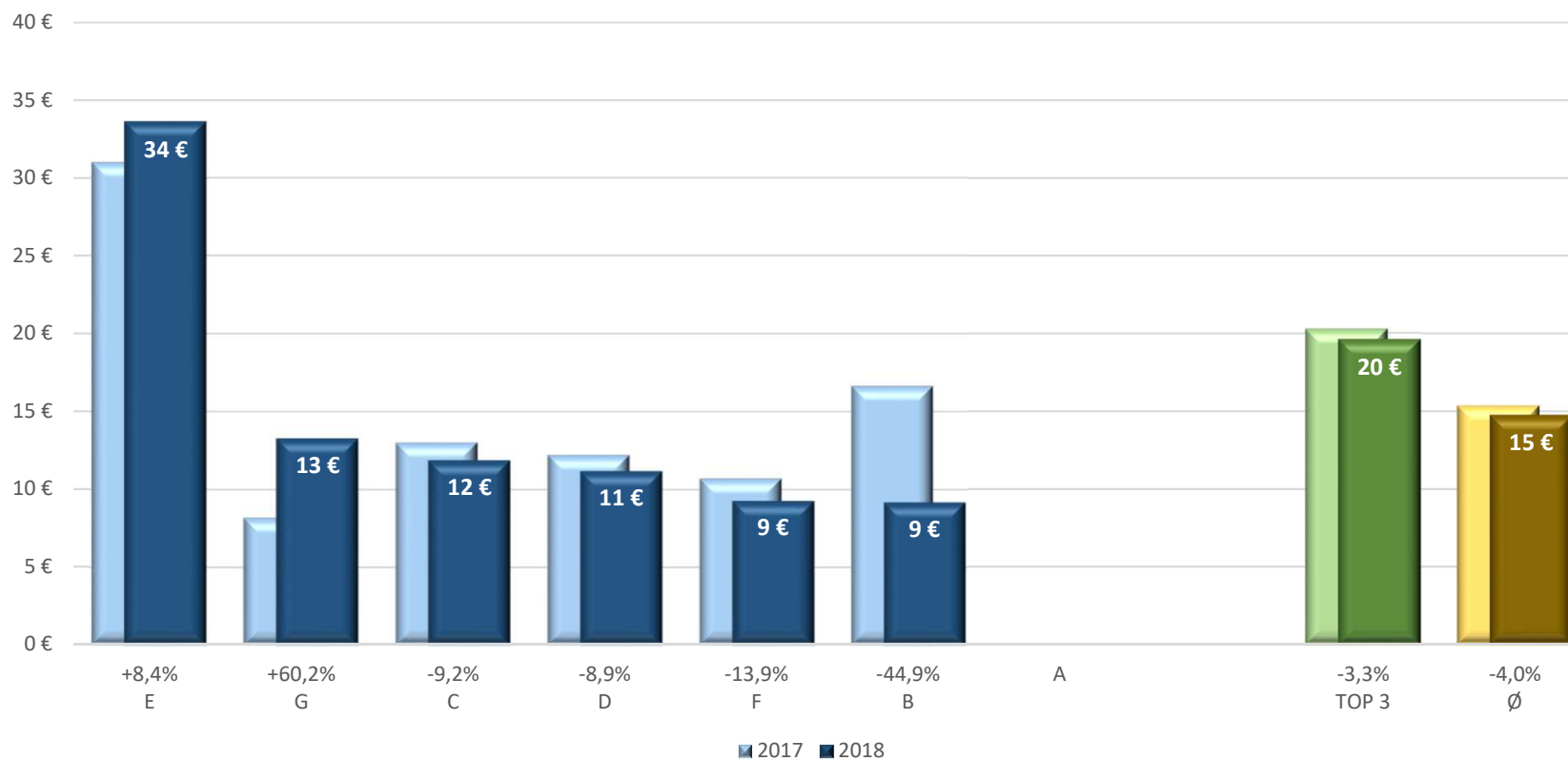
Profitcenter SPA & FITNESS: Arbeitsstunden pro Nächtigung

- f = Arbeitsstunden / Nächtigungen gewichtet

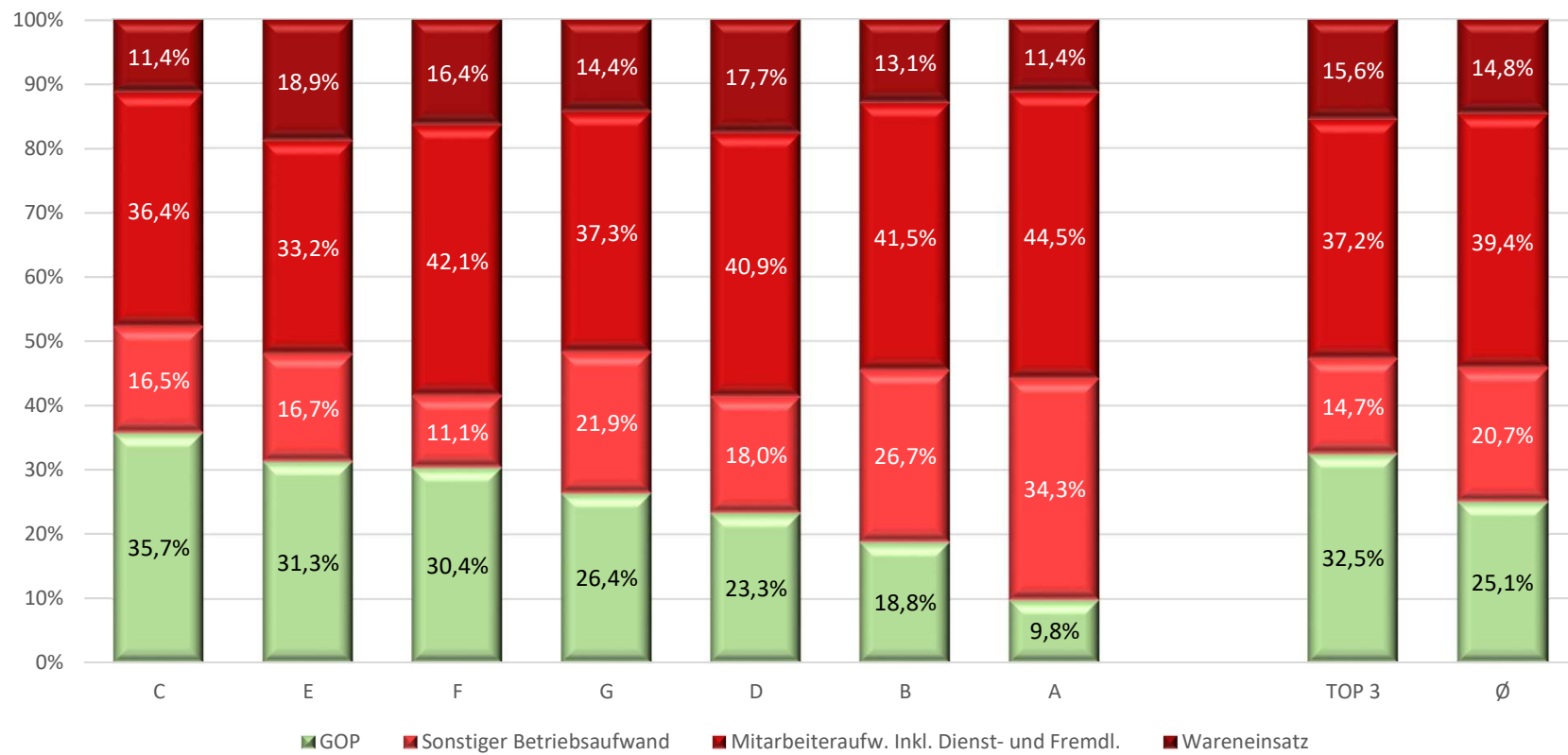


Profitcenter SPA & FITNESS: Produktivität (DB II) pro Arbeitsstunde in €

- f = Deckungsbeitrag II / Arbeitsstunden



GOP-Struktur 2018 in %



Datentabellen

Grafik S. 5		F	C	D	E	A	G	B	TOP 3	Ø
Entw. 3 Jahre		+2,3%	-0,9%	-3,7%	+18,2%	+57,7%	-5,6%	+0,7%	-0,6%	+5,8%
Vollbelegungstage	2018	384	361	316	288	213	194	164	353	274
Vollbelegungstage	2017	379	370	322	293	150	202	151	357	267
Vollbelegungstage	2016	375	364	328	244	135	205	163	356	259

Grafik S. 6		F	E	D	C	G	A	B	TOP 3	Ø
Entw. 3 Jahre		-0,2%	+7,7%	+2,1%	-0,8%	+4,3%	+14,3%	-0,4%	+1,8%	+3,4%
Auslastung Zimmer	2018	98,8%	93,4%	92,1%	89,4%	69,7%	64,1%	54,5%	94,8%	80,3%
Auslastung Zimmer	2017	99,2%	92,5%	90,2%	91,2%	61,4%	60,3%	50,9%	94,3%	78,0%
Auslastung Zimmer	2016	99,0%	86,7%	90,2%	90,1%	66,8%	56,1%	54,7%	93,1%	77,7%

Grafik S. 7		C	D	A	G	F	B	E	TOP 3	Ø
Entw. 3 Jahre		+9,6%	+4,8%	+18,3%	+5,5%	+6,1%	+4,7%	+9,7%	+10,6%	+8,5%
Erlös / Arrangement	2018	220 €	202 €	201 €	158 €	150 €	146 €	132 €	208 €	173 €
Erlös / Arrangement	2017	211 €	200 €	183 €	152 €	149 €	144 €	120 €	198 €	165 €
Erlös / Arrangement	2016	201 €	193 €	170 €	150 €	142 €	139 €	121 €	188 €	159 €

Grafik S. 8		C	D	F	E	A	G	B	TOP 3	Ø
Entw. 3 Jahre		+10,9%	+7,8%	+4,7%	+78,2%	+44,3%	+11,6%	+0,6%	+8,3%	+17,5%
RevPAR	2018	286 €	222 €	168 €	152 €	145 €	124 €	89 €	225 €	169 €
RevPAR	2017	280 €	213 €	174 €	132 €	128 €	102 €	85 €	222 €	159 €
RevPAR	2016	258 €	206 €	161 €	85 €	100 €	111 €	88 €	208 €	144 €

Grafik S. 9		G	A	C	E	D	F	B	TOP 3	Ø
Entw. 3 Jahre		+5,9%	+19,6%	+3,2%	-8,2%	+0,5%	+0,5%	+19,3%	+9,3%	+6,3%
Erlös Beverage / Nächtigung	2018	25,2 €	24,4 €	22,4 €	19,1 €	19,0 €	18,9 €	13,6 €	24,0 €	20,4 €
Erlös Beverage / Nächtigung	2017	21,2 €	22,2 €	21,4 €	20,8 €	18,3 €	19,1 €	13,1 €	21,6 €	19,4 €
Erlös Beverage / Nächtigung	2016	23,8 €	20,4 €	21,7 €		18,9 €	18,8 €	11,4 €	22,0 €	19,2 €



Datentabellen

Grafik S. 10	D	C	G	F	E	A	B	TOP 3	Ø
Entw. 3 Jahre	+5,0%	-7,2%	-15,6%	-4,7%	+44,8%	+10,7%	-22,3%	-5,3%	-0,7%
Erlös SPA / Nächtigung 2018	21,4 €	15,4 €	14,6 €	14,2 €	13,9 €	13,4 €	9,4 €	17,1 €	14,6 €
Erlös SPA / Nächtigung 2017	21,0 €	17,4 €	15,2 €	13,4 €	11,8 €	12,2 €	11,8 €	17,9 €	14,7 €
Erlös SPA / Nächtigung 2016	20,4 €	16,6 €	17,3 €	14,9 €	9,6 €	12,1 €	12,1 €	18,1 €	14,7 €

Grafik S. 11	D	G	C	A	F	E	B	TOP 3	Ø
Entw. 3 Jahre	+2,9%	-3,2%	-1,3%	+16,3%	-1,8%	+1,3%	-2,1%	-0,6%	+0,7%
Erlös Beverage + SPA / Nächtigung 2018	40,4 €	39,8 €	37,8 €	37,8 €	33,1 €	33,0 €	23,0 €	39,3 €	35,0 €
Erlös Beverage + SPA / Nächtigung 2017	39,4 €	36,4 €	38,8 €	34,4 €	32,5 €	32,6 €	24,9 €	38,2 €	34,1 €
Erlös Beverage + SPA / Nächtigung 2016	39,3 €	41,1 €	38,3 €	32,5 €	33,7 €		23,5 €	39,6 €	34,7 €

Grafik S. 12	C	D	A	G	F	B	E	TOP 3	Ø
Entw. 3 Jahre	+7,8%	+4,4%	+18,0%	+3,6%	+4,6%	+3,7%	+8,3%	+9,7%	+3,6%
Erlös Arr. Inkl. Bev.+Spa / Nächtigung 2018	257,9 €	242,8 €	238,7 €	197,8 €	183,4 €	168,9 €	165,2 €	246,5 €	207,8 €
Erlös Arr. Inkl. Bev.+Spa / Nächtigung 2017	250,0 €	238,9 €	217,2 €	188,0 €	181,0 €	169,2 €	152,6 €	235,4 €	199,6 €
Erlös Arr. Inkl. Bev.+Spa / Nächtigung 2016	239,2 €	232,5 €	202,3 €	190,9 €	175,4 €	162,8 €		224,7 €	200,5 €

Grafik S. 13	E	B	F	C	G	A	D	TOP 3	Ø
Entw. 3 Jahre	+32,2%	+17,6%	-6,6%	-4,3%	-7,9%	+71,8%	+10,5%	+28,0%	+11,0%
WES Food / Nächtigung 2018	9,9 €	15,6 €	15,8 €	16,6 €	18,4 €	19,8 €	21,9 €	13,8 €	16,8 €
WES Food / Nächtigung 2017	7,6 €	14,0 €	16,3 €	17,9 €	19,4 €	17,4 €	19,7 €	12,6 €	16,0 €
WES Food / Nächtigung 2016	7,5 €	13,3 €	16,9 €	17,3 €	19,9 €	11,5 €	19,8 €	10,8 €	15,2 €

Grafik S. 14	A	E	C	G	F	B	D	TOP 3	Ø
Entw. 3 Jahre	-0,4%	-11,2%	-12,8%	-4,8%	+1,3%	-9,7%	-7,7%	-8,1%	-6,7%
WES Beverage / Erlöse Beverage 2018	24,8%	25,4%	31,4%	33,6%	38,8%	40,2%	40,4%	27,2%	33,5%
WES Beverage / Erlöse Beverage 2017	27,5%	27,1%	32,5%	38,8%	37,5%	40,0%	41,9%	29,0%	35,0%
WES Beverage / Erlöse Beverage 2016	24,9%	28,6%	36,0%	35,3%	38,3%	44,5%	43,8%	29,6%	35,9%



Datentabellen

Grafik S. 15		E	C	D	G	B	F	A	TOP 3	Ø
Entw. 3 Jahre		-14,6%	+2,2%	+4,1%	-0,5%	+17,2%	+14,5%	-15,9%	+2,5%	-0,2%
Mitarbeiteraufwand gesamt in %	2018	32,8%	34,5%	38,3%	39,6%	39,9%	40,4%	42,6%	35,2%	38,3%
Mitarbeiteraufwand gesamt in %	2017	33,4%	33,7%	40,1%	39,9%	36,9%	39,3%	47,1%	34,7%	38,6%
Mitarbeiteraufwand gesamt in %	2016	38,4%	33,7%	36,8%	39,8%	34,0%	35,3%	50,6%	34,3%	38,4%

Grafik S. 16		B	E	F	G	D	C	A	TOP 3	Ø
Entw. 3 Jahre		+9,4%	-26,5%	-0,7%	+2,3%	-8,1%	+4,3%		-5,4%	-4,2%
Produktive Zeit/Nächtigung	2018	3,5	3,5	4,0	4,5	4,5	4,8		3,7	4,1
Produktive Zeit/Nächtigung	2017	3,6	3,2	4,1	4,6	4,3	4,7		3,6	4,1
Produktive Zeit/Nächtigung	2016	3,2	4,8	4,0	4,4	4,9	4,6		3,9	4,3

Grafik S. 17		F	D	E	C	G	B	A	TOP 3	Ø
Entw. 3 Jahre		-15,4%	-15,2%	-52,7%	-8,7%	+14,9%	+57,3%	-1,5%	-28,2%	-0,5%
Marketing & Sales in %	2018	1,7%	2,1%	2,1%	3,4%	5,5%	7,3%	10,1%	1,9%	4,6%
Marketing & Sales in %	2017	1,7%	2,4%	2,4%	3,8%	4,9%	5,4%	12,1%	2,2%	4,7%
Marketing & Sales in %	2016	2,0%	2,4%	4,5%	3,8%	4,8%	4,7%	10,2%	2,7%	4,6%

Grafik S. 18		F	E	D	C	G	B	A	TOP 3	Ø
Entw. 3 Jahre		-12,1%	-53,3%	-9,9%	-0,5%	+18,7%	+58,5%	+17,0%	-21,5%	+4,3%
Marketing & Sales / Nächtigung	2018	3,3 €	5,1 €	5,9 €	9,2 €	11,2 €	12,6 €	24,3 €	4,8 €	10,3 €
Marketing & Sales / Nächtigung	2017	3,3 €	5,6 €	6,8 €	9,7 €	9,8 €	9,3 €	26,6 €	5,2 €	10,2 €
Marketing & Sales / Nächtigung	2016	3,8 €	11,0 €	6,5 €	9,3 €	9,4 €	8,0 €	20,8 €	6,1 €	9,8 €

Grafik S. 19		F	C	E	D	G	B	A	TOP 3	Ø
Entw. 3 Jahre		-27,8%	-23,2%	-34,4%	-11,5%	+14,1%	-10,0%	+4,0%	-19,5%	-11,7%
Sonst. Betriebsaufwand gesamt in %	2018	11,1%	16,5%	16,7%	18,0%	21,9%	26,7%	34,3%	14,7%	20,7%
Sonst. Betriebsaufwand gesamt in %	2017	12,5%	20,4%	16,7%	17,3%	22,2%	28,6%	30,7%	15,5%	21,2%
Sonst. Betriebsaufwand gesamt in %	2016	15,4%	21,4%	25,4%	20,4%	19,2%	29,7%	33,0%	18,3%	23,5%



Datentabellen

Grafik S. 20			C	E	F	G	D	B	A	TOP 3	Ø
Entw. 3 Jahre			+11,4%	+90,9%	+10,7%	-7,7%	-19,4%	-21,4%	+34,3%	+8,7%	+6,7%
GOP %	2018		35,7%	31,3%	30,4%	26,4%	23,3%	18,8%	9,8%	32,5%	25,1%
GOP %	2017		31,5%	30,0%	29,1%	19,9%	27,7%	18,6%	9,4%	30,2%	23,8%
GOP %	2016		32,1%	16,4%	27,5%	28,6%	28,9%	23,9%	7,3%	29,9%	23,5%

Grafik S. 21			C	E	D	F	G	B	A	TOP 3	Ø
Entw. 3 Jahre			+21,3%	+88,7%	-14,4%	+15,0%	-4,7%	-20,8%	+59,5%	+11,2%	+12,8%
Ø GOP/Nächtigung	2018		96 €	75 €	67 €	62 €	54 €	32 €	24 €	79 €	58 €
Ø GOP/Nächtigung	2017		81 €	70 €	77 €	58 €	40 €	32 €	21 €	76 €	54 €
Ø GOP/Nächtigung	2016		79 €	40 €	78 €	54 €	57 €	41 €	15 €	71 €	52 €

Grafik S. 23			F	C	E	D	G	B	A	TOP 3	Ø
Entw. VJ			+0,2%	+2,8%	+4,8%	+9,7%	+12,3%	+14,9%	+20,9%	+2,5%	+8,2%
Auslastung Zimmer W	Winter	2018	99,1%	95,0%	93,2%	91,8%	85,1%	75,7%	69,2%	95,8%	87,0%
Auslastung Zimmer W	Winter	2017	98,9%	92,4%	88,9%	83,7%	75,8%	65,9%	57,2%	93,4%	80,4%
Auslastung Zimmer	Jahr	2018	98,8%	89,4%	93,4%	92,1%	69,7%	54,5%	64,1%	94,8%	80,3%
Auslastung Zimmer	Jahr	2017	99,2%	91,2%	92,5%	90,2%	61,4%	50,9%	60,3%	94,3%	78,0%

Grafik S. 24			F	E	D	C	A	G	B	TOP 3	Ø
Entw. VJ			-0,8%	-1,5%	-2,7%	-5,0%	-2,8%	+7,1%	+1,0%	-1,6%	-1,4%
Auslastung Zimmer S	Sommer	2018	98,6%	93,6%	92,3%	85,8%	60,8%	51,1%	40,4%	94,8%	74,6%
Auslastung Zimmer S	Sommer	2017	99,4%	95,0%	94,8%	90,3%	62,5%	47,7%	40,0%	96,4%	75,7%
Auslastung Zimmer	Jahr	2018	98,8%	93,4%	92,1%	89,4%	64,1%	69,7%	54,5%	94,8%	80,3%
Auslastung Zimmer	Jahr	2017	99,2%	92,5%	90,2%	91,2%	60,3%	61,4%	50,9%	94,3%	78,0%



Datentabellen

Grafik S. 25			C	A	D	G	B	F	E	TOP 3	Ø
Entw. VJ			+5,5%	+8,0%	+3,2%	-0,1%	+1,5%	-0,3%	+14,5%	+5,7%	+4,4%
Erlös / Arrangement W	Winter	2018	252 €	241 €	210 €	174 €	171 €	150 €	131 €	234 €	190 €
Erlös / Arrangement W	Winter	2017	239 €	223 €	203 €	174 €	168 €	151 €	114 €	222 €	182 €
Erlös / Arrangement	Jahr	2018	220 €	201 €	202 €	158 €	146 €	150 €	132 €	208 €	173 €
Erlös / Arrangement	Jahr	2017	211 €	183 €	200 €	152 €	144 €	149 €	120 €	198 €	165 €

Grafik S. 26			C	D	A	F	E	G	B	TOP 3	Ø
Entw. VJ			+4,4%	-0,3%	+8,3%	+2,2%	+2,2%	+6,7%	-1,0%	+3,9%	+3,2%
Erlös / Arrangement S	Sommer	2018	198 €	197 €	171 €	151 €	133 €	124 €	115 €	188 €	155 €
Erlös / Arrangement S	Sommer	2017	190 €	197 €	158 €	147 €	130 €	116 €	116 €	181 €	151 €
Erlös / Arrangement	Jahr	2018	220 €	202 €	201 €	150 €	132 €	158 €	146 €	208 €	173 €
Erlös / Arrangement	Jahr	2017	211 €	200 €	183 €	149 €	120 €	152 €	144 €	198 €	165 €

Grafik S. 27			G	B	C	F	A	E	D	TOP 3	Ø
Entw. VJ			+5,7%	+5,1%	-1,4%	+0,3%	+6,2%	+10,5%	-19,6%	+3,2%	+1,2%
GOP % W	Winter	2018	42,1%	40,3%	37,7%	31,0%	27,4%	27,1%	21,8%	40,1%	32,5%
GOP % W	Winter	2017	39,9%	38,3%	38,2%	30,9%	25,8%	24,5%	27,2%	38,8%	32,1%
GOP %	Jahr	2018	26,4%	18,8%	35,7%	30,4%	9,8%	31,3%	23,3%	32,5%	25,1%
GOP %	Jahr	2017	19,9%	18,6%	31,5%	29,1%	9,4%	30,0%	27,7%	30,2%	23,8%

Grafik S. 28			E	F	C	D	A	G	B	TOP 3	Ø
Entw. VJ			+1,0%	+7,6%	+8,0%	-13,5%	-87,8%	+32,4%	-47,8%	+1,4%	-2,4%
GOP % S	Sommer	2018	34,0%	30,0%	26,9%	24,3%	-8,4%	-16,3%	-19,2%	30,3%	10,2%
GOP % S	Sommer	2017	33,7%	27,8%	24,9%	28,1%	-4,5%	-24,1%	-13,0%	29,9%	10,4%
GOP %	Jahr	2018	31,3%	30,4%	35,7%	23,3%	9,8%	26,4%	18,8%	32,5%	25,1%
GOP %	Jahr	2017	30,0%	29,1%	31,5%	27,7%	9,4%	19,9%	18,6%	30,2%	23,8%



Datentabellen

Logis	Grafik S. 30	D	E	C	F	G	B	A	TOP 3	Ø
	Entw. VJ	-0,3%	3,4%	1,1%	1,4%	1,8%	-1,9%	19,4%	12,4%	3,1%
DB II in %	2018	84,1%	81,8%	80,5%	78,8%	75,7%	75,3%	73,9%	82,1%	78,6%
DB II in %	2017	84,3%	79,1%	79,6%	77,7%	74,4%	76,7%	61,8%	73,0%	76,2%

Logis	Grafik S. 31	E	B	F	D	G	C	A	TOP 3	Ø
	Entw. VJ	-5,3%	+11,1%	+/-0%	+/-0%	+/-0%	-3,0%		+1,5%	-0,0%
Arbeitsstunden/Gast	2018	1,0	1,0	1,1	1,1	1,2	1,5		1,0	1,1
Arbeitsstunden/Gast	2017	1,0	0,9	1,1	1,1	1,2	1,5		1,0	1,1

Logis	Grafik S. 32	D	E	C	F	B	G	A	TOP 3	Ø
	Entw. VJ	+2,1%	+24,4%	+8,0%	+9,1%	-6,9%	+8,3%		+10,2%	+7,1%
Produktivität (DB II)	2018	95 €	80 €	80 €	69 €	60 €	56 €		85 €	73 €
Produktivität (DB II)	2017	93 €	64 €	74 €	63 €	64 €	52 €		77 €	68 €

F&B	Grafik S. 33	C	B	D	G	F	A	E	TOP 3	Ø
	Entw. VJ	6,3%	-2,6%	-6,2%	120,7%	8,2%	-5,9%	-40,3%	-5,1%	0,8%
DB II in %	2018	36,9%	36,7%	35,9%	33,1%	30,2%	25,1%	23,5%	36,5%	31,6%
DB II in %	2017	34,7%	37,7%	38,3%	15,0%	27,9%	26,7%	39,4%	38,5%	31,4%

F&B	Grafik S. 34	F	D	B	E	C	G	A	TOP 3	Ø
	Entw. VJ	+/-0%	+/-0%	-5,9%	-4,9%	+/-0%	-8,3%		-2,3%	-3,7%
Arbeitsstunden/Gast	2018	1,1	1,6	1,6	2,0	2,0	2,2		1,4	1,7
Arbeitsstunden/Gast	2017	1,1	1,6	1,7	2,1	2,0	2,4		1,5	1,8



Datentabellen

F&B	Grafik S. 35	F	D	B	C	G	E	A	TOP 3	Ø
	Entw. VJ	+15,9%	-7,3%	+5,1%	+10,1%	+166,1%	-58,3%		-2,9%	+0,7%
Produktivität (DB II)	2018	26 €	22 €	18 €	17 €	15 €	9 €		22 €	18 €
Produktivität (DB II)	2017	23 €	23 €	18 €	16 €	6 €	22 €		23 €	18 €

SPA	Grafik S. 36	E	G	C	B	A	D	F	TOP 3	Ø
	Entw. VJ	0,1%	44,3%	-0,5%	-37,7%	-20,6%	-3,9%	-11,3%	-13,1%	-7,6%
DB II in %	2018	54,9%	39,0%	33,5%	32,1%	32,0%	30,5%	27,6%	42,5%	35,7%
DB II in %	2017	54,8%	27,0%	33,7%	51,6%	40,3%	31,8%	31,1%	48,9%	38,6%

SPA	Grafik S. 37	E	F	B	G	C	D	A	TOP 3	Ø
	Entw. VJ	+/-0%	-20,0%	+25,0%	-16,7%	+/-0%	+/-0%		+/-0%	-3,1%
Arbeitsstunden/Gast	2018	0,3	0,4	0,5	0,5	0,6	0,8		0,4	0,5
Arbeitsstunden/Gast	2017	0,3	0,5	0,4	0,6	0,6	0,8		0,4	0,5

SPA	Grafik S. 38	E	G	C	D	F	B	A	TOP 3	Ø
	Entw. VJ	+8,4%	+60,2%	-9,2%	-8,9%	-13,9%	-44,9%		-3,3%	-4,0%
Produktivität (DB II)	2018	34 €	13 €	12 €	11 €	9 €	9 €		20 €	15 €
Produktivität (DB II)	2017	31 €	8 €	13 €	12 €	11 €	17 €		20 €	15 €



Datentabellen

Grafik S. 39		C	E	F	G	D	B	A	TOP 3	∅
Entw. 3 Jahre		+11,4%	+90,9%	+10,7%	-7,7%	-19,4%	-21,4%	+34,3%	+8,7%	+6,7%
GOP	2018	35,7%	31,3%	30,4%	26,4%	23,3%	18,8%	9,8%	32,5%	25,1%
Sonstiger Betriebsaufwand	2018	16,5%	16,7%	11,1%	21,9%	18,0%	26,7%	34,3%	14,7%	20,7%
Mitarbeiteraufwand, Dienst- und FL	2018	36,4%	33,2%	42,1%	37,3%	40,9%	41,5%	44,5%	37,2%	39,4%
Wareneinsatz	2018	11,4%	18,9%	16,4%	14,4%	17,7%	13,1%	11,4%	15,6%	14,8%
GOP %	2017	31,5%	30,0%	29,1%	19,9%	27,7%	18,6%	9,4%	30,2%	23,8%
Sonstiger Betriebsaufwand gesamt in %	2017	20,4%	16,7%	12,5%	22,2%	17,3%	28,6%	30,7%	16,5%	21,2%
Mitarbeiteraufwand, Dienst- und FL	2017	35,3%	34,0%	41,6%	41,8%	38,6%	40,8%	48,4%	37,0%	40,1%
Wareneinsatz %	2017	12,7%	19,3%	16,7%	16,1%	16,3%	12,0%	11,6%	16,3%	15,0%
GOP %	2016	32,1%	16,4%	27,5%	28,6%	28,9%	23,9%	7,3%	29,9%	23,5%
Sonstiger Betriebsaufwand gesamt in %	2016	21,4%	25,4%	15,4%	19,2%	20,4%	29,7%	33,0%	20,3%	23,5%
Mitarbeiteraufwand, Dienst- und FL	2016	33,7%	38,4%	39,8%	36,8%	35,1%	35,3%	50,6%	35,2%	38,5%
Wareneinsatz %	2016	12,7%	19,8%	17,3%	15,4%	15,6%	11,2%	9,1%	14,6%	14,5%





Z a h l e n w e r k

Punktgenau. Verständlich. Diskret.

Zahlenwerk TSS GmbH | Atrium Amras | Grabenweg 58/4 | 6020 Innsbruck
Tel.: +43 512 34 33 00 | Fax: +43 512 34 33 00 20 | innsbruck@zahlenwerk.at

zahlenwerk.at