


Kooperation  
VORARLBERG  
SOCIAL GUIDE

VOR  
ARL  
BERG

Digital Content Curation und Promotion für  
Tourismus, Freizeit und Lebenskultur

<https://vorarlberg.social>



Alan Rusbridger via  Instagram

# LEBENSKULTUR

**Authentische Erfahrungen** und **Emotionale Erlebnisse** von Besuchern und Einheimischen sind höchst relevant für die Entscheidungs- findung neuer oder wiederkehrender Besucher

Das macht den Einsatz von **User Generated Content (UGC)** im Tourismus sehr attraktiv

*"Das Aufbereiten von authentischen Inhalten ist mittlerweile zu unserem Kerngeschäft geworden und diese Inhalte an die Menschen zu transportieren, da gilt es ganz intensiv die neuen Möglichkeiten der Digitalisierung zu nutzen."*

Experteninterview "Bleibt alles anders?"  
Tourismus 2025 Endbericht

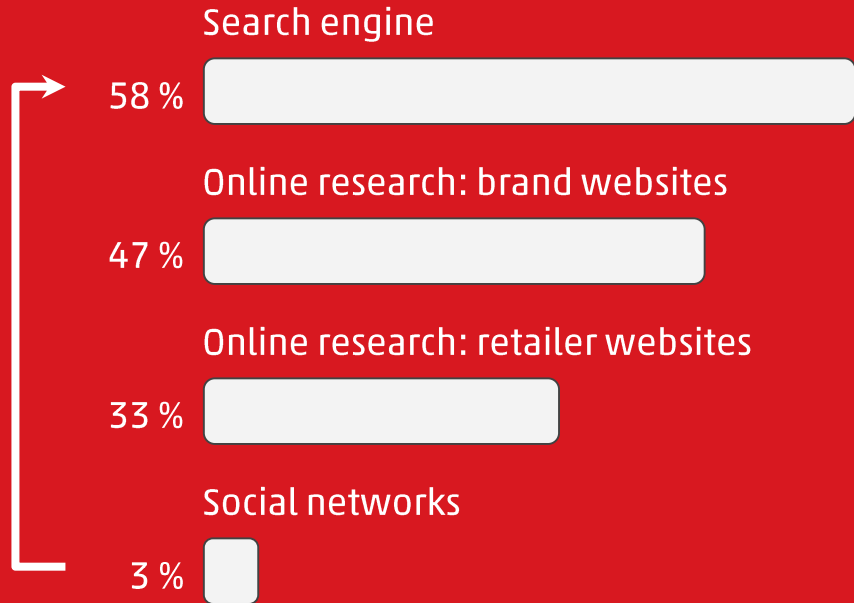
# Geteilte Erlebnisse sind höchst relevant, aber in sozialen Medien kanalisiert - geben wir ihnen Präsenz

Für die Kaufentscheidung relevante Online Informationsquellen sind Suchmaschinen sowie Brand und Retailer Websites. Mit dem Social Guide Vorarlberg werden wir sichtbar.

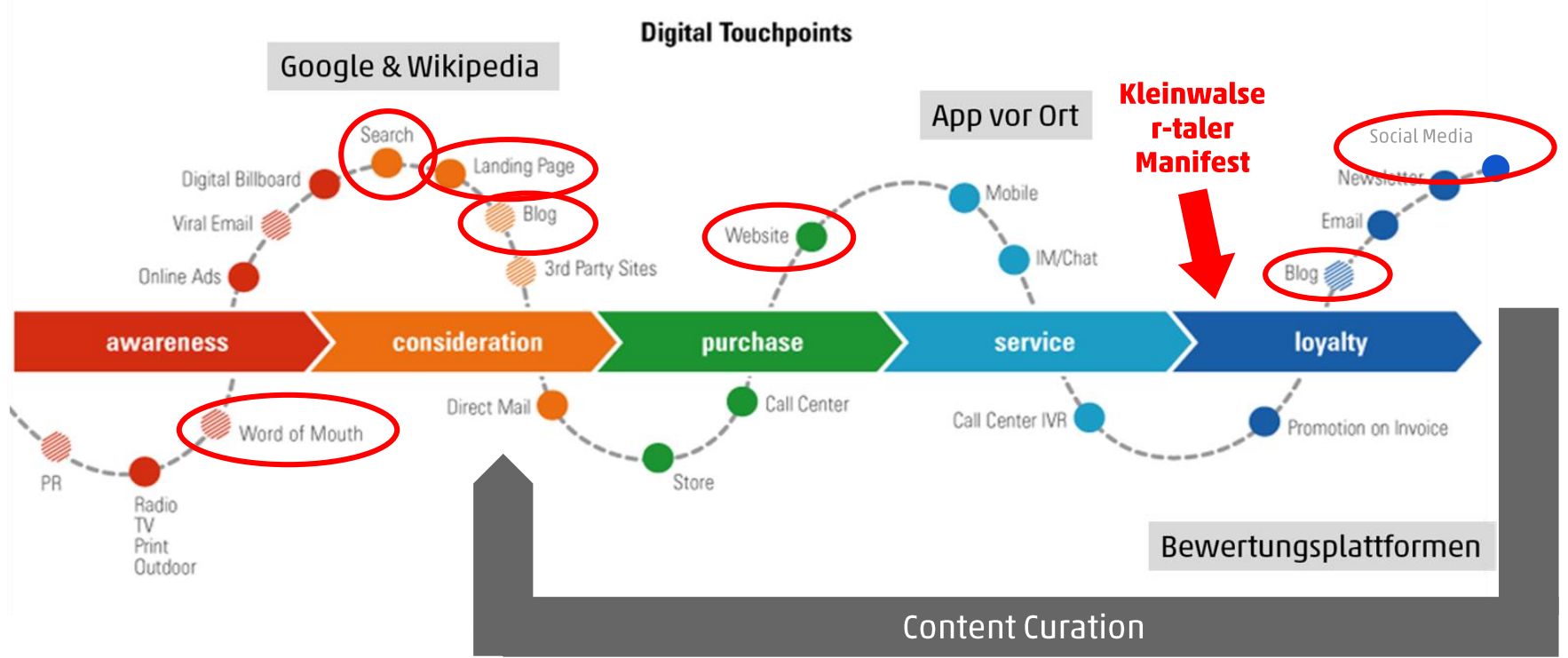
Soziale Medien spielen in der Consideration und Purchase Phase (ZMOT) derzeit keine nennenswerte Rolle, da Inhalte hier schlecht recherchiert werden können.

Basis: Google Consumer Barometer, market: Germany, categories: Hotels (Leisure), Ground Travel (Long-Distance), Flights (Leisure) amongst Internet users; <https://bit.ly/2Qt6xuv>  
First Awareness: <https://bit.ly/2Plwtyq> - <https://bit.ly/2ARblp1> - <https://bit.ly/2StiEzv>

*Welche Online-Quellen haben die Leute benutzt, um eine Kaufentscheidung zu treffen?*



# THE CUSTOMER JOURNEY

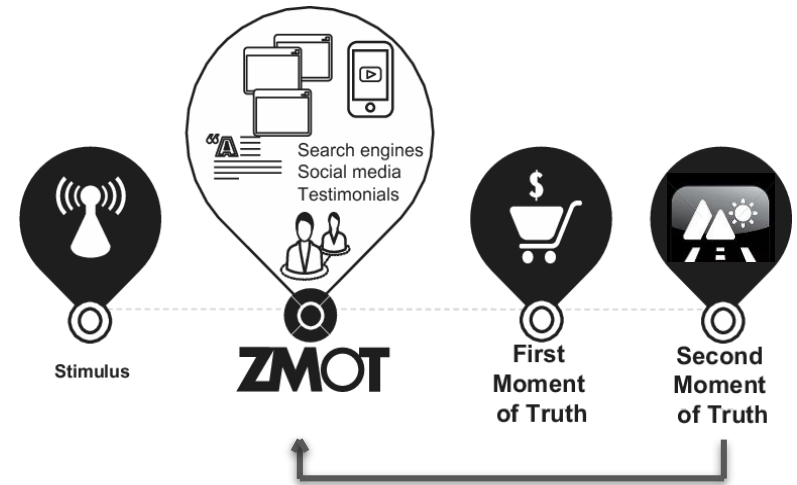


Content Curation bringt Erlebnisse aus der Post-Purchase und Loyalty Phase in Form von UGC in die Consideration Phase.

# Moment of Truth

Wir bringen PREMIUM UGC dorthin,  
wo er gesehen wird!

**“Curated Cultures”** ist eine  
Servisierte Infrastruktur, die es  
ermöglicht ausgewählten UGC dort  
strukturiert und übersichtlich zur  
Verfügung zu stellen, wo er die  
Entscheidungsfindung  
beeinflussen kann



So wird die Reflexion des einen  
Gastes über seinen in Vorarlberg  
verbrachten Urlaub zur Inspiration  
für einen künftigen Gast - am ZMOT  
(Zero Moment of Truth)

# FIND - Wie kann Qualität und Relevanz der Inhalte gewährleistet werden?



1 FIND

2 ORGANIZE

3 SHARE

4 RE-TARGET

**In Sozialen Netzwerken nach Inhalten suchen und auswählen. Einfach und effizient durch Engagement: ein Post "LIKEN". Keine Bindung an den Desktop!**

# Einfacher Prozess, der mobiles Arbeiten möglich macht

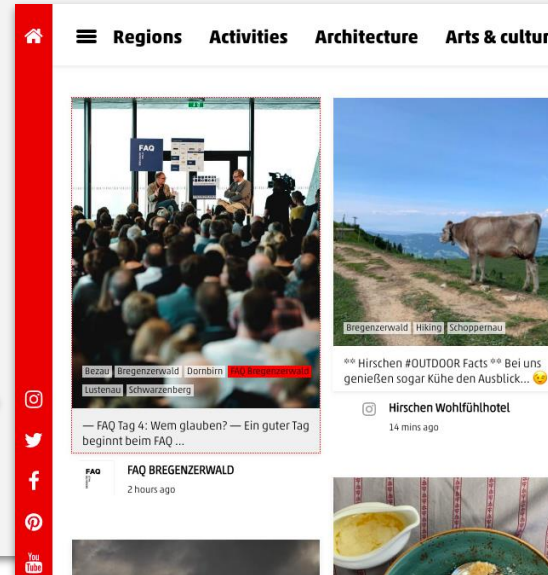
Inhalte können durch ein einfaches "Like" ausgewählt werden. Das Kuratieren direkt aus Sozialen Netzwerken, ganz ohne Desktop Konsole, macht mobiles Arbeiten möglich.

Es entsteht dabei "Engagement". Die Motivation für Gäste, sowie Angebots-träger und andere Stakeholder beizutragen wird größer.

Die Selektion durch den Kurator und die Präsentation in einem repräsentativen Umfeld bringt Wertschätzung zum Ausdruck.



# Einfacher Prozess, der mobiles Arbeiten möglich macht



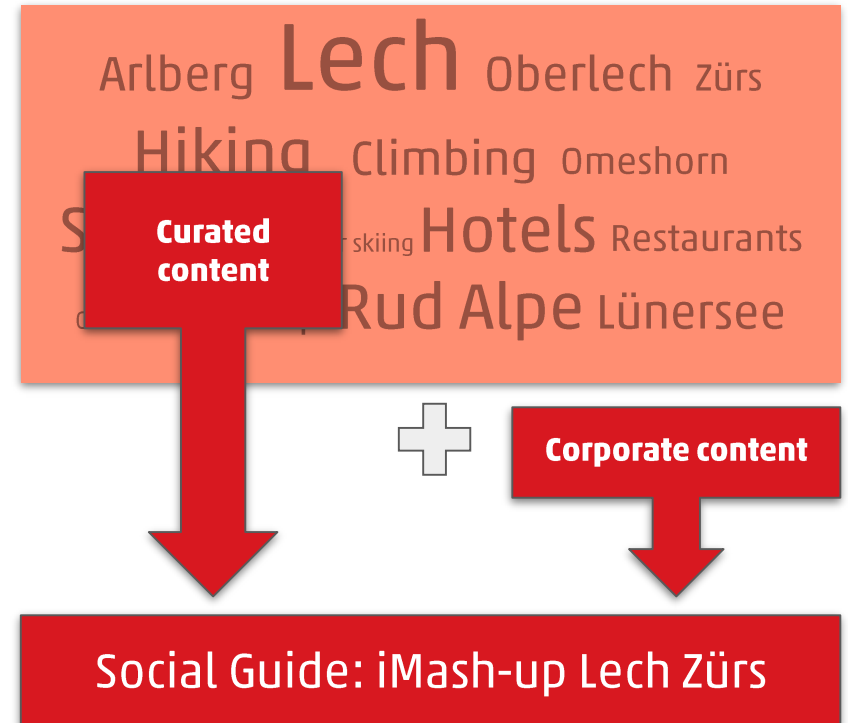
# Wie können Qualität und Relevanz gewährleistet werden?

UGC von Besuchern ist authentisch - er bietet jedoch nur die Sichtweise des bereits Erlebten. Um ein Gesamtbild schaffen zu können, ist die Einbindung von UGC aller Stakeholder notwendig: Destinationen, Institutionen, Unternehmen, Medien, Influencer - sie alle tragen mit ihrer Perspektive zur Lebendigkeit bei.

Curated Cultures ermöglicht es, einen "intelligenten" Mash-up all dieser Beitragenden darzubieten. Dieses iMash-up kann ergänzt werden mit "Corporate Content" in Form von Angeboten, Webcam etc.

Der Kurator steuert durch die Auswahl inhaltliches Know-how und ästhetisches Feingefühl bei.

## Social Media Networks





# ORGANIZE - Wie kann etwas so Großflächiges und Vielfältiges wie die Gesamtregion Vorarlberg bewältigt und präsentiert werden?



1 FIND

2 ORGANIZE

3 SHARE

4 RE-TARGET

In Sozialen Netzwerken nach Inhalten suchen und auswählen. Einfach und effizient durch Engagement: ein Post "LIKEN". Keine Bindung an den Desktop!

**Arbeiten im Netzwerk: Jeder Partner wird Kurator.**

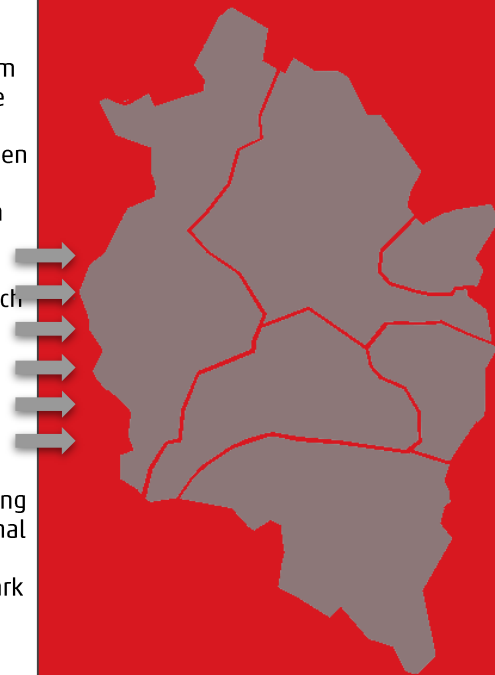
**Mapping im Social Guide: Inhalte werden dem Knowledge Graph zugeordnet.**

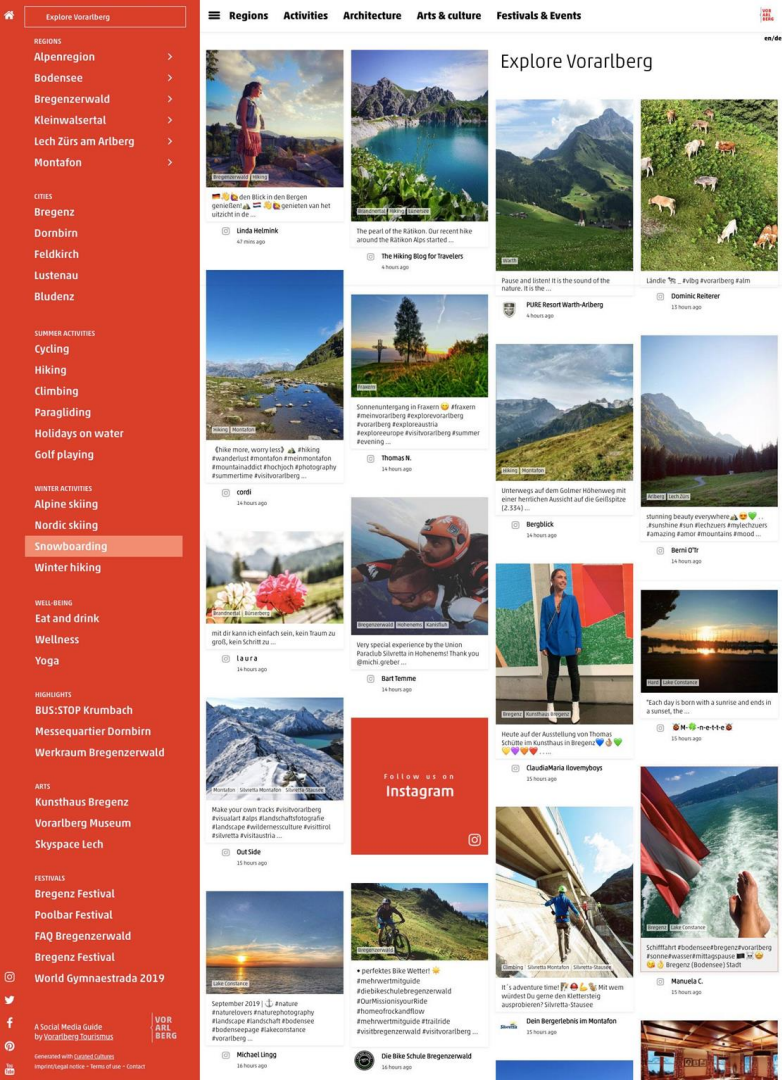
Adrián Villar Rojas Alberschwende Alma Käse Alpenhotel Heimspitze Alpine Skiing Alpwegkopf Altach Altes Hallenbad  
Andelsbuch Angelika Kauffmann Museum Architecture Arlberg Art Bodensee Au Baad Badespass Bad Reuthe Balmalp  
Bartholomäberg Batschuns Bezau Bezau Beatz Bikepark Brandnertal Bildstein Biohotel Schwanen Bizau Blons Bludenz  
Bludesch Brand Brandnertal Braz Bregenz Bregenzer Ach Bregenzer Festspielhaus Bregenzerwald Bregenz Festival  
Brüggelekopf Burg Vital Resort BUS:STOP Bärenkopf Bödele Bürs Bürserberg Bürser Schlucht Canoeing Cars Chalet  
Überhaus Climate change Climbing Conrad Sohn Cows Cycling Dalaas Damüls delicious Der Lechweg Der Weisse Ring  
Der WOLF Design Diedamskopf Die Gute Stube Diving Doppelmayr Doren Dornbirn Dornbirner Ach Drei Schwestern  
Drei Türme Dünserberg E-Bike Ed Atkins Egg Eichenberg Engalm FAQ Bregenzerwald FAQ Bregenzerwald 2016 Faschina  
Feldkirch Ferienhotel Fernblick Montafon Fishing Flexenpass Föhrenburger Fontanella Formarinsee Frastanz  
Frauenmuseum Hittisau Fraxern Freeriding Funken Furkajoch Fußbach Gaißau Gargellen Gaschurn Gasthaus Löwen  
Gauertal Gebhardsberg Gebrüder Weiss Golfing Golf Park Bregenzerwald Golm Gottesacker Grammophonium  
Grosswalsertal Großer Widderstein Großes Walsertal Göfis Götzis Hafen Bregenz Handwerk Hard Helicopter Skiing  
Hiking Hirschberg Hirschegg Hittisau Hoadl Hochfügen Hochjoch Hochälpele Hohe Kugel Hohenems Hohenweiler  
Hoher Fraßen Hoher Freschen Hoher Ifen Hotel Aurelio Hotel Bären Hotel Edelweiss Hotel Goldener Berg Hotel Gotthard  
Hotel Lech Hotel Post Bezau Hotel Zürserhof Huber Textil Höchst Hörbranz Ice Scaiteing Illweg Inatura Jüdisches Museum  
Kaiserstrand Kanisfluh Kanzelwand Karren Kayaking Kitesurfing Kleinwalsertal Klima Klostertal Klösterle Kriegeralpe  
Kriegerhorn Kristberg Krone Hittisau Krumbach KUB Cafe Kulturhauptstadt 2024 Kunsthaus Bregenz Kuschelhotel Gams  
Käsestrasse Kästle Ski Körpersee Lake Constance Landesbibliothek Landesmuseum Bregenz Landestheater Bregenz Langen  
Langenegg Laterns Lauterach Lawrence Weiner Lech Lech Züri Lichtforum Dornbirn Liebherr Lieblingscafé Light  
Lindauer Hütte Lingenau Lochau Lorüns Lustenau Ländle Milch Lünersee Madloch Marte.Marte Mellau Messe Dornbirn  
Mieming Milka Miriam Cahn Mittagsspitze Mittelberg Modern architecture Mohnenfluh Mohnenbräu Mondspitze  
monochrom Montafon Montafoner Museen Montafoner Zwischentöne Montforthaus Mountainbiking Muttersberg Mäder  
Mörzelspitze Nature Nenzing Nenzinger Himmel Neue Heilbronner Hütte News Niedere Noridskiing Nüziders Oberlech  
Omeshorn Paragliding People Peter Zumthor Pfefferkorn's Hotel Pfänder Philosophicum Lech Poolbar Festival Rachel  
Rose Raggal Rainbows Rankweil Rappenlochschlucht Red Bull Restaurant Schulhus Riding Riefensberg Riezlern  
Rohrspitz Rolls-Royce Museum Rote Wand Rowing Rud-Alpe Running Rüfikopf Sailing Schattenburg Schillerkopf  
Schlins Schnepfau Schnifis Schoppernaut Schruns Schröcken Schubertiade Schwarzenberg Schönenbach Schöner Mann  
Seewaldsee Sennerei Hittisau Sibratsgfall Silbertal Silvretta-Bielerhöhe Silvretta-Hochalpenstrasse Silvretta-Stausee  
Silvretta Montafon Sky Skydiving Skyspace Lech Sledging Snowboarding Sonnenkopf Spielboden Dornbirn Spullersee  
St. Anton im Montafon St. Gallenkirch Stand up paddling Strolz Stuben Sulzberg Sunset Bar Sunsets Sutterlüty Swimming  
Szene Open Air Festival Theatercafe Bregenz Thomas Schütte Thurner Alpenhof Thüringen Tone Fink Topalhütte Traditional  
architecture Trailrunning Tschagguns Tschengla Uga-Alp Ulmer Hütte Umgang Bregenzerwald Vandans Villa Maund  
Vintage Vorarlberg Museum Wakeboarding Warth Warther Horn Wellness Werkraum Bregenzerwald Width kids Wildpark  
Feldkirch Winter hiking Winterstade Wirtschaft Wolford Wolfurt World Gymnaestrada 2019 Wormser Hütte  
Wälderbahnle Yoga Zeinisjoch Zimba Zug Zumtobel Züri Zürsersee ÖBB Übersaxen

Dezentrale Kooperation:

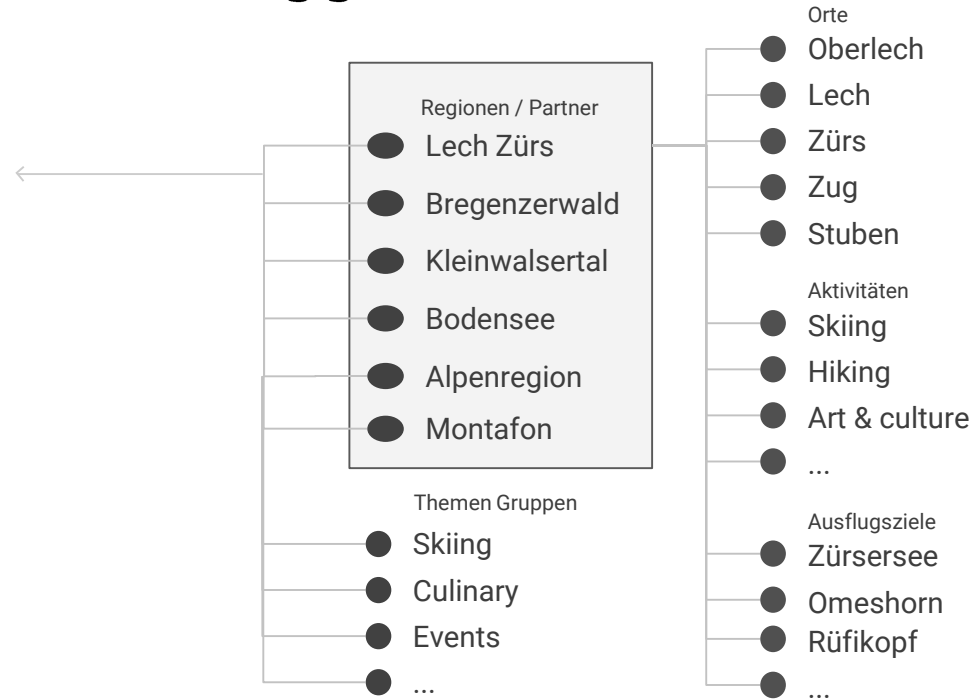
## Aufteilen und vernetzen

Jeder Partner wird Kurator





Knowledge Graph - Kuratierte Inhalte werden aussagekräftigen Kategorien zugeordnet und somit ein Social Guide Vorarlberg geschaffen.



# SOCIAL WALL vs. SOCIAL GUIDE

**Content Aggregation** - die bisher bekannte Lösung im Umgang mit UGC - spielt eine definierte Anzahl von Hashtags auf sogenannten Social Walls automatisch zusammen. Unerwünschte Beiträge können im Nachhinein gelöscht werden (Moderation).

“Curated Cultures” ist NICHT Hashtag-basiert! Es orientiert sich primär an sozialen Filtern und Algorithmen, die Social Media Networks zur Verfügung stellen.

**Content Curation** ist ein neuer und völlig anderer Ansatz, bei dem nur das Beste und Relevanteste durch Engagement (“Like”) ausgewählt wird. In Folge werden die Inhalte zugeordnet und strukturiert (Mapping). Eine nachhaltige Data-Base - der Social Guide - entsteht.

	SOCIAL WALL	SOCIAL GUIDE
Destinations- und Themenbezogen, Hashtag-unabhängig	✗	✓
Social Guide: Inhalte können übersichtlich und strukturiert präsentiert werden	✗	✓
Inhaltliche & technische Netzwerklösung	✗	✓
Curation in einem Kollektiv (Partnern mit Angebotsträgern gemeinsam)	✗	✓
Hoher und dauerhafter Mehrwert für alle Phasen der Customer Journey;	✗	✓
Ausspielung an vielen Touchpoints	✓	✓

# Social Wall

The screenshot shows a website titled "Social Wall" with a navigation bar containing "Das ist Salzburg", "Sehenswertes", "Veranstaltungen", "Kulinarik & Shopping", "Hotels & Angebote", and "Reiseinfos". The main content is a grid of various items:

- A poster for "Studenten MITTWOCH" with details about beer prices and a "Die Halbe zum halben Preis!" offer.
- A photo of chickens in a field.
- A photo of Salzburg Mirabel with a "444 m" elevation and "Info" link.
- A photo of a building with a "Mikroworld Instagram - 1 Stunde zuvor" overlay.
- A social media post from "gasthaus schachwirt" with a photo of a person and text: "Liebe Freunde vom SchachwirtWir freuen uns sehr, dass uns diese Jahr wieder die Krampusse von Juvavum Pass besuchen. Mit...".
- A social media post from "Das GRÜNE Hotel zur Post und Villa Cecconi" with text: "3.12. Heimatbesuch beim Spierbauer in Anthering - EGGo-logisch".
- A social media post from "gasthaus schachwirt" with text: "LIVE SPORTS salzburg".
- A "SALZBURG CARD" advertisement.
- A "GUTSCHEIN" advertisement for online purchases.
- A "PUB I+= QUIZ" advertisement for 03.12.2018 from 21:00.
- A "Kletterhallesalzburg" advertisement.
- A "Gutschein online kaufen" advertisement.



# Social Guide

The screenshot shows a website titled "EXPLORE SALZBURG" with a navigation bar containing "MUSEUM DER MODERNE", "FESTUNG HOHENSALZBURG", "MOZARTS GEBURTSHAUS", "SCHLOSS MIRABELL", "GETREIDEGASSE", "SALZBURGER FESTSPIELE", and "UNESCO WELTKULTURBERE". The main content is a structured list of items:

- A list of museums and landmarks.
- A social media post from "Anita Thanhofer" with text: "In Salzburg dreht sich derzeit alles um #stillenachthellignacht. Der Verein @arbeitskreisneue Plattform für Kulturvermittlung dreht sich mit und experimentiert mit und für Kulturvermittlerinnen an einem socialmedia Walk. #stillenacht4ort".
- A social media post from "Leonie Sarah" with text: "Werbung | Little stunner Wir dürfen die letzten Tage die @olympus\_pengeneration testen und ich muss ehrlich sagen, dass ich doch sehr beeindruckt bin. Die Größe und das Design überzeugen natürlich vorab. (Blogger-Kamera hallooooo) tatsäclich kann ...".
- A social media post from "bolivaro tapia" with text: "Make the most of yourself...for that is all there is of you" @visitaustria.
- A social media post from "DestinoMunike" with text: "Salzburgu branquinha também é um charme, não acham? ehehe".
- A social media post from "Zeren Gedik Yıldırım" with text: "Here are our top 10 tips for a great December in Salzburg #visitsalzburg #austria #top10 #tips #december #salzburg".
- A social media post from "TRUCKER WERKSTATT" with text: "Massentourismus in Salzburg - wie viele Gästebetten sind genug? [SN Plus]".
- A social media post from "TravelDottie" with text: "Getreidegasse Salzburg".
- A social media post from "Zeren Gedik Yıldırım" with text: "Zeren Gedik Yıldırım".
- A social media post from "TRUCKER WERKSTATT" with text: "TRUCKER WERKSTATT".

Content fließt ungefiltert auf die **Social Wall** und bleibt dort ein belangloser Durchlauf. Die User Experience ist schlecht - sie bietet keinen Mehrwert.

Ein **Social Guide** zeigt den besten Content einer Region. Durch die Strukturierung (Knowledge Graph) wird er zu einer inspirierenden Informationsquelle.



# SHARE - Wie können die Social Guides genutzt werden?



1 FIND

2 ORGANIZE

3 SHARE

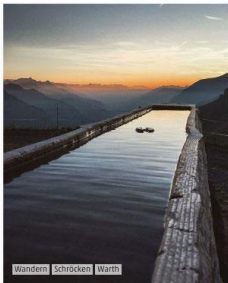
4 RE-TARGET

In Sozialen Netzwerken nach Inhalten suchen und auswählen. Einfach und effizient durch Engagement: ein Post "LIKEN". Keine Bindung an den Desktop!

Arbeiten im Netzwerk: Jeder Partner wird Kurator.

Mapping im Social Guide: Inhalte werden dem Knowledge Graph zugeordnet.

**Inhalte werden auf der Plattform vorarlberg.social gesammelt. Websites, Landing- Pages, mobile Apps, Digital Signage, Guest Wlan usw. Werden von dort aus laufende mit Inhalten versorgt.**



In der Ruhe liegt ja bekanntlich die Kraft. Nun wissen wir, woher das ...

Warth-Schröcken  
3 hours ago

**Orgelschwerpunkt bei Montafoner Resonanzen: 05.09. - 07.09.2019** Ein Tal voller Klangdenkmäler: Auf engstem Raum finden sich im #Montafon 16 Orgeln aus 4 Jahrhunderten, auf denen Orgelmusik vom Barock bis zur Gegenwart authentisch interpretiert wird Details

Montafoner Museen  
6 hours ago



Happy moments on the way home. #hard #takeofconstance #bodenseepage #sehnsuchtbodensee #austria #enjoyaustria #uniqueaustria ...

Startofliving  
15 hours ago



Für unsere Hirsche geht jetzt die Brunftzeit los - und die wird laut! ...

Pfänderbahn AG  
3 hours ago



View into the Lechquellen mountains 🌄🌟  
.. #Zafernhorn #fashina #großeswalsertal #cross ...

Michael Meusburger  
5 hours ago



#wintersportlive we took this picture in 2018. #Gargellen is an amazing place to ...

Wintersport Live  
15 hours ago

## Vorarlberg entdecken

Die Social Media Community teilt unermüdlich Erlebnisse - hier präsentieren wir Ihnen laufend einige der inspirierendsten Eindrücke.



Juerg Hostettler / Switzerland  
4 hours ago



... 🌳🌲 #seelebaumeinlassen

Pia Maria  
14 hours ago



Warther Horn - 2256m - Sonnenaufgang - 06.51 Uhr ...

EXPLORE THE  
4 hours ago



Good night!!! Eröffnung vom @faq\_bregenzwald - es war großartig!!! Danke an alle Akteurinnen ...

friendship is on the way  
11 hours ago



# Plattform Social Guide Vorarlberg

<https://vorarlberg.social>

Auf vorarlberg.social werden alle kuratierten Inhalte gesammelt. Sie werden dort laufend automatisch dem Knowledge Graph zugeordnet.

Von hier aus können diverse Social Guides mit individueller Guide Struktur via Widgets ausgespielt werden.

Jeder Partner wird Kurator und kann seine Inhalte selbst selbst bestimmen.

Explore Vorarlberg: Lech Zürs am Arlberg

vorarlberg.social/guide/regions/lech-zuers

Regions Activities Architecture Arts & culture Festivals & Events

VORARLBERG > REGIONS > LECH ZÜRS AM ARLBERG

en/de

## Lech Zürs am Arlberg

Villages  
**Lech Oberlech Zürs Stuben Zug**

Destinations  
**Zürsersee Omeshorn Kriegerhorn Rüfikopf Madloch**

*Guests from around the world value the unrivalled quality found only here in the birthplace of skiing. Lech Zürs am Arlberg is dramatically situated in the heart of Austria's largest contiguous ski area. Flourishing meadows and exciting trails surround this enthralling, picturesque village in summer.*

Instagram Pinterest Website  
 Twitter Youtube Webcams

VISIT OUR WEBSITE **Lech ZÜRS** ARLBERG

#meintraumtag erlebe ich jedes Jahr bei meiner Tour von Zürs über den Zürsersee ...  
 Fred Friedrich Böhlinger 12 hours ago

what a beautiful moment in nature ...  
 Berni O'lr 15 hours ago

Time to play outside 🥰 #happy #hike #mountains #mountainlove #summer #wanderlust #heisnotlost #vorarlberg ...  
 Amanda 15 hours ago

So siehts am Zürser See also ohne Skifahrer aus. Ziemlich gut für einen ...  
 Thomas Hennerbichler 16 hours ago

Mumble 🏔️ #vorarlberg #austria #sonyalphat000 #munie #mountains #ski #snow #nature #alps #bregenz #montafon #lech ...  
 Aaron | Photography 17 hours ago

Re-post by @lechzuers. We love the green shades of Lech in Summer. It ...  
 Hotel Kristiania Lech 17 hours ago

Take me back to the mountains 🏔️ 🇦🇹 #soon

# Partner Profil auf der Plattform vorarlberg.social

Partner Profile bringen zusätzlichen Traffic auf ihre Website. Sie können individuell gestaltet werden.

- Individual Guide
- Interactive Map
- Description
- Branding (Logo)
- Corporate Content
- Social-Media Links
- V-Cloud-API
- Adserver-Einbindung



## Explore Vorarlberg

Cycling Hiking Climbing  
Trailrunning Mountainbiking  
Paragliding Skydiving Scuba  
Kayaking Golf playing Eating



Bregenz  
Lake Constance  
Vorarlberg Museum

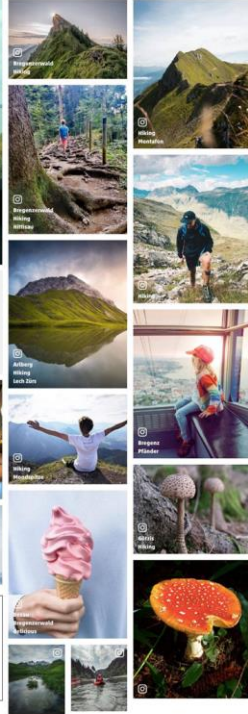
Inspirierend, mein #GsbergerinWien: @matstolz erzählt von seinen Veränderungen im Leben und sein neues Buch „Sei Pilot deines Lebens“, das er am Mittwoch um 19 Uhr bei Thalia Wien Mitte und beim FAQ Bregenzwald am Freitag präsentiert. @krone\_at Vorarlberg @VLBG\_in\_Wien

Carola Purtscher  
5 days ago



Alpenregion »  
Bodensee »  
Bregenzwald »  
Kleinwalsertal »  
Lech Zürs »  
Montafon »

Explore Vorarlberg



VIEW ALL ENTRIES

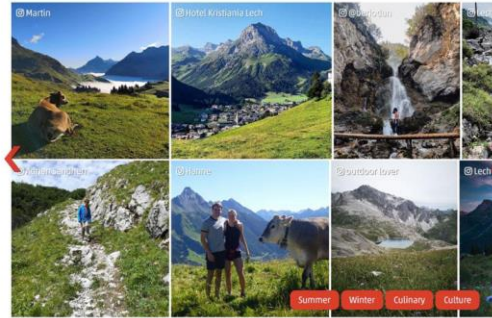
#SocialMediaGuide

## Lech Zürs am Arlberg

Das Bergdorf Lech Zürs am Arlberg beeindruckt mit großartigen Landschaften. Kleine, feine Klassik-Festivals inspirieren.

### Himmliche Pisten & blühende Wanderwege

Sie legen im Urlaub Wert auf höchste Qualität beim Wohnen und Essen. Und dazu auf jede Menge Freiraum zum Skifahren und Wandern? Dann auf nach Lech Zürs am Arlberg! Wo das Skifahren seinen Ursprung hat, kann man sich auf beste Qualität verlassen. Gäste aus aller Welt schätzen Lech Zürs am Arlberg, mitten im größten zusammenhängenden Skigebiet Österreichs gelegen. Im Sommer beeindruckt das malerische Dorf mit blühenden Wiesen und anregenden Wegen.



Lech Zürs am Arlberg. A Social Media Guide

### Blühende Sommerwiesen

Wie aus dem Bilderbuch im Sommer wandert man durch blühende Wiesen, auf die markanten Berge, zu smaragdgrünen Bergseen und traumhaften Aussichtsplätzen. Rund 20 Orchideen-Arten gibt es zu entdecken. Vom 200 Millionen Jahre alten Urmeer erzählen versteinerte Korallen, Muscheln und andere Fossilien. Wanderwege wie der „Grüne King“ oder der „Lechweg“ führen durch die einzigartige Naturlandschaft.

### Unterhaltung mit Stil

Im Winter trifft man sich an den Bars im Ort und im Skigebiet zum stilvollen Après-Ski. Live-Musik erklingt zum Ausklang der Skisaison im April. Kleine, feine Klassik-Festivals und Volksmusikkonzerne beleben den Sommer.

### Wohnen & genießen

Zum großartigen Wohnen bieten sich gut 200 verschiedene Unterkünfte an, vom gemütlichen Appartement bis hin zum Top-Hotel. Überall verwöhnen die Gastgeber mit erstklassiger Qualität. Die traditionsreichen Häuser werden zum großen Teil von Familien geführt. Gourmets wird Lech Zürs am Arlberg ebenso begeistern: Der beachtlichen Anzahl von Restaurants, die mit höchsten Auszeichnungen sind, verdankt der Ort das Prädikat „Weltgourmetdorf“.

### Die Wiege des alpinen Skilaufs

Lang ist's her: 1906 fand in Lech Zürs am Arlberg der erste Gäste-Skilauf der Geschichte statt. Seither sind die Pioniere vom Arlberg stets mit dabei, wenn es um Innovationen bei der Skitechnik, bei Skiliften und Skipisten geht. Während die Pisten immer zahlreicher wurden, hat sich Lech Zürs am Arlberg das dörfliche Flair bewahrt. Die Atmosphäre ist elegant und doch entspannt. Es versteht sich, dass Lech Zürs am Arlberg zum erlesenen Kreis der 12 Mitgliedorte von „Best of the Alps“ zählt.

Unsere 5 Top-Tipps

## Websites, Landing Pages

### Content Sharing durch Widgets auf Websites & Landing Pages

Inspirieren Sie Besucher mit authentischen Inhalten im bite-size Format!

Durch die Einbettung von Social Guides auf der eigenen Website und diversen Landing-Pages, können stets aktuelle Inhalte gezeigt werden. Widget-Integration erfolgt durch Einfügen einer Zeile in den Quell-Code.

Die Inhalte der Guides können dem Kontext entsprechend zusammengestellt werden.

Lech Zürs ARLBERG AKTIVITÄTEN ERLEBNISSE KULINARIK EVENTS UNTERKÜNFTEN SERVICE MAGAZIN SOMMER DE

WISHLIST

MEHR RAUM. MEHR ZEIT  
My Lech Card  
Den Lecher Bergommer mit einer Karte entdecken.  
MEHR ERFAHREN

WEBCAM  
2°C / 19°C  
ANFAHRT

#lechzuers auf Instagram

A Social Media Guide powered by

URLAUB IN LECH ZÜRS

## Die Ferienregion Lech Zürs

*Ob Skifahren im Winter, Wandern im Sommer, Mountainbiken im Frühling oder Klettern im Herbst. Lech Zürs am Arlberg bietet zu jeder Jahreszeit Aktivitäten, die in der monumentalen Naturkulisse einzigartige Momente schaffen.*

Neben sportlichen Aktivitäten und Outdoorerlebnissen, steht am Arlberg ein weiteres Thema im Fokus: Klettern. Die vielseitigen Möglichkeiten am Arlberg machen die Region zu einer begehrten

REISEDATEN Von - Bis ANZAHL ZIMMER 1 Zimmer ERWACHSENE 2 Erwachsene KINDER Keine Kinder UNTERKUNFT FINDEN

# Anpassung an das Corporate Design

Widgets können nicht nur inhaltlich, sondern auch an das Corporate Design angepasst werden. Ebenfalls ein wesentlicher Vorteil gegenüber Social Walls.

- Individual Guide in der Webseite
- Fully Branded
- Corporate Content
- V-Cloud-API
- Vorarlberg Adserver

# DIGITAL SIGNAGE

## Anpassung an Corporate Design



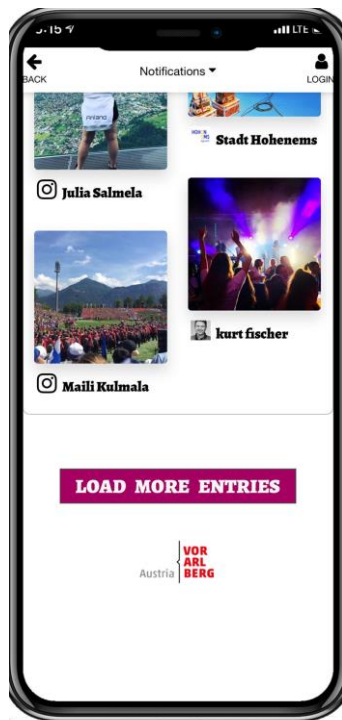
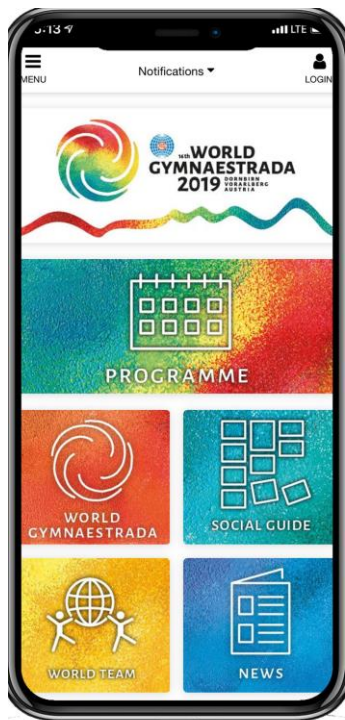
Screens verlangen nach stets aktuellen, repräsentativen Inhalten. Kuratierter UGC eignet sich perfekt für die Inspiration an diesen Touchpoints.

Hier kann eine Brücke geschlagen werden von der digitalen zur analogen Welt, und vice-versa.

Eine unmissverständliche Einladung die eigenen Erlebnisse zu teilen!

# MOBILE APP Worldgymnaestrada 2019 / #wg2019

Content Sharing durch Integration in Mobile App  
Anpassung an Corporate Design

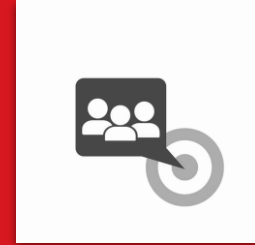


*"Wow. Der Social Guide hat  
super funktioniert. Die  
WG2019 Community war  
begeistert."*

**Organisationskomitee der  
Weltgymnaestrade 2019**



# RE-TARGETING - Die Besucher entlang der Customer Journey begleiten



1 FIND

2 ORGANIZE

3 SHARE

4 RE-TARGET

In Sozialen Netzwerken nach Inhalten suchen und auswählen. Einfach und effizient durch Engagement: ein Post "LIKEN". Keine Bindung an den Desktop!

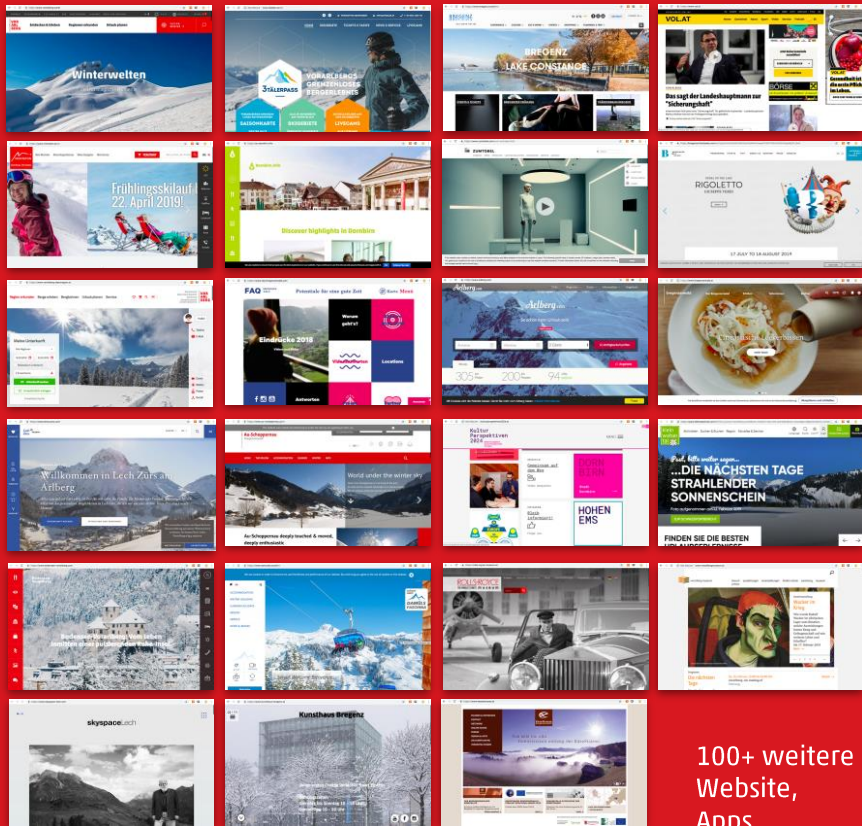
Arbeiten im Netzwerk: Jeder Partner wird Kurator

Mapping im Social Guide: Inhalte werden dem Knowledge Graph zugeordnet.

Inhalte werden auf Websites, Landing- Pages, mobile Apps, Digital Signage, Guest Wlan usw. geteilt. Widget-Integration durch Einfügen einer Zeile in den Quell-Code.

**Das Kundenverhalten dazu nutzen, die richtige Botschaft der richtigen Person zum richtigen Zeitpunkt über den richtigen Kanal zu schicken.**

**Re-Targeting Kampagnen auf umfangreicher Daten-Basis**

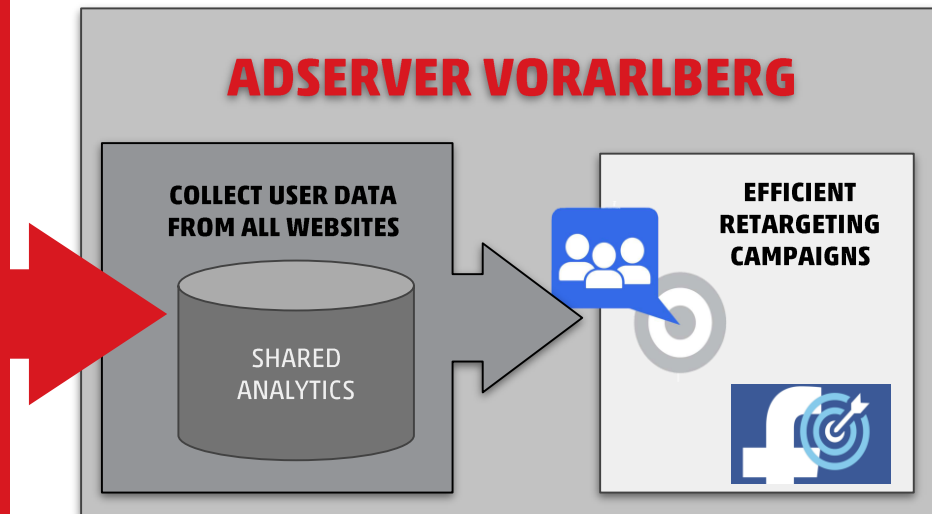


100+ weitere Website, Apps...

# DATA DRIVEN MARKETING

Für viele Stakeholder - wie etwa Betriebe - wird erstmalig die Database groß genug, um Re-Marketing zu betreiben

Anbindung an den Vorarlberg Adserver



# VORTEILE IM ÜBERBLICK

**Stellt die Vielfalt der Destination und der Betriebe besser dar  
als es eine Social Wall jemals kann!**

1 FIND

Einfachheit des Kuratierens direkt aus dem Social Channel heraus (kein kompliziertes Backend notwendig)

KEINE Beschränkung der Kuratoren

UGC aus Facebook, Instagram, Twitter etc möglich

Durch Engagement und Wertschätzung können vermehrt Inhalte generiert werden

2 ORGANIZE

Flexibel in der Darstellung; Content Mash-up - auch mit Corporate Content möglich: Anbindung V-Cloud, Werbeplätze können eingebaut werden, Webcams, Wetterinfos etc.

Zusammenarbeit im Team möglich!

3 SHARE

Tourismusbetriebe können eine eigens für sie zusammengestellte Social Guide Sub Seite bekommen und als Widget in ihre Seite einbinden

Mit geringem finanziellen Einsatz auch vom Design her anpassbar

Ausspielung auf Screens mit geringen Mitteln möglich

Verlinkung zum und vom Social Guide erhöht das Ranking und die Sichtbarkeit der eigenen Website

Angebotsträger in der Region bekommen einen Multiplikator im Sharing

4 RE-TARGET

Effiziente Kommunikation entlang der Customer Journey wird durch Retargeting möglich

Für viele Stakeholder - wie etwa Betriebe - wird erstmalig die Database groß genug um Remarketing zu betreiben

Anbindung Vorarlberg Adserver



Fragen?

Mag. Stefan Nesensohn  
Vorarlberg Tourismus GmbH

Poststraße 11, 6850 Dornbirn  
[stefan.nesensohn@vorarlberg.travel](mailto:stefan.nesensohn@vorarlberg.travel)  
+43.5572.377033