

NEUES WOHNEN IN GEMEINSCHAFT



MIT UNTERSTÜTZUNG VON BUND, LAND UND EUROPÄISCHER UNION



Europäischer Landwirtschaftsfonds für die Entwicklung des ländlichen Raums: Hier investiert Europa in die ländlichen Gebiete





Wie möchten Sie 2050 leben und wohnen?

- ♥ Allein oder in Gemeinschaft?
- In der eigenen Wohnung oder im eigenen Haus?
- In einer betreuten Wohnform?
- ♥ In einer lebendigen Gemeinschaft?

Leben und Wohnen in einer generationengerechten Gesellschaft ist ein Thema, das beschäftigt.

Um eine Auseinandersetzung mit dem Thema zu bewirken, wird die **Leader-Region Mühlviertler Kernland** Impulse für Neues Wohnen in Gemeinschaft setzen.

In erster Linie auf einer virtuellen Plattform, über die sich interessierte Menschen informieren, austauschen, Ideen entwickeln oder konkret Partnerinnen und Partner für neue Wohnformen finden können.

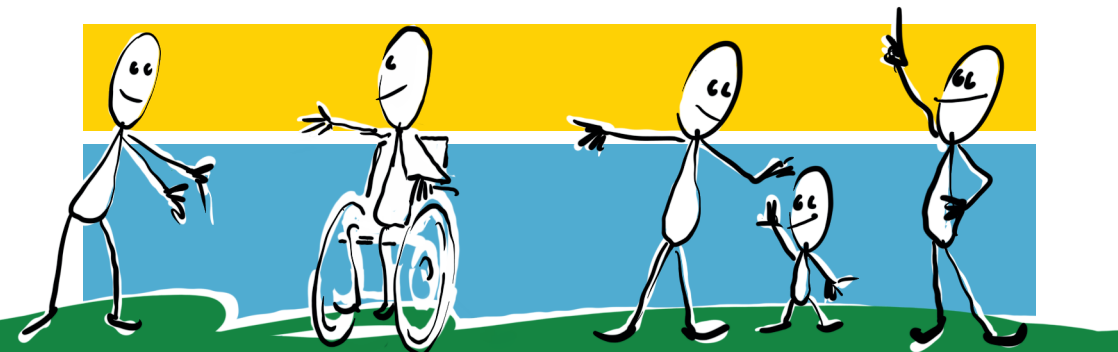




Lebens-Phasen-gerechtes Wohnen wird mit einem Blick auf die demographische Entwicklung der Bevölkerung zunehmend eine Herausforderung für die ganze Gesellschaft. Neue Wohnformen bieten aber Chancen und Möglichkeiten, diese Herausforderung zu meistern. Vor allem verschiedene selbstorganisierte, gemeinschaftliche Wohnformen mit ausgeprägter Selbstbestimmung lassen Menschen jeden Alters aufhorchen.

Motivation für das Interesse am Wohnen in Gemeinschaft kann sein:

- Die Suche nach Gemeinschaft, weg von der Einsamkeit in anonymen Wohnblöcken oder Altenheimen
- Interesse an Selbstorganisation und direkter Demokratie
- Kreative Beteiligung am Entwurf und an der Gestaltung des eigenen Umfeldes
- Stärkung der Selbstbestimmung in Zeiten schrumpfender Sozialhilfesysteme
- Reduzierung der Wohnkosten



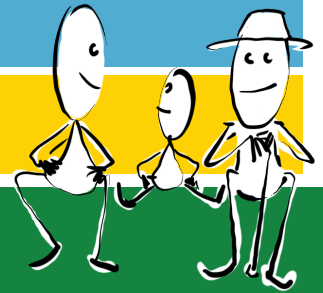
NEUES WOHNEN IN GEMEINSCHAFT



Vater, Mutter, Kind war gestern. Heute leben wir in unterschiedlichen Formen von Familien und Wahlverwandtschaften, welche auch den Bedarf an alternativen Wohnformen entstehen lassen.

Besonders ältere Menschen oder Eltern mit Kindern, Menschen, die aus einer Isolation heraus wollen und sich nach aufmerksamen Nachbarinnen, Nachbarn, Mitbewohnerinnen oder Mitbewohnern sehnen, suchen Möglichkeiten, um ihren Wunsch nach gemeinschaftlichem Wohnen zu verwirklichen.

Mit dem Projekt Neues Wohnen in Gemeinschaft will die Leader-Region Mühlviertler Kernland über neue Wohnformen informieren, bei Veranstaltungen zum Netzwerken einladen, über eine Plattform konkreten Austausch fördern und einen Marktplatz der Möglichkeiten für neues Wohnen in Gemeinschaft schaffen.



Kontakt:
Regionalverein Mühlviertler Kernland
Waaggasse 6, 4240 Freistadt, 07942/75111
wohnen@leader-kernland.at
www.wohneneingemeinschaft.at

HOLZHAIDER

GEPLANTES BAUEN

volkshilfe.



REGNIS
Immobilien GmbH

**Caritas
&Du**